

## Situatie trafic



**Biroul Roman de Audit al Tirajelor**  
Calea Victoriei nr 126, Bucuresti  
www.brat.ro  
Tel./Fax: 021.311.77.40



**Perioada masurata:**  
01.09.2008 - 30.09.2008

**Site masurat:**  
www.misiuneacasa.ro

**Alte domenii:**

**Alias:**

**Descriere continut:**

MisiuneaCasa.ro este o revista online cu articole din domeniul amenajarilor interioare si exterioare. Din proiect mai fac parte forumul, newsletterul, e-shopul si ghidul MisiuneaCasa. In anul 2004, MisiuneaCasa.ro a luat nastere ca parte dintr-o strategie de brand awareness menita sa maximizeze aprecierea consumatorului fata de tematica brandului. De-a lungul anilor MisiuneaCasa.ro a continuat strategia de brand awareness si, in acelasi timp, a cludit treptat un mediu interactiv de dezbateri.

**Editor:**

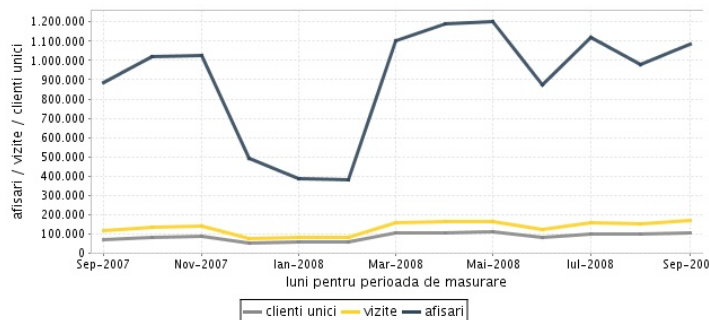
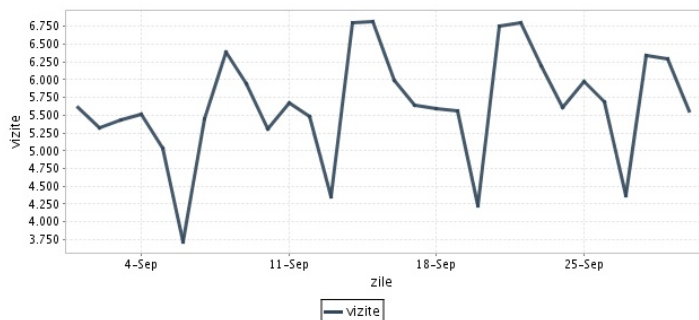
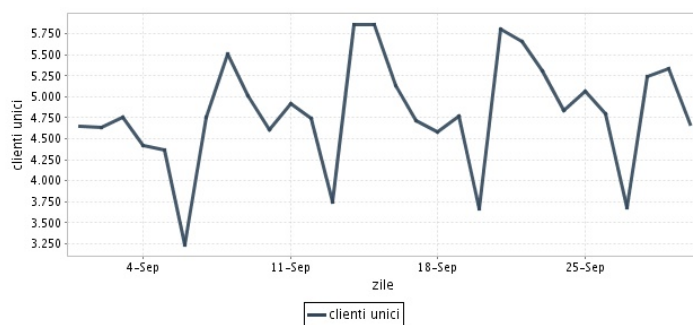
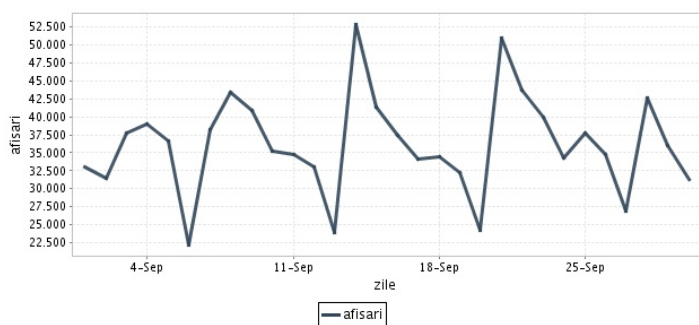
Leon Consulting  
Bucuresti, Sos. Panduri nr. 25, bl. P3A, sc. 1, ap. 1

**Contact:**

Anghel Radu-Sebastian  
021-231.88.70  
sebastian.anghel@babel.ro

### Trafic total pentru luna septembrie 2008

Total lunar Media zilnica	Cienti unici 108.019	Vizite 169.454 5.648	Afisari 1.084.080 36.136
------------------------------	-------------------------	----------------------------	--------------------------------



<b>Ziua</b>		<b>UC</b>	<b>Vizite</b>	<b>Afisari</b>
Luni	01.09.2008	4.646	5.611	32.959
Marti	02.09.2008	4.634	5.329	31.515
Miercuri	03.09.2008	4.763	5.438	37.791
Joi	04.09.2008	4.422	5.520	39.030
Vineri	05.09.2008	4.367	5.039	36.633
Simbata	06.09.2008	3.233	3.714	22.154
Duminica	07.09.2008	4.757	5.443	38.250
Luni	08.09.2008	5.508	6.385	43.368
Marti	09.09.2008	5.008	5.949	40.834
Miercuri	10.09.2008	4.609	5.314	35.256
Joi	11.09.2008	4.913	5.668	34.696
Vineri	12.09.2008	4.742	5.484	32.980
Simbata	13.09.2008	3.752	4.355	23.947
Duminica	14.09.2008	5.859	6.797	52.845
Luni	15.09.2008	5.862	6.820	41.375
Marti	16.09.2008	5.130	5.988	37.387

<b>Ziua</b>		<b>UC</b>	<b>Vizite</b>	<b>Afisari</b>
Miercuri	17.09.2008	4.720	5.634	34.055
Joi	18.09.2008	4.583	5.595	34.402
Vineri	19.09.2008	4.767	5.558	32.259
Simbata	20.09.2008	3.665	4.223	24.256
Duminica	21.09.2008	5.802	6.754	50.946
Luni	22.09.2008	5.664	6.800	43.692
Marti	23.09.2008	5.312	6.196	39.949
Miercuri	24.09.2008	4.839	5.607	34.209
Joi	25.09.2008	5.069	5.977	37.725
Vineri	26.09.2008	4.800	5.696	34.690
Simbata	27.09.2008	3.673	4.369	26.921
Duminica	28.09.2008	5.235	6.346	42.561
Luni	29.09.2008	5.338	6.289	36.022
Marti	30.09.2008	4.680	5.556	31.373
-				
-				

## Definitii

**Afisare (Page Impression)** - pagina a unui site afisata la solicitarea unui vizitator (un fisier sau o combinatie de fisiere trimise la un vizitator ca raspuns la cererea acestuia)

**Vizita (Visit)** - o serie de una sau mai multe afisari ca rezultat al cererii unui vizitator. O vizita se termina in momentul in care perioada intre 2 afisari consecutive este mai mare de 30 de minute (conform standardelor IFABC).

**Client unic (Unique Client)** - Un "Client unic" este un calculator / browser de pe care un site este accesat cel putin o data in perioada de raportare.

**Site web** - ansamblu de pagini vizualizabile in browser, avind un continut distinct si uniform, generind audienta, identificat printr-un nume de domeniu unic (pina la al treilea nivel al numelui de domeniu, third level domain) sau prin aliasurile numelui de domeniu.

Fac exceptie de la aceasta definitie acele titluri (secundare) care avind nume de domeniu distincte, ofera continut sau servicii unui titlu principal, in urmatoarele conditii :

1. toate numele de domenii apartin (sunt inregistrate) aceluasi editor sau editorul are un drept de folosinta asupra acestora.
2. in homepage-ul fiecarui domeniu secundar in parte este afisat vizibil un link catre domeniul principal si un text care sa indice fara dubiu ca domeniul secundar este un canal sau o sectiune al domeniului principal.
3. titlurile nu sunt versiunea digitala a unui titlu din presa scrisa.

## Principii generale pentru masurarea traficului

Sistemul de masurare va exclude urmatoarele tipuri de trafic:

1. traficul intern (traficul generat ca urmare a activitatilor de dezvoltare, mentenanta, testare a aplicatiei web, realizate in numele detinatorului siteului)
2. traficul generat de spideri sau roboti (traficul generat de aplicatii- non umane)
3. traficul generat prin pagini care au optiunea de auto refresh activata (tagul META AUTOREFRESH ori alte mecanisme de refresh automat)
4. traficul generat prin popup-uri sau frame-uri nesolicitate de utilizatorul siteului

## Includerea unui site in studiul BRAT de masurare a siteurilor

I. BRAT accepta includerea in studiu a oricarui site, indiferent de specific, cu conditia respectarii intocmai a regulamentelor BRAT.

II. Pentru ca un site sa fie inclus in studiu, trebuie sa indeplineasca simultan urmatoarele conditii:

1. Sa dovedeasca proprietatea asupra domeniului sau ca are drept de folosinta asupra 1ra lui
2. Sa respecte prevederile regulamentelor BRAT
3. Sa includa codul JavaScript al tagului de masurare in toate paginile de continut, in conditiile regulamentelor BRAT
4. La aderare sa ofere un trafic estimativ lunar, exprimat in numar de afisari/luna, calculat ca media ultimelor 6 luni (sau pentru perioada de cind este lansat).
5. In situatia in care accesul pe site se face prin subscrieri (taxa, cu nume utilizator/parola), sa ofere BRAT un cont gratuit de acces.

III. Compania care a inclus un site in studiu trebuie sa anunte BRAT la fiecare modificare semnificativa a structurii site-ului, atunci cind au loc modificari semnificative in organizarea sectiunilor, in situatia cind s-a realizat un redesign al site-ului, cind au fost adaugate module suplimentare si in general la orice modificari de natura a schimba implementarea tagului de masurare. BRAT nu isi asuma nici o responsabilitate pentru eventualele pierderi cauzate de modificarile de mai sus care nu au fost anuntate.

## Rezultatele publicate reflecta paginile in care a fost implementat tagul.

01.10.2008

Arina Ureche  
director general BRAT

