

## Situatie trafic



**Biroul Roman de Audit al Tirajelor**

Calea Victoriei nr 126, Bucuresti

www.brat.ro

Tel./Fax: 021.311.77.40

# Men's Health

## Perioada masurata:

01.09.2008 - 30.09.2008

### Site masurat:

www.menshealth.ro

### Alte domenii:

### Alias:

### Descriere continut:

www.menshealth.ro - cel mai complet site pentru barbati din Romania, cu cel mai activ si cautat forum dedicat acestora. Ca si revista Men's Health, siteul contine absolut toate subiectele ce l-ar putea interesa pe un barbat, scotandu-l astfel de sub monopolul unicei preocupari pentru femei & masini, promovat pana acum de revistele dedicate masculilor. Asta nu inseamna ca siteul MH nu contine topicuri pe aceste doua teme, ba dimpotriva. Cultivam pasiunea barbatilor romani pentru femei si masini, dar adaugam si cele mai documentate materiale de: sanatate, nutritie, stil, sport/fitness. Si ca o preocupare de baza, siteul MH isi promoveaza permanent cititorii/userii, publicandu-le realizarile. O atentie deosebita este acordata in fiecare luna si romanilor care au realizat ceva iesit din comun: performante sportive, inventii, salturi fulminante in cariera, premii etc.

### Editor:

Burda Romania

Bucuresti, str. Ion Campineanu nr.11, etaj 3, cod: 010031

### Contact:

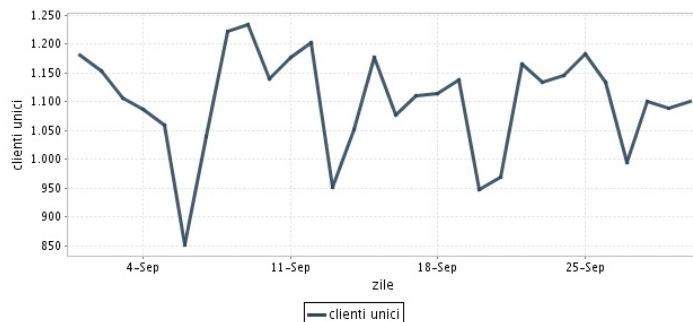
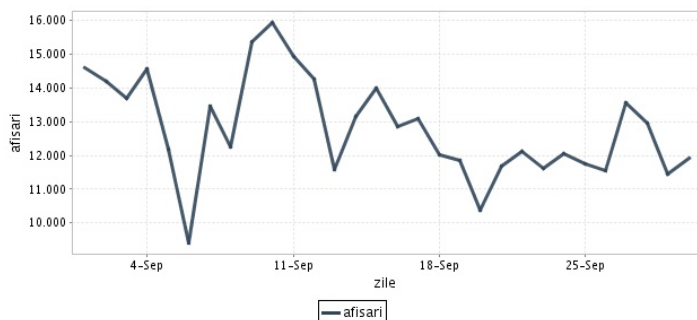
Dorin Marinescu

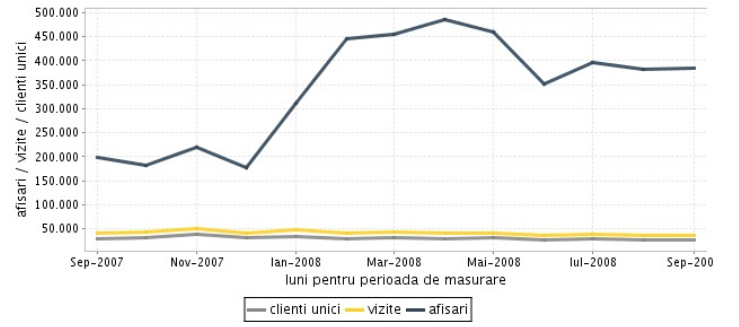
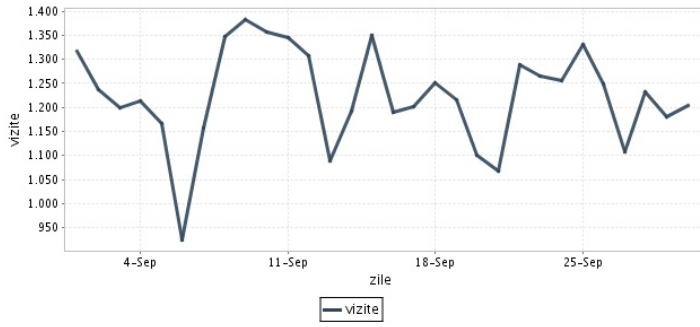
021-312.20.12

dorin.marinescu@burda.ro

## Trafic total pentru luna septembrie 2008

Total lunar	Cienti unici	Vizite	Afisari
Media zilnica	27.669	36.725	384.297
		1.224	12.810





Ziua		UC	Vizite	Afisari
Luni	01.09.2008	1.181	1.318	14.591
Marti	02.09.2008	1.154	1.237	14.195
Miercuri	03.09.2008	1.106	1.200	13.690
Joi	04.09.2008	1.086	1.213	14.568
Vineri	05.09.2008	1.060	1.166	12.171
Simbata	06.09.2008	851	924	9.401
Duminica	07.09.2008	1.039	1.158	13.470
Luni	08.09.2008	1.222	1.347	12.238
Marti	09.09.2008	1.234	1.383	15.348
Miercuri	10.09.2008	1.140	1.356	15.936
Joi	11.09.2008	1.176	1.345	14.923
Vineri	12.09.2008	1.202	1.308	14.268
Simbata	13.09.2008	952	1.090	11.574
Duminica	14.09.2008	1.051	1.192	13.163
Luni	15.09.2008	1.177	1.350	13.978
Marti	16.09.2008	1.076	1.189	12.839

Ziua		UC	Vizite	Afisari
Miercuri	17.09.2008	1.111	1.202	13.099
Joi	18.09.2008	1.114	1.250	12.023
Vineri	19.09.2008	1.137	1.217	11.854
Simbata	20.09.2008	947	1.100	10.362
Duminica	21.09.2008	970	1.068	11.697
Luni	22.09.2008	1.165	1.288	12.105
Marti	23.09.2008	1.134	1.266	11.599
Miercuri	24.09.2008	1.145	1.255	12.046
Joi	25.09.2008	1.183	1.331	11.746
Vineri	26.09.2008	1.134	1.248	11.556
Simbata	27.09.2008	994	1.107	13.548
Duminica	28.09.2008	1.101	1.232	12.955
Luni	29.09.2008	1.089	1.181	11.438
Marti	30.09.2008	1.101	1.204	11.916
-				
-				

## Definitii

**Afisare (Page Impression)** - pagina a unui site afisata la solicitarea unui vizitator (un fisier sau o combinatie de fisiere trimise la un vizitator ca raspuns la cererea acestuia)

**Vizita (Visit)** - o serie de una sau mai multe afisari ca rezultat al cererii unui vizitator. O vizita se termina in momentul in care perioada intre 2 afisari consecutive este mai mare de 30 de minute (conform standardelor IFABC).

**Client unic (Unique Client)** - Un "Client unic" este un calculator / browser de pe care un site este accesat cel putin o data in perioada de raportare.

**Site web** - ansamblu de pagini vizualizabile in browser, avind un continut distinct si uniform, generind audienta, identificat printr-un nume de domeniu unic (pina la al treilea nivel al numelui de domeniu, third level domain) sau prin aliasurile numelui de domeniu.

Fac exceptie de la aceasta definitie acele titluri (secundare) care avind nume de domeniu distincte, ofera continut sau servicii unui titlu principal, in urmatoarele conditii :

1. toate numele de domenii apartin (sunt inregistrate) aceluiasi editor sau editorul are un drept de folosinta asupra acestora.
2. in homepage-ul fiecarui domeniu secundar in parte este afisat vizibil un link catre domeniul principal si un text care sa indice fara dubiu ca domeniul secundar este un canal sau o sectiune al domeniului principal.
3. titlurile nu sunt versiunea digitala a unui titlu din presa scrisa.

## Principii generale pentru masurarea traficului

Sistemul de masurare va exclude urmatoarele tipuri de trafic:

1. traficul intern (traficul generat ca urmare a activitatilor de dezvoltare, mentenanta, testare a aplicatiei web, realizate in numele detinatorului siteului)
2. traficul generat de spideri sau roboti (traficul generat de aplicatii- non umane)
3. traficul generat prin pagini care au optiunea de auto refresh activata (tagul META AUTOREFRESH ori alte mecanisme de refresh automat)
4. traficul generat prin popup-uri sau frame-uri nesolicitate de utilizatorul siteului

## Includerea unui site in studiul BRAT de masurare a siteurilor

I. BRAT accepta includerea in studiu a oricarui site, indiferent de specific, cu conditia respectarii intocmai a regulamentelor BRAT.

II. Pentru ca un site sa fie inclus in studiu, trebuie sa indeplineasca simultan urmatoarele conditii:

1. Sa dovedeasca proprietatea asupra domeniului sau ca are drept de folosinta asupra 1ra lui
2. Sa respecte prevederile regulamentelor BRAT
3. Sa includa codul JavaScript al tagului de masurare in toate paginile de continut, in conditiile regulamentelor BRAT
4. La aderare sa ofere un trafic estimativ lunar, exprimat in numar de afisari/luna, calculat ca media ultimelor 6 luni (sau pentru perioada de cind este lansat).
5. In situatia in care accesul pe site se face prin subscrieri (taxa, cu nume utilizator/parola), sa ofere BRAT un cont gratuit de acces.

III. Compania care a inclus un site in studiu trebuie sa anunte BRAT la fiecare modificare semnificativa a structurii site-ului, atunci cind au loc modificari semnificative in organizarea sectiunilor, in situatia cind s-a realizat un redesign al site-ului, cind au fost adaugate module suplimentare si in general la orice modificari de natura a schimba implementarea tagului de masurare. BRAT nu isi asuma nici o responsabilitate pentru eventualele pierderi cauzate de modificarile de mai sus care nu au fost anuntate.

## Rezultatele publicate reflecta paginile in care a fost implementat tagul.

01.10.2008

Arina Ureche  
director general BRAT

