

Situatie trafic



Biroul Roman de Audit al Tirajelor

Calea Victoriei nr 126, Bucuresti

www.brat.ro

Tel./Fax: 021.311.77.40

MEDIAFAX

Perioada masurata:

01.09.2008 - 30.09.2008

Site masurat:

www.mediafax.ro

Alte domenii:

Alias:

Descriere continut:

Mediafax.ro - cel mai mare furnizor de informatii in timp real: text, foto, video si audio. Stiri de la locul evenimentelor, revista presei, blogul editorilor, fotografiile de presa. Afla primul, de la noi! Posteaza propriile tale stiri, fotografii sau inregistrari video pe www.mediafax.ro!

Editor:

MediaPro Interactiv

Bucuresti, Str. Tudor Arghezi nr. 3B, sector 2

Contact:

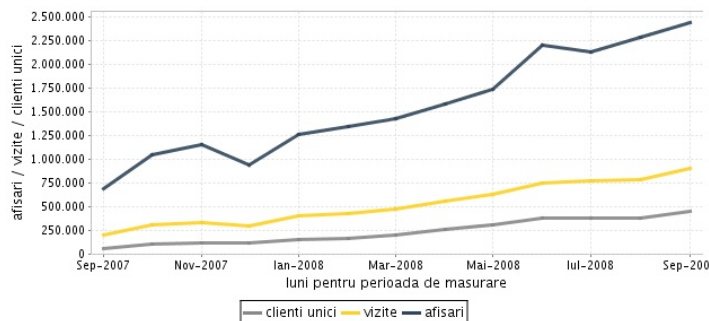
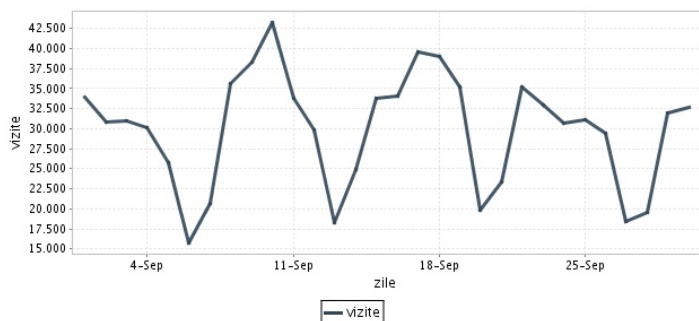
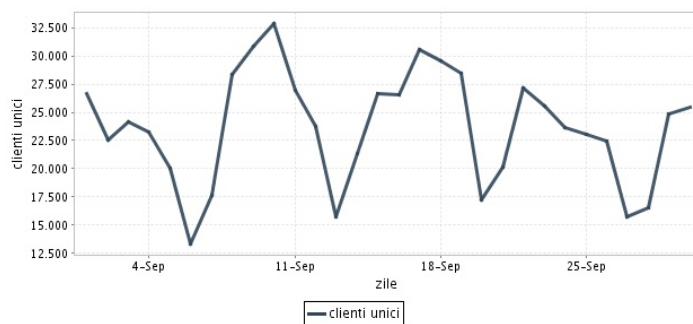
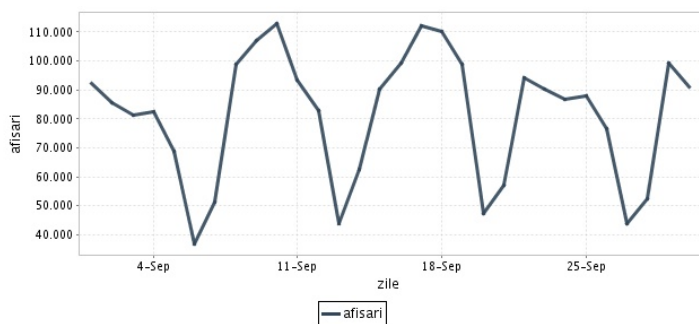
Orlando Nicoara

031-825.64.61

orlando.nicoara@mpinteractiv.ro

Trafic total pentru luna septembrie 2008

Total lunar Media zilnica	Cienti unici 446.851	Vizite 898.363 29.945	Afisari 2.437.925 81.264
------------------------------	-------------------------	-----------------------------	--------------------------------



Ziua		UC	Vizite	Afisari
Luni	01.09.2008	26.619	33.916	92.085
Marti	02.09.2008	22.586	30.829	85.730
Miercuri	03.09.2008	24.158	30.914	81.222
Joi	04.09.2008	23.262	30.162	82.548
Vineri	05.09.2008	20.006	25.690	68.910
Simbata	06.09.2008	13.323	15.718	36.773
Duminica	07.09.2008	17.619	20.644	51.342
Luni	08.09.2008	28.317	35.670	98.804
Marti	09.09.2008	30.824	38.295	106.884
Miercuri	10.09.2008	32.867	43.233	112.943
Joi	11.09.2008	26.958	33.713	93.368
Vineri	12.09.2008	23.727	29.818	82.945
Simbata	13.09.2008	15.745	18.282	43.927
Duminica	14.09.2008	21.314	24.949	62.569
Luni	15.09.2008	26.655	33.845	90.388
Marti	16.09.2008	26.572	34.024	99.127

Ziua		UC	Vizite	Afisari
Miercuri	17.09.2008	30.516	39.489	111.973
Joi	18.09.2008	29.602	38.996	110.229
Vineri	19.09.2008	28.471	35.140	99.026
Simbata	20.09.2008	17.235	19.851	47.337
Duminica	21.09.2008	20.113	23.331	56.982
Luni	22.09.2008	27.154	35.207	94.125
Marti	23.09.2008	25.510	32.929	90.352
Miercuri	24.09.2008	23.605	30.673	86.964
Joi	25.09.2008	23.091	31.076	87.938
Vineri	26.09.2008	22.450	29.378	76.729
Simbata	27.09.2008	15.772	18.484	43.876
Duminica	28.09.2008	16.514	19.518	52.606
Luni	29.09.2008	24.854	31.989	99.316
Marti	30.09.2008	25.402	32.600	90.907
-				
-				

Definitii

Afisare (Page Impression) - pagina a unui site afisata la solicitarea unui vizitator (un fisier sau o combinatie de fisiere trimise la un vizitator ca raspuns la cererea acestuia)

Vizita (Visit) - o serie de una sau mai multe afisari ca rezultat al cererii unui vizitator. O vizita se termina in momentul in care perioada intre 2 afisari consecutive este mai mare de 30 de minute (conform standardelor IFABC).

Client unic (Unique Client) - Un "Client unic" este un calculator / browser de pe care un site este accesat cel putin o data in perioada de raportare.

Site web - ansamblu de pagini vizualizabile in browser, avind un continut distinct si uniform, generind audienta, identificat printr-un nume de domeniu unic (pina la al treilea nivel al numelui de domeniu, third level domain) sau prin aliasurile numelui de domeniu.

Fac exceptie de la aceasta definitie acele titluri (secundare) care avind nume de domeniu distincte, ofera continut sau servicii unui titlu principal, in urmatoarele conditii :

1. toate numele de domenii apartin (sunt inregistrate) aceluiasi editor sau editorul are un drept de folosinta asupra acestora.
2. in homepage-ul fiecarui domeniu secundar in parte este afisat vizibil un link catre domeniul principal si un text care sa indice fara dubiu ca domeniul secundar este un canal sau o sectiune al domeniului principal.
3. titlurile nu sunt versiunea digitala a unui titlu din presa scrisa.

Principii generale pentru masurarea traficului

Sistemul de masurare va exclude urmatoarele tipuri de trafic:

1. traficul intern (traficul generat ca urmare a activitatilor de dezvoltare, mentenanta, testare a aplicatiei web, realizate in numele detinatorului siteului)
2. traficul generat de spideri sau roboti (traficul generat de aplicatii- non umane)
3. traficul generat prin pagini care au optiunea de auto refresh activata (tagul META AUTOREFRESH ori alte mecanisme de refresh automat)
4. traficul generat prin popup-uri sau frame-uri nesolicitate de utilizatorul siteului

Includerea unui site in studiul BRAT de masurare a siteurilor

I. BRAT accepta includerea in studiu a oricarui site, indiferent de specific, cu conditia respectarii intocmai a regulamentelor BRAT.

II. Pentru ca un site sa fie inclus in studiu, trebuie sa indeplineasca simultan urmatoarele conditii:

1. Sa dovedeasca proprietatea asupra domeniului sau ca are drept de folosinta asupra 1ra lui
2. Sa respecte prevederile regulamentelor BRAT
3. Sa includa codul JavaScript al tagului de masurare in toate paginile de continut, in conditiile regulamentelor BRAT
4. La aderare sa ofere un trafic estimativ lunar, exprimat in numar de afisari/luna, calculat ca media ultimelor 6 luni (sau pentru perioada de cind este lansat).
5. In situatia in care accesul pe site se face prin subscrieri (taxa, cu nume utilizator/parola), sa ofere BRAT un cont gratuit de acces.

III. Compania care a inclus un site in studiu trebuie sa anunte BRAT la fiecare modificare semnificativa a structurii site-ului, atunci cind au loc modificari semnificative in organizarea sectiunilor, in situatia cind s-a realizat un redesign al site-ului, cind au fost adaugate module suplimentare si in general la orice modificari de natura a schimba implementarea tagului de masurare. BRAT nu isi asuma nici o responsabilitate pentru eventualele pierderi cauzate de modificarile de mai sus care nu au fost anuntate.

Rezultatele publicate reflecta paginile in care a fost implementat tagul.

01.10.2008

Arina Ureche
director general BRAT

