

# Situatie trafic



**Biroul Roman de Audit al Tirajelor**  
Calea Victoriei nr 126, Bucuresti  
www.brat.ro  
Tel./Fax: 021.311.77.40



**Perioada masurata:**  
01.09.2008 - 30.09.2008

**Site masurat:**  
www.masini.ro

**Alte domenii:**

**Alias:**

**Descriere continut:**

Portalul auto profesionist care aduce la un loc stiri proaspete despre masini, anunturi pentru masini noi si second-hand, piese auto, tuning si tot ceea ce inseamna o comunitate virtuala a pasionatilor de masini. Masini.ro raspunde nevoii de informatie a clientilor si potentialilor clienti ai firmelor din domeniul auto si ofera servicii diverse si de calitate celor implicati in piata auto romaneasca.

**Editor:**

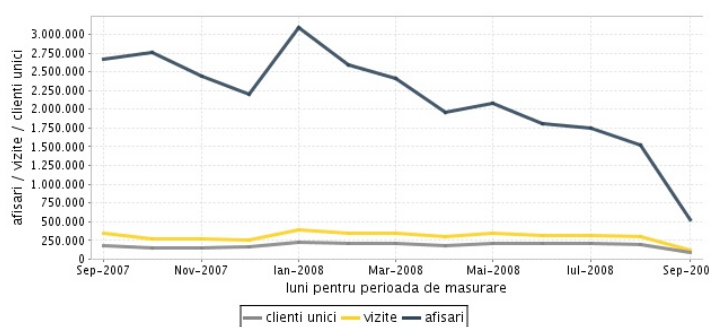
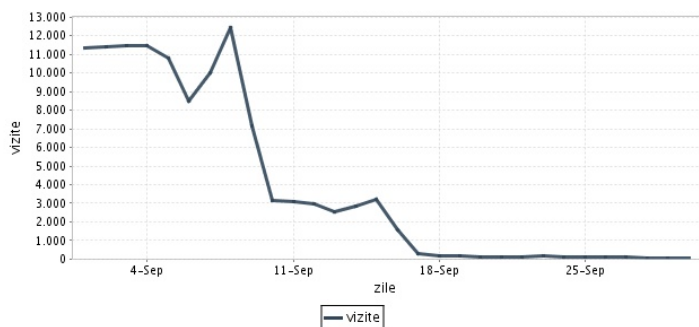
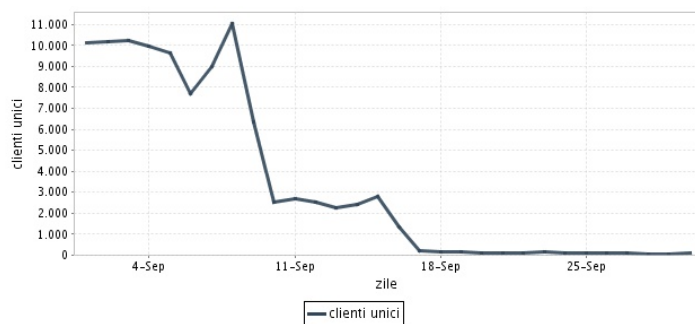
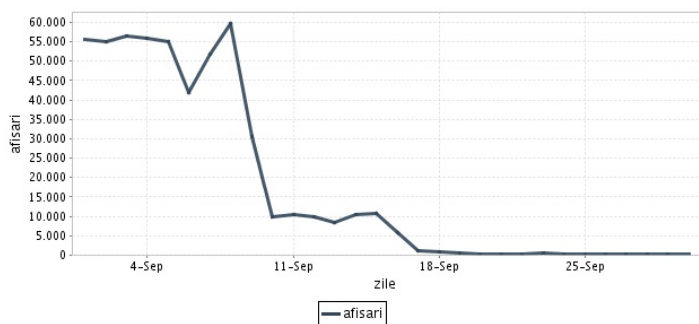
Inform Media  
Oradea, Bd. Dacia nr. 34, bl. U55, jud. Bihor

**Contact:**

Dan Noje  
0256-305.744  
dan.noje@informmedia.ro

## Trafic total pentru luna septembrie 2008

Total lunar Media zilnica	Cienti unici 84.751	Vizite 115.706 3.857	Afisari 533.168 17.772
------------------------------	------------------------	----------------------------	------------------------------



Ziua		UC	Vizite	Afisari
Luni	01.09.2008	10.110	11.345	55.500
Marti	02.09.2008	10.194	11.394	55.056
Miercuri	03.09.2008	10.223	11.438	56.463
Joi	04.09.2008	9.990	11.463	55.944
Vineri	05.09.2008	9.643	10.780	55.041
Simbata	06.09.2008	7.682	8.510	42.059
Duminica	07.09.2008	8.991	9.996	51.682
Luni	08.09.2008	11.027	12.412	59.581
Marti	09.09.2008	6.341	7.161	30.694
Miercuri	10.09.2008	2.517	3.154	9.853
Joi	11.09.2008	2.666	3.100	10.338
Vineri	12.09.2008	2.507	2.956	9.808
Simbata	13.09.2008	2.240	2.529	8.482
Duminica	14.09.2008	2.445	2.840	10.547
Luni	15.09.2008	2.810	3.234	10.693
Marti	16.09.2008	1.323	1.571	5.752

Ziua		UC	Vizite	Afisari
Miercuri	17.09.2008	213	297	1.190
Joi	18.09.2008	147	206	864
Vineri	19.09.2008	140	172	487
Simbata	20.09.2008	90	111	322
Duminica	21.09.2008	86	98	312
Luni	22.09.2008	122	142	380
Marti	23.09.2008	138	166	565
Miercuri	24.09.2008	91	98	312
Joi	25.09.2008	89	103	231
Vineri	26.09.2008	84	95	276
Simbata	27.09.2008	85	92	218
Duminica	28.09.2008	74	75	149
Luni	29.09.2008	74	81	170
Marti	30.09.2008	78	87	199
-				
-				

## Definitii

**Afisare (Page Impression)** - pagina a unui site afisata la solicitarea unui vizitator (un fisier sau o combinatie de fisiere trimise la un vizitator ca raspuns la cererea acestuia)

**Vizita (Visit)** - o serie de una sau mai multe afisari ca rezultat al cererii unui vizitator. O vizita se termina in momentul in care perioada intre 2 afisari consecutive este mai mare de 30 de minute (conform standardelor IFABC).

**Client unic (Unique Client)** - Un "Client unic" este un calculator / browser de pe care un site este accesat cel putin o data in perioada de raportare.

**Site web** - ansamblu de pagini vizualizabile in browser, avind un continut distinct si uniform, generind audienta, identificat printr-un nume de domeniu unic (pina la al treilea nivel al numelui de domeniu, third level domain) sau prin aliasurile numelui de domeniu.

Fac exceptie de la aceasta definitie acele titluri (secundare) care avind nume de domeniu distincte, ofera continut sau servicii unui titlu principal, in urmatoarele conditii :

1. toate numele de domenii apartin (sunt inregistrate) aceluasi editor sau editorul are un drept de folosinta asupra acestora.
2. in homepage-ul fiecarui domeniu secundar in parte este afisat vizibil un link catre domeniul principal si un text care sa indice fara dubiu ca domeniul secundar este un canal sau o sectiune al domeniului principal.
3. titlurile nu sunt versiunea digitala a unui titlu din presa scrisa.

## Principii generale pentru masurarea traficului

Sistemul de masurare va exclude urmatoarele tipuri de trafic:

1. traficul intern (traficul generat ca urmare a activitatilor de dezvoltare, mentenanta, testare a aplicatiei web, realizate in numele detinatorului siteului)
2. traficul generat de spideri sau roboti (traficul generat de aplicatii- non umane)
3. traficul generat prin pagini care au optiunea de auto refresh activata (tagul META AUTOREFRESH ori alte mecanisme de refresh automat)
4. traficul generat prin popup-uri sau frame-uri nesolicitate de utilizatorul siteului

## Includerea unui site in studiul BRAT de masurare a siteurilor

I. BRAT accepta includerea in studiu a oricarui site, indiferent de specific, cu conditia respectarii intocmai a regulamentelor BRAT.

II. Pentru ca un site sa fie inclus in studiu, trebuie sa indeplineasca simultan urmatoarele conditii:

1. Sa dovedeasca proprietatea asupra domeniului sau ca are drept de folosinta asupra 1ra lui
2. Sa respecte prevederile regulamentelor BRAT
3. Sa includa codul JavaScript al tagului de masurare in toate paginile de continut, in conditiile regulamentelor BRAT
4. La aderare sa ofere un trafic estimativ lunar, exprimat in numar de afisari/luna, calculat ca media ultimelor 6 luni (sau pentru perioada de cind este lansat).
5. In situatia in care accesul pe site se face prin subscrieri (taxa, cu nume utilizator/parola), sa ofere BRAT un cont gratuit de acces.

III. Compania care a inclus un site in studiu trebuie sa anunte BRAT la fiecare modificare semnificativa a structurii site-ului, atunci cind au loc modificari semnificative in organizarea sectiunilor, in situatia cind s-a realizat un redesign al site-ului, cind au fost adaugate module suplimentare si in general la orice modificari de natura a schimba implementarea tagului de masurare. BRAT nu isi asuma nici o responsabilitate pentru eventualele pierderi cauzate de modificarile de mai sus care nu au fost anuntate.

## Rezultatele publicate reflecta paginile in care a fost implementat tagul.

01.10.2008

Arina Ureche  
director general BRAT

