

Situatie trafic



Biroul Roman de Audit al Tirajelor

Calea Victoriei nr 126, Bucuresti

www.brat.ro

Tel./Fax: 021.311.77.40

LUMEA

femeilor

Perioada masurata:

01.09.2008 - 30.09.2008

Site masurat:

www.lumeafemeilor.ro

Alte domenii:

Alias:

Descriere continut:

Lumeafemeilor.ro - este site-ul dedicat femeilor implinite, preocupate de familie, camin, sanatate, moda si frumuseti. Subiectele care le preocupa cel mai mult sunt repartizate in sase sectiuni principale: "Moda & Beauty", "Sanatate", "Culinar", "Cuplu & Familie", "Casa & Deco" si "Timp liber". Saptamanal, specialistul in bioritm raspunde la intrebarile cititoarelor. De asemenea, ele pot posta poze cu familia, rezolva sudoku, comunica pe forum si pot participa la sondaje saptamanale.

Editor:

Ringier Romania

Bucuresti, Bd. Dimitrie Pompeiu nr.6, sector 2

Contact:

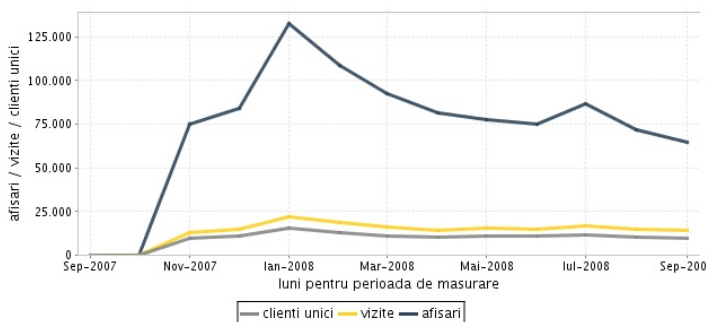
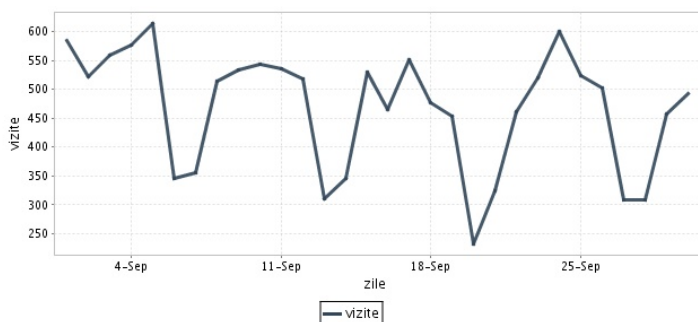
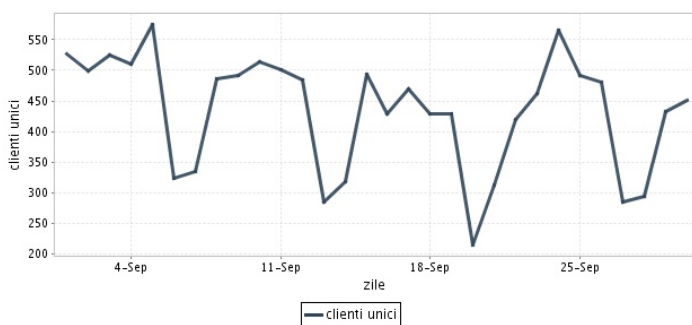
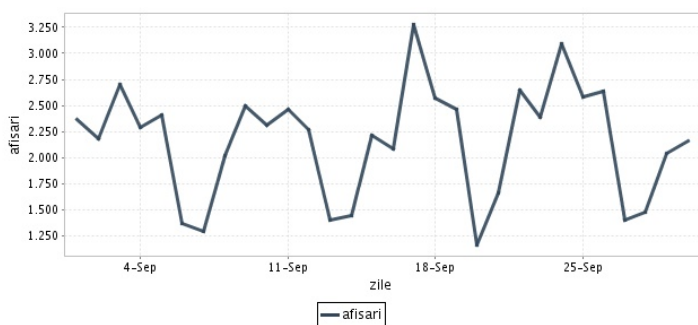
Mariana Minea

021-201.27.88

mariana.minea@ringier.ro

Trafic total pentru luna septembrie 2008

Total lunar Media zilnica	Cienti unici 9.847	Vizite 14.066 469	Afisari 64.907 2.164
------------------------------	-----------------------	-------------------------	----------------------------



Ziua		UC	Vizite	Afisari
Luni	01.09.2008	527	585	2.370
Marti	02.09.2008	499	521	2.184
Miercuri	03.09.2008	525	560	2.699
Joi	04.09.2008	510	577	2.292
Vineri	05.09.2008	575	614	2.410
Simbata	06.09.2008	323	345	1.373
Duminica	07.09.2008	334	356	1.299
Luni	08.09.2008	487	514	2.016
Marti	09.09.2008	491	533	2.492
Miercuri	10.09.2008	513	543	2.314
Joi	11.09.2008	501	536	2.463
Vineri	12.09.2008	484	517	2.273
Simbata	13.09.2008	285	311	1.402
Duminica	14.09.2008	317	346	1.449
Luni	15.09.2008	493	530	2.216
Marti	16.09.2008	429	466	2.085

Ziua		UC	Vizite	Afisari
Miercuri	17.09.2008	470	551	3.277
Joi	18.09.2008	429	476	2.575
Vineri	19.09.2008	428	454	2.469
Simbata	20.09.2008	214	232	1.162
Duminica	21.09.2008	312	325	1.659
Luni	22.09.2008	420	462	2.646
Marti	23.09.2008	462	520	2.383
Miercuri	24.09.2008	566	601	3.096
Joi	25.09.2008	492	523	2.582
Vineri	26.09.2008	481	502	2.635
Simbata	27.09.2008	284	308	1.404
Duminica	28.09.2008	294	308	1.478
Luni	29.09.2008	432	458	2.044
Marti	30.09.2008	451	492	2.160
-				
-				

Definitii

Afisare (Page Impression) - pagina a unui site afisata la solicitarea unui vizitator (un fisier sau o combinatie de fisiere trimise la un vizitator ca raspuns la cererea acestuia)

Vizita (Visit) - o serie de una sau mai multe afisari ca rezultat al cererii unui vizitator. O vizita se termina in momentul in care perioada intre 2 afisari consecutive este mai mare de 30 de minute (conform standardelor IFABC).

Client unic (Unique Client) - Un "Client unic" este un calculator / browser de pe care un site este accesat cel putin o data in perioada de raportare.

Site web - ansamblu de pagini vizualizabile in browser, avind un continut distinct si uniform, generind audienta, identificat printr-un nume de domeniu unic (pina la al treilea nivel al numelui de domeniu, third level domain) sau prin aliasurile numelui de domeniu.

Fac exceptie de la aceasta definitie acele titluri (secundare) care avind nume de domeniu distincte, ofera continut sau servicii unui titlu principal, in urmatoarele conditii :

1. toate numele de domenii apartin (sunt inregistrate) aceluiasi editor sau editorul are un drept de folosinta asupra acestora.
2. in homepage-ul fiecarui domeniu secundar in parte este afisat vizibil un link catre domeniul principal si un text care sa indice fara dubiu ca domeniul secundar este un canal sau o sectiune al domeniului principal.
3. titlurile nu sunt versiunea digitala a unui titlu din presa scrisa.

Principii generale pentru masurarea traficului

Sistemul de masurare va exclude urmatoarele tipuri de trafic:

1. traficul intern (traficul generat ca urmare a activitatilor de dezvoltare, mentenanta, testare a aplicatiei web, realizate in numele detinatorului siteului)
2. traficul generat de spideri sau roboti (traficul generat de aplicatii- non umane)
3. traficul generat prin pagini care au optiunea de auto refresh activata (tagul META AUTOREFRESH ori alte mecanisme de refresh automat)
4. traficul generat prin popup-uri sau frame-uri nesolicitate de utilizatorul siteului

Includerea unui site in studiul BRAT de masurare a siteurilor

I. BRAT accepta includerea in studiu a oricarui site, indiferent de specific, cu conditia respectarii intocmai a regulamentelor BRAT.

II. Pentru ca un site sa fie inclus in studiu, trebuie sa indeplineasca simultan urmatoarele conditii:

1. Sa dovedeasca proprietatea asupra domeniului sau ca are drept de folosinta asupra 1ra lui
2. Sa respecte prevederile regulamentelor BRAT
3. Sa includa codul JavaScript al tagului de masurare in toate paginile de continut, in conditiile regulamentelor BRAT
4. La aderare sa ofere un trafic estimativ lunar, exprimat in numar de afisari/luna, calculat ca media ultimelor 6 luni (sau pentru perioada de cind este lansat).
5. In situatia in care accesul pe site se face prin subscrieri (taxa, cu nume utilizator/parola), sa ofere BRAT un cont gratuit de acces.

III. Compania care a inclus un site in studiu trebuie sa anunte BRAT la fiecare modificare semnificativa a structurii site-ului, atunci cind au loc modificari semnificative in organizarea sectiunilor, in situatia cind s-a realizat un redesign al site-ului, cind au fost adaugate module suplimentare si in general la orice modificari de natura a schimba implementarea tagului de masurare. BRAT nu isi asuma nici o responsabilitate pentru eventualele pierderi cauzate de modificarile de mai sus care nu au fost anuntate.

Rezultatele publicate reflecta paginile in care a fost implementat tagul.

01.10.2008

Arina Ureche
director general BRAT

