

Situatie trafic



Biroul Roman de Audit al Tirajelor

Calea Victoriei nr 126, Bucuresti

www.brat.ro

Tel./Fax: 021.311.77.40



Perioada masurata:

01.09.2008 - 30.09.2008

Site masurat:

www.level.ro

Alte domenii:

Alias:

Descriere continut:

Pentru gamerii carora o informare lunara asupra jocurilor pe calculator este insuficienta, LEVEL Online ofera informatii zilnice despre piata jocurilor pe calculator. Conceput ca un site de entertainment, www.level.ro are rubrici variate (stiri, review, forum, hardware, lifestyle, fanathic) in care fiecare vizitator isi gaseste propriul subiect de interes.

Editor:

Vogel Burda Communications

Brasov, Str. N.D. Cocea nr.12, et.1-2, jud. Brasov, cod: 500010

Contact:

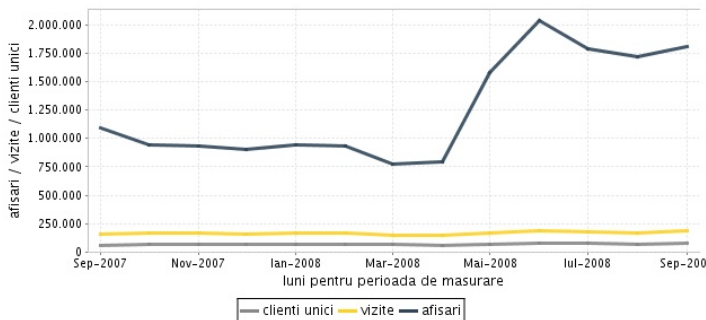
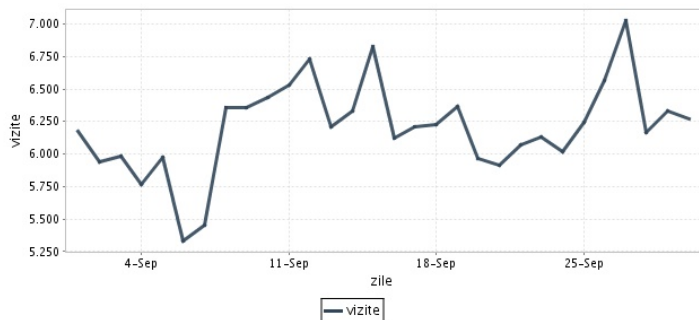
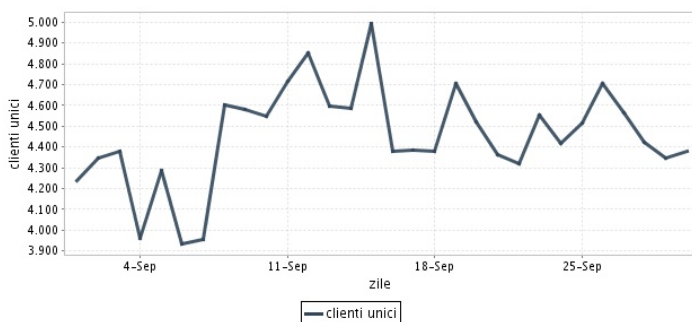
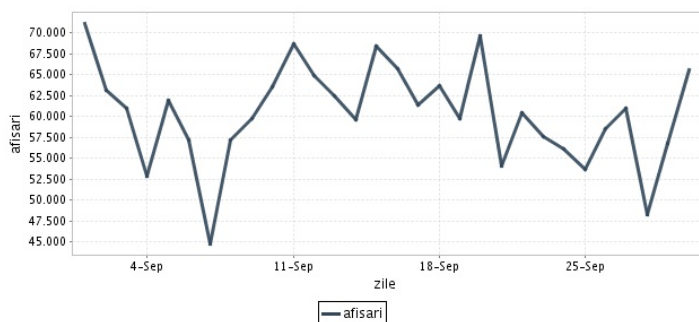
Laurentiu Titei

0268-415.158

laurentiu_titei@chip.ro

Trafic total pentru luna septembrie 2008

Total lunar	Cienti unici	Vizite	Afisari
Media zilnica	79.389	186.008	1.807.686
		6.200	60.256



Ziua		UC	Vizite	Afisari
Luni	01.09.2008	4.239	6.175	71.115
Marti	02.09.2008	4.345	5.942	63.100
Miercuri	03.09.2008	4.379	5.984	60.900
Joi	04.09.2008	3.960	5.767	52.804
Vineri	05.09.2008	4.288	5.975	61.853
Simbata	06.09.2008	3.933	5.330	57.200
Duminica	07.09.2008	3.955	5.450	44.712
Luni	08.09.2008	4.601	6.358	57.126
Marti	09.09.2008	4.578	6.356	59.686
Miercuri	10.09.2008	4.546	6.435	63.505
Joi	11.09.2008	4.719	6.531	68.647
Vineri	12.09.2008	4.850	6.729	64.852
Simbata	13.09.2008	4.595	6.213	62.474
Duminica	14.09.2008	4.584	6.333	59.579
Luni	15.09.2008	4.994	6.825	68.344
Marti	16.09.2008	4.377	6.124	65.673

Ziua		UC	Vizite	Afisari
Miercuri	17.09.2008	4.385	6.205	61.428
Joi	18.09.2008	4.381	6.223	63.640
Vineri	19.09.2008	4.708	6.367	59.681
Simbata	20.09.2008	4.521	5.970	69.599
Duminica	21.09.2008	4.365	5.913	54.051
Luni	22.09.2008	4.318	6.068	60.419
Marti	23.09.2008	4.552	6.128	57.565
Miercuri	24.09.2008	4.420	6.014	56.150
Joi	25.09.2008	4.516	6.241	53.630
Vineri	26.09.2008	4.703	6.566	58.502
Simbata	27.09.2008	4.565	7.027	60.942
Duminica	28.09.2008	4.424	6.166	48.191
Luni	29.09.2008	4.345	6.327	56.824
Marti	30.09.2008	4.378	6.266	65.494
-				
-				

Definitii

Afisare (Page Impression) - pagina a unui site afisata la solicitarea unui vizitator (un fisier sau o combinatie de fisiere trimise la un vizitator ca raspuns la cererea acestuia)

Vizita (Visit) - o serie de una sau mai multe afisari ca rezultat al cererii unui vizitator. O vizita se termina in momentul in care perioada intre 2 afisari consecutive este mai mare de 30 de minute (conform standardelor IFABC).

Client unic (Unique Client) - Un "Client unic" este un calculator / browser de pe care un site este accesat cel putin o data in perioada de raportare.

Site web - ansamblu de pagini vizualizabile in browser, avind un continut distinct si uniform, generind audienta, identificat printr-un nume de domeniu unic (pina la al treilea nivel al numelui de domeniu, third level domain) sau prin aliasurile numelui de domeniu.

Fac exceptie de la aceasta definitie acele titluri (secundare) care avind nume de domeniu distincte, ofera continut sau servicii unui titlu principal, in urmatoarele conditii :

1. toate numele de domenii apartin (sunt inregistrate) aceluiasi editor sau editorul are un drept de folosinta asupra acestora.
2. in homepage-ul fiecarui domeniu secundar in parte este afisat vizibil un link catre domeniul principal si un text care sa indice fara dubiu ca domeniul secundar este un canal sau o sectiune al domeniului principal.
3. titlurile nu sunt versiunea digitala a unui titlu din presa scrisa.

Principii generale pentru masurarea traficului

Sistemul de masurare va exclude urmatoarele tipuri de trafic:

1. traficul intern (traficul generat ca urmare a activitatilor de dezvoltare, mentenanta, testare a aplicatiei web, realizate in numele detinatorului siteului)
2. traficul generat de spideri sau roboti (traficul generat de aplicatii- non umane)
3. traficul generat prin pagini care au optiunea de auto refresh activata (tagul META AUTOREFRESH ori alte mecanisme de refresh automat)
4. traficul generat prin popup-uri sau frame-uri nesolicitate de utilizatorul siteului

Includerea unui site in studiul BRAT de masurare a siteurilor

I. BRAT accepta includerea in studiu a oricarui site, indiferent de specific, cu conditia respectarii intocmai a regulamentelor BRAT.

II. Pentru ca un site sa fie inclus in studiu, trebuie sa indeplineasca simultan urmatoarele conditii:

1. Sa dovedeasca proprietatea asupra domeniului sau ca are drept de folosinta asupra 1ra lui
2. Sa respecte prevederile regulamentelor BRAT
3. Sa includa codul JavaScript al tagului de masurare in toate paginile de continut, in conditiile regulamentelor BRAT
4. La aderare sa ofere un trafic estimativ lunar, exprimat in numar de afisari/luna, calculat ca media ultimelor 6 luni (sau pentru perioada de cind este lansat).
5. In situatia in care accesul pe site se face prin subscrieri (taxa, cu nume utilizator/parola), sa ofere BRAT un cont gratuit de acces.

III. Compania care a inclus un site in studiu trebuie sa anunte BRAT la fiecare modificare semnificativa a structurii site-ului, atunci cind au loc modificari semnificative in organizarea sectiunilor, in situatia cind s-a realizat un redesign al site-ului, cind au fost adaugate module suplimentare si in general la orice modificari de natura a schimba implementarea tagului de masurare. BRAT nu isi asuma nici o responsabilitate pentru eventualele pierderi cauzate de modificarile de mai sus care nu au fost anuntate.

Rezultatele publicate reflecta paginile in care a fost implementat tagul.

01.10.2008

Arina Ureche
director general BRAT

