

## Situatie trafic



**Biroul Roman de Audit al Tirajelor**  
Calea Victoriei nr 126, Bucuresti  
www.brat.ro  
Tel./Fax: 021.311.77.40

**JURNALUL**  
ZIAR VERTICAL NATIONAL

**Perioada masurata:**  
01.09.2008 - 30.09.2008

**Site masurat:**  
www.jurnalul.ro

**Alte domenii:**

**Alias:**

**Descriere continut:**

www.jurnalul.ro prezinta intr-o maniera atractiva materialele publicate in editia tiparita a Jurnalului National, dar si stiri "la zi" realizate de catre departamentul Online. In afara de articole, vizitatorii website-ului jurnalul.ro pot vedea o serie de fotoreportaje, in sectiunea FOTO, dar si materiale video, in sectiunea Multimedia. Forumul de pe www.jurnalul.ro este un loc de intalnire pentru cititori, temele abordate fiind foarte variate.

**Editor:**

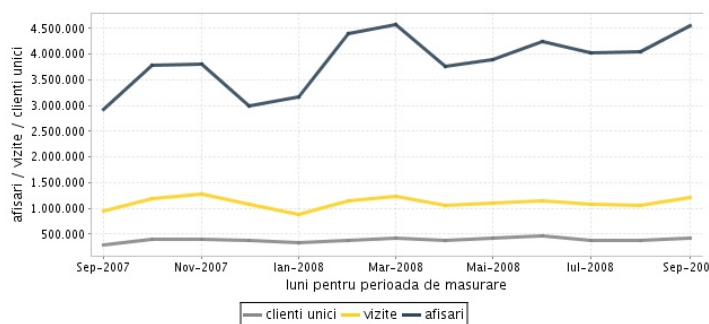
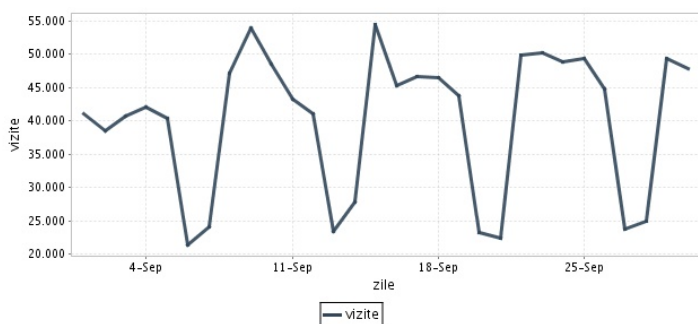
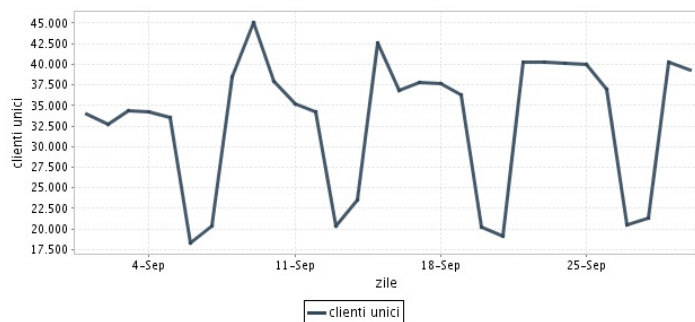
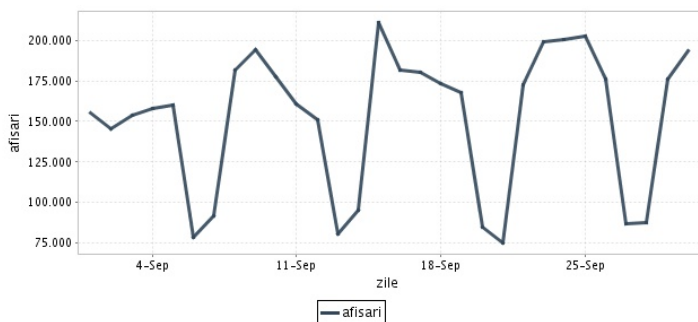
Editura Intact  
Bucuresti, Piata Presei Libere nr.1, corp D, et.8, sector 1,  
cod: 013701

**Contact:**

Adriana Ionita  
021-318.20.27  
adriana.ionita@jurnalul.ro

### Trafic total pentru luna septembrie 2008

Total lunar Media zilnica	Cienti unici 430.305	Vizite 1.204.337 40.145	Afisari 4.551.886 151.730
------------------------------	-------------------------	-------------------------------	---------------------------------



Ziua		UC	Vizite	Afisari
Luni	01.09.2008	33.973	41.047	155.184
Marti	02.09.2008	32.783	38.566	145.435
Miercuri	03.09.2008	34.364	40.686	153.544
Joi	04.09.2008	34.290	42.028	157.854
Vineri	05.09.2008	33.551	40.338	159.889
Simbata	06.09.2008	18.284	21.341	78.900
Duminica	07.09.2008	20.348	24.136	91.601
Luni	08.09.2008	38.504	47.169	181.853
Marti	09.09.2008	45.079	53.966	194.294
Miercuri	10.09.2008	37.928	48.413	177.377
Joi	11.09.2008	35.136	43.272	160.676
Vineri	12.09.2008	34.270	41.061	150.936
Simbata	13.09.2008	20.333	23.408	80.754
Duminica	14.09.2008	23.484	27.789	95.002
Luni	15.09.2008	42.634	54.438	211.000
Marti	16.09.2008	36.859	45.251	181.836

Ziua		UC	Vizite	Afisari
Miercuri	17.09.2008	37.759	46.662	180.352
Joi	18.09.2008	37.632	46.377	173.332
Vineri	19.09.2008	36.236	43.750	167.700
Simbata	20.09.2008	20.176	23.297	84.899
Duminica	21.09.2008	19.139	22.412	75.001
Luni	22.09.2008	40.213	49.908	172.407
Marti	23.09.2008	40.290	50.215	199.361
Miercuri	24.09.2008	40.087	48.912	200.288
Joi	25.09.2008	40.034	49.291	202.572
Vineri	26.09.2008	37.030	44.686	175.868
Simbata	27.09.2008	20.523	23.725	86.834
Duminica	28.09.2008	21.324	24.956	87.498
Luni	29.09.2008	40.228	49.396	176.064
Marti	30.09.2008	39.322	47.841	193.575
-				
-				

## Definitii

**Afisare (Page Impression)** - pagina a unui site afisata la solicitarea unui vizitator (un fisier sau o combinatie de fisiere trimise la un vizitator ca raspuns la cererea acestuia)

**Vizita (Visit)** - o serie de una sau mai multe afisari ca rezultat al cererii unui vizitator. O vizita se termina in momentul in care perioada intre 2 afisari consecutive este mai mare de 30 de minute (conform standardelor IFABC).

**Client unic (Unique Client)** - Un "Client unic" este un calculator / browser de pe care un site este accesat cel putin o data in perioada de raportare.

**Site web** - ansamblu de pagini vizualizabile in browser, avind un continut distinct si uniform, generind audienta, identificat printr-un nume de domeniu unic (pina la al treilea nivel al numelui de domeniu, third level domain) sau prin aliasurile numelui de domeniu.

Fac exceptie de la aceasta definitie acele titluri (secundare) care avind nume de domeniu distincte, ofera continut sau servicii unui titlu principal, in urmatoarele conditii :

1. toate numele de domenii apartin (sunt inregistrate) aceluiasi editor sau editorul are un drept de folosinta asupra acestora.
2. in homepage-ul fiecarui domeniu secundar in parte este afisat vizibil un link catre domeniul principal si un text care sa indice fara dubiu ca domeniul secundar este un canal sau o sectiune al domeniului principal.
3. titlurile nu sunt versiunea digitala a unui titlu din presa scrisa.

## Principii generale pentru masurarea traficului

Sistemul de masurare va exclude urmatoarele tipuri de trafic:

1. traficul intern (traficul generat ca urmare a activitatilor de dezvoltare, mentenanta, testare a aplicatiei web, realizate in numele detinatorului siteului)
2. traficul generat de spideri sau roboti (traficul generat de aplicatii- non umane)
3. traficul generat prin pagini care au optiunea de auto refresh activata (tagul META AUTOREFRESH ori alte mecanisme de refresh automat)
4. traficul generat prin popup-uri sau frame-uri nesolicitate de utilizatorul siteului

## Includerea unui site in studiul BRAT de masurare a siteurilor

I. BRAT accepta includerea in studiu a oricarui site, indiferent de specific, cu conditia respectarii intocmai a regulamentelor BRAT.

II. Pentru ca un site sa fie inclus in studiu, trebuie sa indeplineasca simultan urmatoarele conditii:

1. Sa dovedeasca proprietatea asupra domeniului sau ca are drept de folosinta asupra 1ra lui
2. Sa respecte prevederile regulamentelor BRAT
3. Sa includa codul JavaScript al tagului de masurare in toate paginile de continut, in conditiile regulamentelor BRAT
4. La aderare sa ofere un trafic estimativ lunar, exprimat in numar de afisari/luna, calculat ca media ultimelor 6 luni (sau pentru perioada de cind este lansat).
5. In situatia in care accesul pe site se face prin subscrieri (taxa, cu nume utilizator/parola), sa ofere BRAT un cont gratuit de acces.

III. Compania care a inclus un site in studiu trebuie sa anunte BRAT la fiecare modificare semnificativa a structurii site-ului, atunci cind au loc modificari semnificative in organizarea sectiunilor, in situatia cind s-a realizat un redesign al site-ului, cind au fost adaugate module suplimentare si in general la orice modificari de natura a schimba implementarea tagului de masurare. BRAT nu isi asuma nici o responsabilitate pentru eventualele pierderi cauzate de modificarile de mai sus care nu au fost anuntate.

## Rezultatele publicate reflecta paginile in care a fost implementat tagul.

01.10.2008

Arina Ureche  
director general BRAT

