

Situatie trafic



Biroul Roman de Audit al Tirajelor

Calea Victoriei nr 126, Bucuresti

www.brat.ro

Tel./Fax: 021.311.77.40



Perioada masurata:

01.09.2008 - 30.09.2008

Site masurat:

www.iqads.ro

Alte domenii:

Alias:

Descriere continut:

IQads aduce impreuna comunitatea pasionatilor de publicitate, fie ei profesionisti respectati ai domeniului, fie admiratori. IQads ofera continut editorial sub forma stirilor, analizelor sau interviurilor, atat in format text, cat si sub forma video, precum si arhive cu creatia publicitara a agentilor romanesti si a unor branduri internationale. IQads este primul produs media online din .ro dezvoltat prin efort editorial propriu, actualizat zilnic si face parte din grupul Realitatea.Catavencu.

Editor:

Catavencu

Bucuresti, Str. Alecu Russo nr. 13-19, etaj 1, ap. 3, sector 2

Contact:

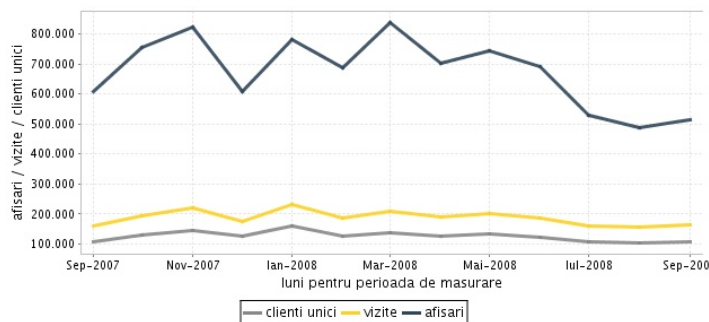
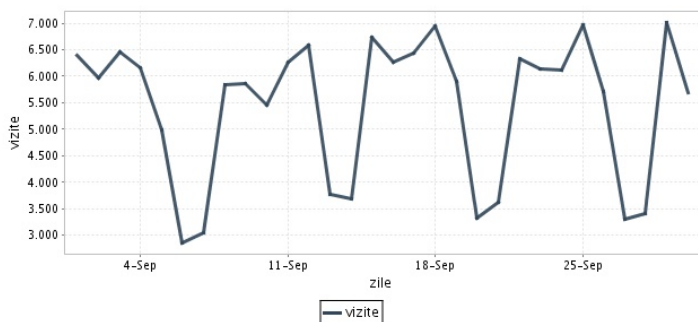
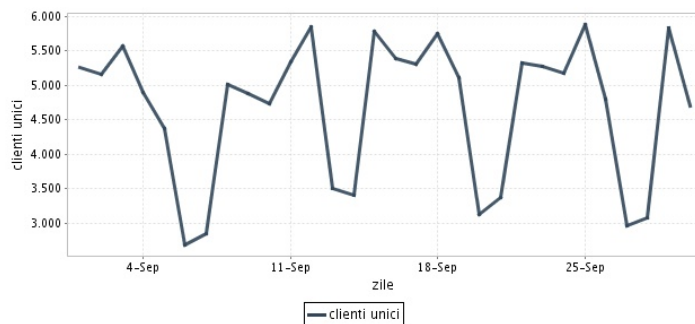
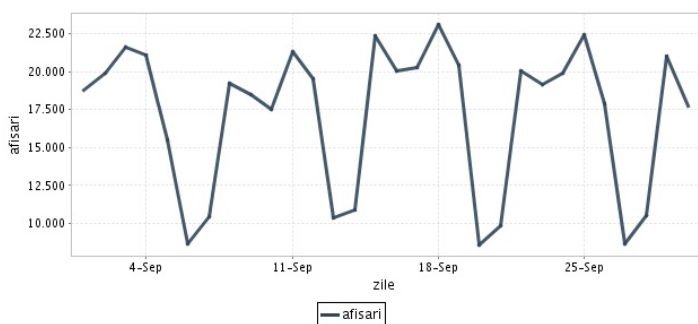
Adrian Matei

0730 555 053

adrian.matei@catavencu.ro

Trafic total pentru luna septembrie 2008

Total lunar Media zilnica	Clients unici 108.174	Vizite 163.237 5.441	Afisari 515.557 17.185
------------------------------	--------------------------	----------------------------	------------------------------



Ziua		UC	Vizite	Afisari
Luni	01.09.2008	5.264	6.392	18.791
Marti	02.09.2008	5.156	5.958	19.916
Miercuri	03.09.2008	5.572	6.459	21.595
Joi	04.09.2008	4.898	6.167	21.072
Vineri	05.09.2008	4.376	4.992	15.521
Simbata	06.09.2008	2.683	2.853	8.673
Duminica	07.09.2008	2.849	3.058	10.440
Luni	08.09.2008	5.008	5.834	19.235
Marti	09.09.2008	4.886	5.852	18.519
Miercuri	10.09.2008	4.732	5.457	17.531
Joi	11.09.2008	5.344	6.267	21.305
Vineri	12.09.2008	5.845	6.594	19.557
Simbata	13.09.2008	3.500	3.765	10.331
Duminica	14.09.2008	3.414	3.695	10.897
Luni	15.09.2008	5.777	6.730	22.398
Marti	16.09.2008	5.395	6.256	20.096

Ziua		UC	Vizite	Afisari
Miercuri	17.09.2008	5.313	6.428	20.285
Joi	18.09.2008	5.755	6.953	23.125
Vineri	19.09.2008	5.114	5.895	20.442
Simbata	20.09.2008	3.132	3.320	8.558
Duminica	21.09.2008	3.379	3.625	9.856
Luni	22.09.2008	5.329	6.330	20.090
Marti	23.09.2008	5.273	6.136	19.168
Miercuri	24.09.2008	5.182	6.112	19.878
Joi	25.09.2008	5.881	6.977	22.427
Vineri	26.09.2008	4.797	5.706	17.903
Simbata	27.09.2008	2.969	3.309	8.639
Duminica	28.09.2008	3.084	3.411	10.533
Luni	29.09.2008	5.838	7.013	21.026
Marti	30.09.2008	4.695	5.693	17.750
-				
-				

Definitii

Afisare (Page Impression) - pagina a unui site afisata la solicitarea unui vizitator (un fisier sau o combinatie de fisiere trimise la un vizitator ca raspuns la cererea acestuia)

Vizita (Visit) - o serie de una sau mai multe afisari ca rezultat al cererii unui vizitator. O vizita se termina in momentul in care perioada intre 2 afisari consecutive este mai mare de 30 de minute (conform standardelor IFABC).

Client unic (Unique Client) - Un "Client unic" este un calculator / browser de pe care un site este accesat cel putin o data in perioada de raportare.

Site web - ansamblu de pagini vizualizabile in browser, avind un continut distinct si uniform, generind audienta, identificat printr-un nume de domeniu unic (pina la al treilea nivel al numelui de domeniu, third level domain) sau prin aliasurile numelui de domeniu.

Fac exceptie de la aceasta definitie acele titluri (secundare) care avind nume de domeniu distincte, ofera continut sau servicii unui titlu principal, in urmatoarele conditii :

1. toate numele de domenii apartin (sunt inregistrate) aceluiasi editor sau editorul are un drept de folosinta asupra acestora.
2. in homepage-ul fiecarui domeniu secundar in parte este afisat vizibil un link catre domeniul principal si un text care sa indice fara dubiu ca domeniul secundar este un canal sau o sectiune al domeniului principal.
3. titlurile nu sunt versiunea digitala a unui titlu din presa scrisa.

Principii generale pentru masurarea traficului

Sistemul de masurare va exclude urmatoarele tipuri de trafic:

1. traficul intern (traficul generat ca urmare a activitatilor de dezvoltare, mentenanta, testare a aplicatiei web, realizate in numele detinatorului siteului)
2. traficul generat de spideri sau roboti (traficul generat de aplicatii- non umane)
3. traficul generat prin pagini care au optiunea de auto refresh activata (tagul META AUTOREFRESH ori alte mecanisme de refresh automat)
4. traficul generat prin popup-uri sau frame-uri nesolicitate de utilizatorul siteului

Includerea unui site in studiul BRAT de masurare a siteurilor

I. BRAT accepta includerea in studiu a oricarui site, indiferent de specific, cu conditia respectarii intocmai a regulamentelor BRAT.

II. Pentru ca un site sa fie inclus in studiu, trebuie sa indeplineasca simultan urmatoarele conditii:

1. Sa dovedeasca proprietatea asupra domeniului sau ca are drept de folosinta asupra 1ra lui
2. Sa respecte prevederile regulamentelor BRAT
3. Sa includa codul JavaScript al tagului de masurare in toate paginile de continut, in conditiile regulamentelor BRAT
4. La aderare sa ofere un trafic estimativ lunar, exprimat in numar de afisari/luna, calculat ca media ultimelor 6 luni (sau pentru perioada de cind este lansat).
5. In situatia in care accesul pe site se face prin subscrieri (taxa, cu nume utilizator/parola), sa ofere BRAT un cont gratuit de acces.

III. Compania care a inclus un site in studiu trebuie sa anunte BRAT la fiecare modificare semnificativa a structurii site-ului, atunci cind au loc modificari semnificative in organizarea sectiunilor, in situatia cind s-a realizat un redesign al site-ului, cind au fost adaugate module suplimentare si in general la orice modificari de natura a schimba implementarea tagului de masurare. BRAT nu isi asuma nici o responsabilitate pentru eventualele pierderi cauzate de modificarile de mai sus care nu au fost anuntate.

Rezultatele publicate reflecta paginile in care a fost implementat tagul.

01.10.2008

Arina Ureche
director general BRAT

