

# Situatie trafic



**Biroul Roman de Audit al Tirajelor**

Calea Victoriei nr 126, Bucuresti

www.brat.ro

Tel./Fax: 021.311.77.40



Inspiring Excellence  
in Communications  
Worldwide

## Perioada masurata:

01.09.2008 - 30.09.2008

Site masurat:

Alte domenii:

Alias:

## Descriere continut:

Portalul de comunicare www.iaa.ro a fost lansat de International Advertising Association Romania pe 1 februarie 2007, ca site de stiri si informatii pentru mediul de comunicare din Romania. Portalul se adreseaza tuturor celor care au contact cu aceasta (indiferent daca sunt membri ai IAA sau nu), jurnalistilor, tinerilor care vor sa patrunda in industria comunicarii, dar si pasionatilor de marketing si comunicare.

## Editor:

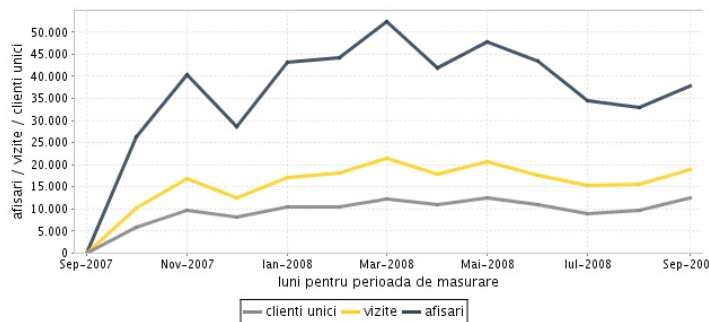
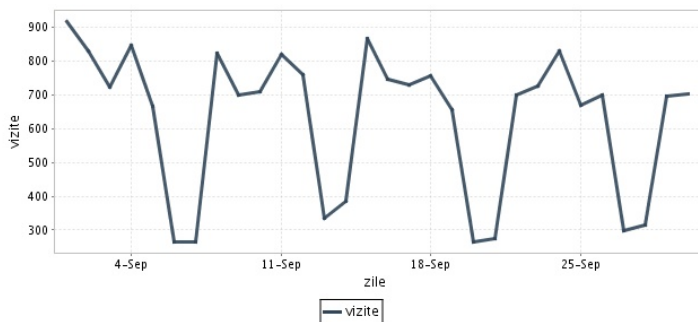
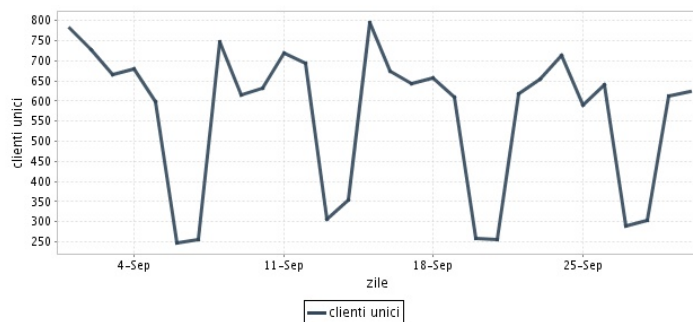
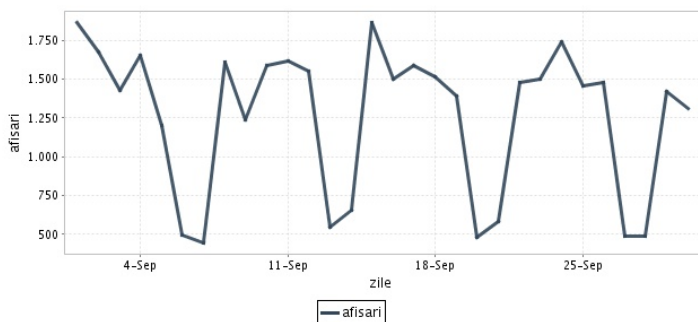
International Advertising Association Romania  
Calea Victoriei 126, etaj 3, sector 1, Bucuresti

## Contact:

Andreea Pavel  
031-105.09.91  
andreea.pavel@iaa.ro

## Trafic total pentru luna septembrie 2008

Total lunar Media zilnica	Cienti unici 12.621	Vizite 18.984 633	Afisari 37.878 1.263
------------------------------	------------------------	-------------------------	----------------------------



<b>Ziua</b>		<b>UC</b>	<b>Vizite</b>	<b>Afisari</b>
Luni	01.09.2008	781	918	1.862
Marti	02.09.2008	728	830	1.675
Miercuri	03.09.2008	667	723	1.429
Joi	04.09.2008	679	848	1.652
Vineri	05.09.2008	598	665	1.201
Simbata	06.09.2008	247	264	497
Duminica	07.09.2008	257	266	443
Luni	08.09.2008	746	825	1.612
Marti	09.09.2008	615	701	1.237
Miercuri	10.09.2008	633	710	1.588
Joi	11.09.2008	718	821	1.618
Vineri	12.09.2008	695	759	1.553
Simbata	13.09.2008	307	336	546
Duminica	14.09.2008	355	385	654
Luni	15.09.2008	795	867	1.866
Marti	16.09.2008	673	747	1.504

<b>Ziua</b>		<b>UC</b>	<b>Vizite</b>	<b>Afisari</b>
Miercuri	17.09.2008	642	730	1.590
Joi	18.09.2008	656	756	1.519
Vineri	19.09.2008	610	656	1.391
Simbata	20.09.2008	260	265	484
Duminica	21.09.2008	255	275	581
Luni	22.09.2008	617	699	1.480
Marti	23.09.2008	655	726	1.503
Miercuri	24.09.2008	714	829	1.744
Joi	25.09.2008	591	669	1.458
Vineri	26.09.2008	639	700	1.477
Simbata	27.09.2008	289	298	489
Duminica	28.09.2008	304	316	490
Luni	29.09.2008	613	698	1.420
Marti	30.09.2008	624	702	1.315
-				
-				

## Definitii

**Afisare (Page Impression)** - pagina a unui site afisata la solicitarea unui vizitator (un fisier sau o combinatie de fisiere trimise la un vizitator ca raspuns la cererea acestuia)

**Vizita (Visit)** - o serie de una sau mai multe afisari ca rezultat al cererii unui vizitator. O vizita se termina in momentul in care perioada intre 2 afisari consecutive este mai mare de 30 de minute (conform standardelor IFABC).

**Client unic (Unique Client)** - Un "Client unic" este un calculator / browser de pe care un site este accesat cel putin o data in perioada de raportare.

**Site web** - ansamblu de pagini vizualizabile in browser, avind un continut distinct si uniform, generind audienta, identificat printr-un nume de domeniu unic (pina la al treilea nivel al numelui de domeniu, third level domain) sau prin aliasurile numelui de domeniu.

Fac exceptie de la aceasta definitie acele titluri (secundare) care avind nume de domeniu distincte, ofera continut sau servicii unui titlu principal, in urmatoarele conditii :

1. toate numele de domenii apartin (sunt inregistrate) aceluiasi editor sau editorul are un drept de folosinta asupra acestora.
2. in homepage-ul fiecarui domeniu secundar in parte este afisat vizibil un link catre domeniul principal si un text care sa indice fara dubiu ca domeniul secundar este un canal sau o sectiune al domeniului principal.
3. titlurile nu sunt versiunea digitala a unui titlu din presa scrisa.

## Principii generale pentru masurarea traficului

Sistemul de masurare va exclude urmatoarele tipuri de trafic:

1. traficul intern (traficul generat ca urmare a activitatilor de dezvoltare, mentenanta, testare a aplicatiei web, realizate in numele detinatorului siteului)
2. traficul generat de spideri sau roboti (traficul generat de aplicatii- non umane)
3. traficul generat prin pagini care au optiunea de auto refresh activata (tagul META AUTOREFRESH ori alte mecanisme de refresh automat)
4. traficul generat prin popup-uri sau frame-uri nesolicitate de utilizatorul siteului

## Includerea unui site in studiul BRAT de masurare a siteurilor

I. BRAT accepta includerea in studiu a oricarui site, indiferent de specific, cu conditia respectarii intocmai a regulamentelor BRAT.

II. Pentru ca un site sa fie inclus in studiu, trebuie sa indeplineasca simultan urmatoarele conditii:

1. Sa dovedeasca proprietatea asupra domeniului sau ca are drept de folosinta asupra 1ra lui
2. Sa respecte prevederile regulamentelor BRAT
3. Sa includa codul JavaScript al tagului de masurare in toate paginile de continut, in conditiile regulamentelor BRAT
4. La aderare sa ofere un trafic estimativ lunar, exprimat in numar de afisari/luna, calculat ca media ultimelor 6 luni (sau pentru perioada de cind este lansat).
5. In situatia in care accesul pe site se face prin subscrieri (taxa, cu nume utilizator/parola), sa ofere BRAT un cont gratuit de acces.

III. Compania care a inclus un site in studiu trebuie sa anunte BRAT la fiecare modificare semnificativa a structurii site-ului, atunci cind au loc modificari semnificative in organizarea sectiunilor, in situatia cind s-a realizat un redesign al site-ului, cind au fost adaugate module suplimentare si in general la orice modificari de natura a schimba implementarea tagului de masurare. BRAT nu isi asuma nici o responsabilitate pentru eventualele pierderi cauzate de modificarile de mai sus care nu au fost anuntate.

## Rezultatele publicate reflecta paginile in care a fost implementat tagul.

01.10.2008

Arina Ureche  
director general BRAT

