

# Situatie trafic



**Biroul Roman de Audit al Tirajelor**  
Calea Victoriei nr 126, Bucuresti  
www.brat.ro  
Tel./Fax: 021.311.77.40

**GhișeulBancar**  
Liderul informațiilor bancare

**Perioada masurata:**  
01.09.2008 - 30.09.2008

**Site masurat:**  
www.ghiseulbancar.ro

**Alte domenii:**

**Alias:**

**Descriere continut:**

GhiseulBancar.ro este cel mai mare portal bancar din Romania care editeaza si transmite stiri, analize, reportaje, interviuri si informatii utile din domeniul bancar si financiar. Pe langa informatiile bancare GhiseulBancar ofera vizitatorilor sai un modul de comparare de credite si carduri, o platforma de joburi in domeniul bancar, ghiduri precum si consultanta. Toate acestea fac din GhiseulBancar.ro cel mai puternic tool pentru bancheri dar si pentru oamenii interesati de oferta bancara.

**Editor:**

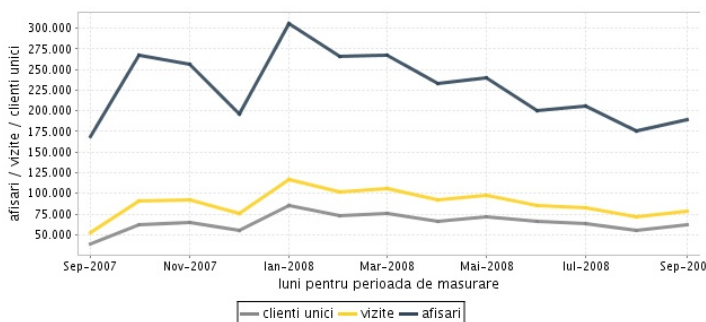
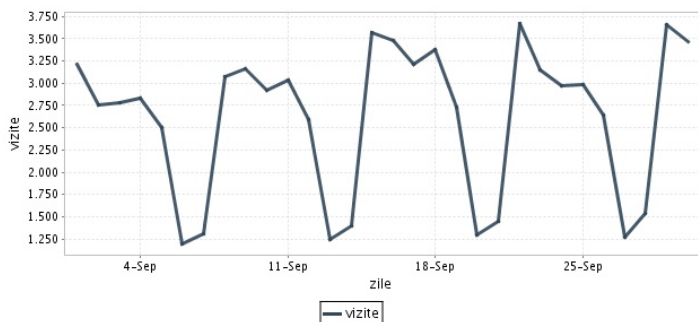
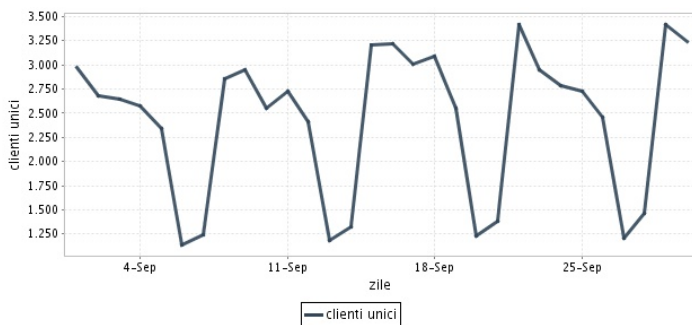
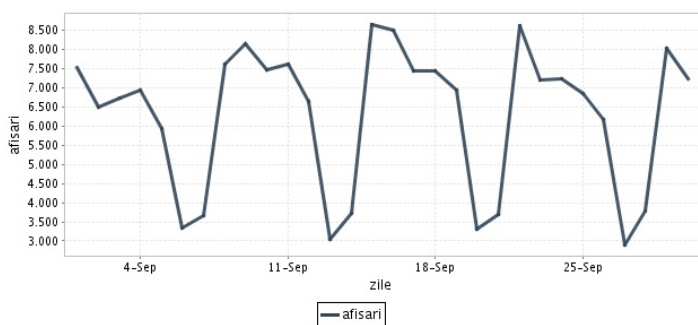
Medianet SRL  
Bucuresti, Str. Aviator Marasescu nr. 14, sector 3

**Contact:**

Adrian Tanasescu  
031-405.42.00  
adrian.tanasescu@clubafaceri.ro

## Trafic total pentru luna septembrie 2008

Total lunar Media zilnica	Cienti unici 61.594	Vizite 78.462 2.615	Afisari 188.766 6.292
------------------------------	------------------------	---------------------------	-----------------------------



Ziua		UC	Vizite	Afisari
Luni	01.09.2008	2.971	3.214	7.520
Marti	02.09.2008	2.679	2.752	6.502
Miercuri	03.09.2008	2.640	2.779	6.729
Joi	04.09.2008	2.569	2.830	6.927
Vineri	05.09.2008	2.342	2.497	5.934
Simbata	06.09.2008	1.134	1.192	3.346
Duminica	07.09.2008	1.242	1.309	3.654
Luni	08.09.2008	2.850	3.070	7.609
Marti	09.09.2008	2.946	3.166	8.133
Miercuri	10.09.2008	2.550	2.916	7.472
Joi	11.09.2008	2.728	3.033	7.601
Vineri	12.09.2008	2.416	2.587	6.628
Simbata	13.09.2008	1.184	1.245	3.048
Duminica	14.09.2008	1.323	1.398	3.732
Luni	15.09.2008	3.207	3.566	8.651
Marti	16.09.2008	3.218	3.477	8.503

Ziua		UC	Vizite	Afisari
Miercuri	17.09.2008	3.013	3.218	7.435
Joi	18.09.2008	3.090	3.377	7.448
Vineri	19.09.2008	2.546	2.731	6.925
Simbata	20.09.2008	1.225	1.291	3.306
Duminica	21.09.2008	1.382	1.451	3.689
Luni	22.09.2008	3.411	3.672	8.614
Marti	23.09.2008	2.946	3.146	7.193
Miercuri	24.09.2008	2.784	2.975	7.223
Joi	25.09.2008	2.729	2.984	6.838
Vineri	26.09.2008	2.456	2.642	6.169
Simbata	27.09.2008	1.211	1.275	2.891
Duminica	28.09.2008	1.468	1.540	3.774
Luni	29.09.2008	3.418	3.659	8.036
Marti	30.09.2008	3.245	3.470	7.236
-				
-				

## Definitii

**Afisare (Page Impression)** - pagina a unui site afisata la solicitarea unui vizitator (un fisier sau o combinatie de fisiere trimise la un vizitator ca raspuns la cererea acestuia)

**Vizita (Visit)** - o serie de una sau mai multe afisari ca rezultat al cererii unui vizitator. O vizita se termina in momentul in care perioada intre 2 afisari consecutive este mai mare de 30 de minute (conform standardelor IFABC).

**Client unic (Unique Client)** - Un "Client unic" este un calculator / browser de pe care un site este accesat cel putin o data in perioada de raportare.

**Site web** - ansamblu de pagini vizualizabile in browser, avind un continut distinct si uniform, generind audienta, identificat printr-un nume de domeniu unic (pina la al treilea nivel al numelui de domeniu, third level domain) sau prin aliasurile numelui de domeniu.

Fac exceptie de la aceasta definitie acele titluri (secundare) care avind nume de domeniu distincte, ofera continut sau servicii unui titlu principal, in urmatoarele conditii :

1. toate numele de domenii apartin (sunt inregistrate) aceluiasi editor sau editorul are un drept de folosinta asupra acestora.
2. in homepage-ul fiecarui domeniu secundar in parte este afisat vizibil un link catre domeniul principal si un text care sa indice fara dubiu ca domeniul secundar este un canal sau o sectiune al domeniului principal.
3. titlurile nu sunt versiunea digitala a unui titlu din presa scrisa.

## Principii generale pentru masurarea traficului

Sistemul de masurare va exclude urmatoarele tipuri de trafic:

1. traficul intern (traficul generat ca urmare a activitatilor de dezvoltare, mentenanta, testare a aplicatiei web, realizate in numele detinatorului siteului)
2. traficul generat de spideri sau roboti (traficul generat de aplicatii- non umane)
3. traficul generat prin pagini care au optiunea de auto refresh activata (tagul META AUTOREFRESH ori alte mecanisme de refresh automat)
4. traficul generat prin popup-uri sau frame-uri nesolicitate de utilizatorul siteului

## Includerea unui site in studiul BRAT de masurare a siteurilor

I. BRAT accepta includerea in studiu a oricarui site, indiferent de specific, cu conditia respectarii intocmai a regulamentelor BRAT.

II. Pentru ca un site sa fie inclus in studiu, trebuie sa indeplineasca simultan urmatoarele conditii:

1. Sa dovedeasca proprietatea asupra domeniului sau ca are drept de folosinta asupra 1ra lui
2. Sa respecte prevederile regulamentelor BRAT
3. Sa includa codul JavaScript al tagului de masurare in toate paginile de continut, in conditiile regulamentelor BRAT
4. La aderare sa ofere un trafic estimativ lunar, exprimat in numar de afisari/luna, calculat ca media ultimelor 6 luni (sau pentru perioada de cind este lansat).
5. In situatia in care accesul pe site se face prin subscrieri (taxa, cu nume utilizator/parola), sa ofere BRAT un cont gratuit de acces.

III. Compania care a inclus un site in studiu trebuie sa anunte BRAT la fiecare modificare semnificativa a structurii site-ului, atunci cind au loc modificari semnificative in organizarea sectiunilor, in situatia cind s-a realizat un redesign al site-ului, cind au fost adaugate module suplimentare si in general la orice modificari de natura a schimba implementarea tagului de masurare. BRAT nu isi asuma nici o responsabilitate pentru eventualele pierderi cauzate de modificarile de mai sus care nu au fost anuntate.

## Rezultatele publicate reflecta paginile in care a fost implementat tagul.

01.10.2008

Arina Ureche  
director general BRAT

