

Situatie trafic



Biroul Roman de Audit al Tirajelor
Calea Victoriei nr 126, Bucuresti
www.brat.ro
Tel./Fax: 021.311.77.40

GAZETA de SUD

Perioada masurata:
01.09.2008 - 30.09.2008

Site masurat:
www.gds.ro

Alte domenii:

Alias:

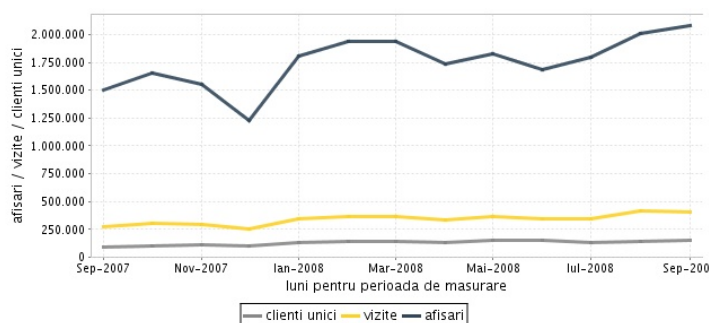
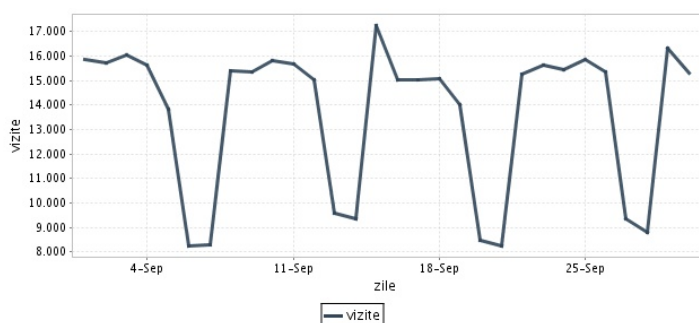
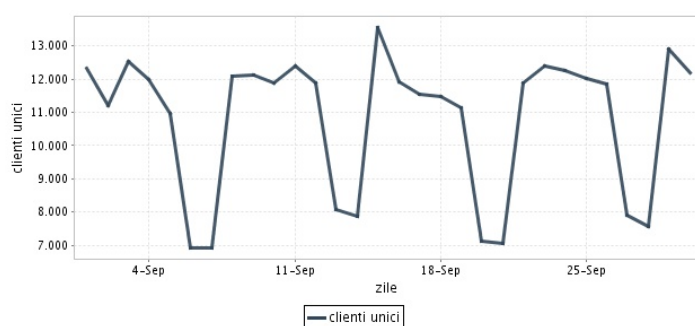
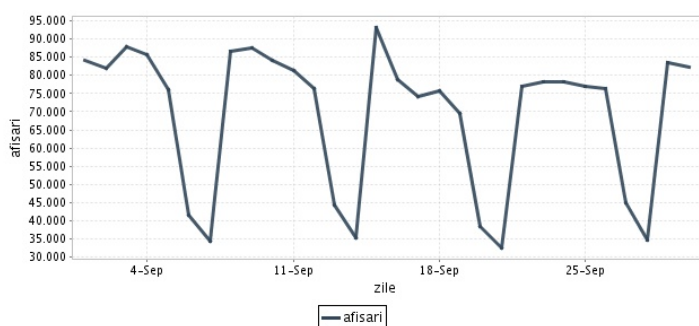
Descriere continut:
GAZETA de SUD - Cotidian al oltenilor de pretutindeni.
Cel mai citit ziar regional din Romania.

Editor:
Media Sud Management
Craiova, Str. Campia Islaz nr.97A, jud. Dolj, cod: 200420

Contact:
Stefan voinea
0251-413.100
stefan.voinea@gds.ro

Trafic total pentru luna septembrie 2008

Total lunar	Cienti unici	Vizite	Afisari
Media zilnica	155.438	410.183	2.081.961
		13.673	69.399



Ziua		UC	Vizite	Afisari
Luni	01.09.2008	12.328	15.868	84.084
Marti	02.09.2008	11.197	15.720	82.087
Miercuri	03.09.2008	12.517	16.046	87.873
Joi	04.09.2008	12.001	15.612	85.608
Vineri	05.09.2008	10.954	13.814	76.196
Simbata	06.09.2008	6.917	8.237	41.549
Duminica	07.09.2008	6.933	8.297	34.354
Luni	08.09.2008	12.095	15.415	86.721
Marti	09.09.2008	12.120	15.348	87.497
Miercuri	10.09.2008	11.890	15.811	84.206
Joi	11.09.2008	12.408	15.653	81.396
Vineri	12.09.2008	11.876	15.044	76.315
Simbata	13.09.2008	8.066	9.578	44.307
Duminica	14.09.2008	7.880	9.355	35.404
Luni	15.09.2008	13.555	17.244	93.175
Marti	16.09.2008	11.926	15.036	78.706

Ziua		UC	Vizite	Afisari
Miercuri	17.09.2008	11.561	15.028	74.172
Joi	18.09.2008	11.465	15.078	75.783
Vineri	19.09.2008	11.144	14.004	69.629
Simbata	20.09.2008	7.143	8.476	38.371
Duminica	21.09.2008	7.064	8.242	32.482
Luni	22.09.2008	11.901	15.272	77.105
Marti	23.09.2008	12.384	15.602	78.148
Miercuri	24.09.2008	12.250	15.460	78.336
Joi	25.09.2008	12.026	15.837	76.985
Vineri	26.09.2008	11.836	15.332	76.336
Simbata	27.09.2008	7.906	9.333	45.005
Duminica	28.09.2008	7.564	8.815	34.587
Luni	29.09.2008	12.915	16.324	83.381
Marti	30.09.2008	12.203	15.302	82.163
-				
-				

Definitii

Afisare (Page Impression) - pagina a unui site afisata la solicitarea unui vizitator (un fisier sau o combinatie de fisiere trimise la un vizitator ca raspuns la cererea acestuia)

Vizita (Visit) - o serie de una sau mai multe afisari ca rezultat al cererii unui vizitator. O vizita se termina in momentul in care perioada intre 2 afisari consecutive este mai mare de 30 de minute (conform standardelor IFABC).

Client unic (Unique Client) - Un "Client unic" este un calculator / browser de pe care un site este accesat cel putin o data in perioada de raportare.

Site web - ansamblu de pagini vizualizabile in browser, avind un continut distinct si uniform, generind audienta, identificat printr-un nume de domeniu unic (pina la al treilea nivel al numelui de domeniu, third level domain) sau prin aliasurile numelui de domeniu.

Fac exceptie de la aceasta definitie acele titluri (secundare) care avind nume de domeniu distincte, ofera continut sau servicii unui titlu principal, in urmatoarele conditii :

1. toate numele de domenii apartin (sunt inregistrate) aceluiasi editor sau editorul are un drept de folosinta asupra acestora.
2. in homepage-ul fiecarui domeniu secundar in parte este afisat vizibil un link catre domeniul principal si un text care sa indice fara dubiu ca domeniul secundar este un canal sau o sectiune al domeniului principal.
3. titlurile nu sunt versiunea digitala a unui titlu din presa scrisa.

Principii generale pentru masurarea traficului

Sistemul de masurare va exclude urmatoarele tipuri de trafic:

1. traficul intern (traficul generat ca urmare a activitatilor de dezvoltare, mentenanta, testare a aplicatiei web, realizate in numele detinatorului siteului)
2. traficul generat de spideri sau roboti (traficul generat de aplicatii- non umane)
3. traficul generat prin pagini care au optiunea de auto refresh activata (tagul META AUTOREFRESH ori alte mecanisme de refresh automat)
4. traficul generat prin popup-uri sau frame-uri nesolicitate de utilizatorul siteului

Includerea unui site in studiul BRAT de masurare a siteurilor

I. BRAT accepta includerea in studiu a oricarui site, indiferent de specific, cu conditia respectarii intocmai a regulamentelor BRAT.

II. Pentru ca un site sa fie inclus in studiu, trebuie sa indeplineasca simultan urmatoarele conditii:

1. Sa dovedeasca proprietatea asupra domeniului sau ca are drept de folosinta asupra 1ra lui
2. Sa respecte prevederile regulamentelor BRAT
3. Sa includa codul JavaScript al tagului de masurare in toate paginile de continut, in conditiile regulamentelor BRAT
4. La aderare sa ofere un trafic estimativ lunar, exprimat in numar de afisari/luna, calculat ca media ultimelor 6 luni (sau pentru perioada de cind este lansat).
5. In situatia in care accesul pe site se face prin subscrieri (taxa, cu nume utilizator/parola), sa ofere BRAT un cont gratuit de acces.

III. Compania care a inclus un site in studiu trebuie sa anunte BRAT la fiecare modificare semnificativa a structurii site-ului, atunci cind au loc modificari semnificative in organizarea sectiunilor, in situatia cind s-a realizat un redesign al site-ului, cind au fost adaugate module suplimentare si in general la orice modificari de natura a schimba implementarea tagului de masurare. BRAT nu isi asuma nici o responsabilitate pentru eventualele pierderi cauzate de modificarile de mai sus care nu au fost anuntate.

Rezultatele publicate reflecta paginile in care a fost implementat tagul.

01.10.2008

Arina Ureche
director general BRAT

