

Situatie trafic



Biroul Roman de Audit al Tirajelor
Calea Victoriei nr 126, Bucuresti
www.brat.ro
Tel./Fax: 021.311.77.40



Perioada masurata:
01.09.2008 - 30.09.2008

Site masurat:
www.garbo.ro

Alte domenii:

Alias:

Descriere continut:

Garbo - Revista online adresata femeilor de peste 30 de ani, ce acopera in special subiecte despre cariera si viata de familie. Articolele cuprind informatii despre sanatate, familie, cariera, reusind astfel sa patrunda in toate planurile pe care se desfasoara viata matura de astazi.

Editor:

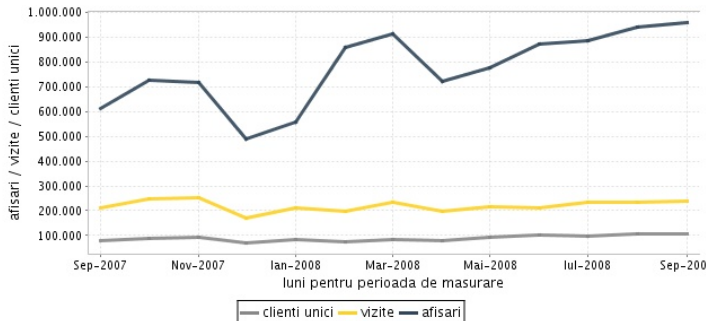
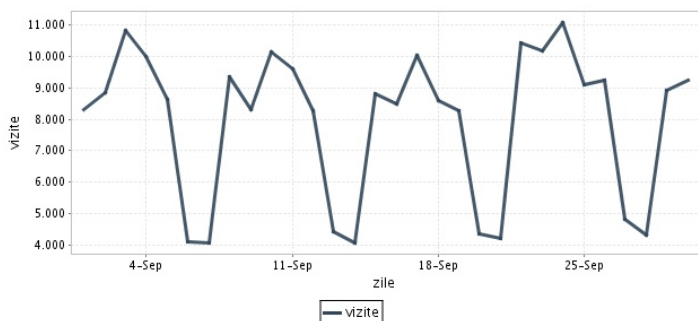
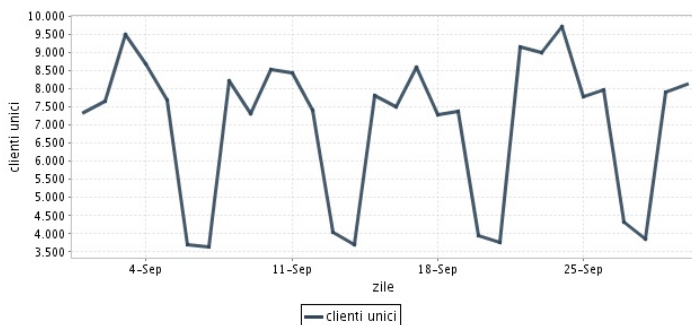
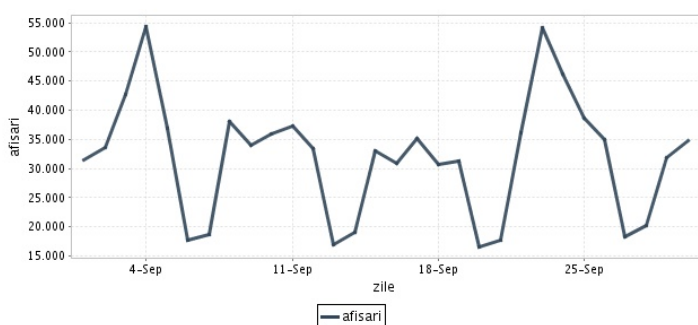
Internet Corp SRL
Bucuresti, Str. Putul lui Zamfir 28, Sector 1, cod 011683

Contact:

Mihai Seceleanu
031-228.61.20
mihai@internetcorp.ro

Trafic total pentru luna septembrie 2008

Total lunar Media zilnica	Cienti unici 105.428	Vizite 238.989	Afisari 960.107
		7.966	32.004



Ziua		UC	Vizite	Afisari
Luni	01.09.2008	7.332	8.321	31.374
Marti	02.09.2008	7.660	8.834	33.613
Miercuri	03.09.2008	9.504	10.826	42.785
Joi	04.09.2008	8.700	10.009	54.347
Vineri	05.09.2008	7.679	8.638	36.846
Simbata	06.09.2008	3.705	4.094	17.683
Duminica	07.09.2008	3.633	4.050	18.593
Luni	08.09.2008	8.231	9.334	37.968
Marti	09.09.2008	7.318	8.317	34.063
Miercuri	10.09.2008	8.533	10.137	35.852
Joi	11.09.2008	8.427	9.602	37.333
Vineri	12.09.2008	7.418	8.288	33.390
Simbata	13.09.2008	4.049	4.413	16.851
Duminica	14.09.2008	3.695	4.062	19.086
Luni	15.09.2008	7.801	8.817	32.971
Marti	16.09.2008	7.511	8.472	30.788

Ziua		UC	Vizite	Afisari
Miercuri	17.09.2008	8.580	10.050	35.219
Joi	18.09.2008	7.290	8.597	30.760
Vineri	19.09.2008	7.385	8.267	31.281
Simbata	20.09.2008	3.941	4.334	16.511
Duminica	21.09.2008	3.768	4.212	17.742
Luni	22.09.2008	9.163	10.424	36.035
Marti	23.09.2008	9.005	10.190	54.049
Miercuri	24.09.2008	9.716	11.084	46.189
Joi	25.09.2008	7.789	9.095	38.656
Vineri	26.09.2008	7.982	9.247	35.000
Simbata	27.09.2008	4.335	4.804	18.348
Duminica	28.09.2008	3.868	4.302	20.310
Luni	29.09.2008	7.914	8.913	31.779
Marti	30.09.2008	8.111	9.256	34.685
-				
-				

Definitii

Afisare (Page Impression) - pagina a unui site afisata la solicitarea unui vizitator (un fisier sau o combinatie de fisiere trimise la un vizitator ca raspuns la cererea acestuia)

Vizita (Visit) - o serie de una sau mai multe afisari ca rezultat al cererii unui vizitator. O vizita se termina in momentul in care perioada intre 2 afisari consecutive este mai mare de 30 de minute (conform standardelor IFABC).

Client unic (Unique Client) - Un "Client unic" este un calculator / browser de pe care un site este accesat cel putin o data in perioada de raportare.

Site web - ansamblu de pagini vizualizabile in browser, avind un continut distinct si uniform, generind audienta, identificat printr-un nume de domeniu unic (pina la al treilea nivel al numelui de domeniu, third level domain) sau prin aliasurile numelui de domeniu.

Fac exceptie de la aceasta definitie acele titluri (secundare) care avind nume de domeniu distincte, ofera continut sau servicii unui titlu principal, in urmatoarele conditii :

1. toate numele de domenii apartin (sunt inregistrate) aceluiasi editor sau editorul are un drept de folosinta asupra acestora.
2. in homepage-ul fiecarui domeniu secundar in parte este afisat vizibil un link catre domeniul principal si un text care sa indice fara dubiu ca domeniul secundar este un canal sau o sectiune al domeniului principal.
3. titlurile nu sunt versiunea digitala a unui titlu din presa scrisa.

Principii generale pentru masurarea traficului

Sistemul de masurare va exclude urmatoarele tipuri de trafic:

1. traficul intern (traficul generat ca urmare a activitatilor de dezvoltare, mentenanta, testare a aplicatiei web, realizate in numele detinatorului siteului)
2. traficul generat de spideri sau roboti (traficul generat de aplicatii- non umane)
3. traficul generat prin pagini care au optiunea de auto refresh activata (tagul META AUTOREFRESH ori alte mecanisme de refresh automat)
4. traficul generat prin popup-uri sau frame-uri nesolicitate de utilizatorul siteului

Includerea unui site in studiul BRAT de masurare a siteurilor

I. BRAT accepta includerea in studiu a oricarui site, indiferent de specific, cu conditia respectarii intocmai a regulamentelor BRAT.

II. Pentru ca un site sa fie inclus in studiu, trebuie sa indeplineasca simultan urmatoarele conditii:

1. Sa dovedeasca proprietatea asupra domeniului sau ca are drept de folosinta asupra 1ra lui
2. Sa respecte prevederile regulamentelor BRAT
3. Sa includa codul JavaScript al tagului de masurare in toate paginile de continut, in conditiile regulamentelor BRAT
4. La aderare sa ofere un trafic estimativ lunar, exprimat in numar de afisari/luna, calculat ca media ultimelor 6 luni (sau pentru perioada de cind este lansat).
5. In situatia in care accesul pe site se face prin subscrieri (taxa, cu nume utilizator/parola), sa ofere BRAT un cont gratuit de acces.

III. Compania care a inclus un site in studiu trebuie sa anunte BRAT la fiecare modificare semnificativa a structurii site-ului, atunci cind au loc modificari semnificative in organizarea sectiunilor, in situatia cind s-a realizat un redesign al site-ului, cind au fost adaugate module suplimentare si in general la orice modificari de natura a schimba implementarea tagului de masurare. BRAT nu isi asuma nici o responsabilitate pentru eventualele pierderi cauzate de modificarile de mai sus care nu au fost anuntate.

Rezultatele publicate reflecta paginile in care a fost implementat tagul.

01.10.2008

Arina Ureche
director general BRAT

