

Situatie trafic



Biroul Roman de Audit al Tirajelor
Calea Victoriei nr 126, Bucuresti
www.brat.ro
Tel./Fax: 021.311.77.40

Perioada masurata:
01.09.2008 - 30.09.2008

Site masurat:
www.gandul.info

Alte domenii:

Alias:
"gindul.info; gindul.ro; gindul.com"

Descriere continut:

www.gandul.info este un site quality news, un loc in care utilizatorii de limba romana gasesc continutul specific al cotidianului Gandul (director Cristian Tudor Popescu), editat de grupul MediaPro. Alaturi de stiri, analize, comentarii ale unor ziaristi consacrați, site-ul propune si continut nou, multimedia, creat special pentru mediul online.

Editor:

Crucisatorul SA
Bucuresti, Piata Presei Libere nr.1, Corp A3-A4, sector 1,
cod: 013701

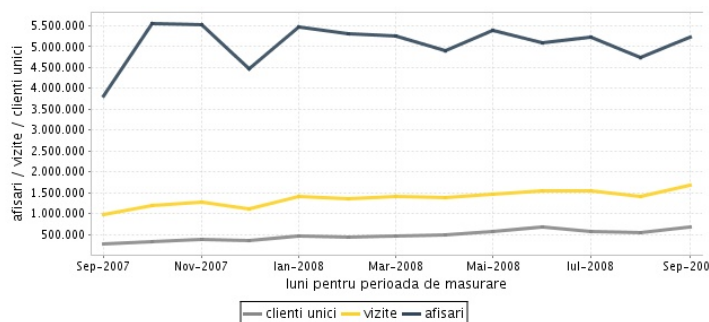
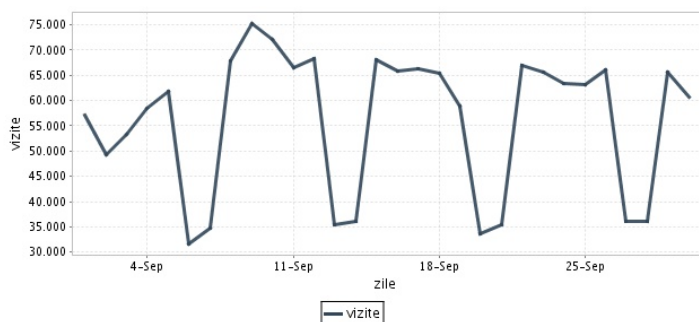
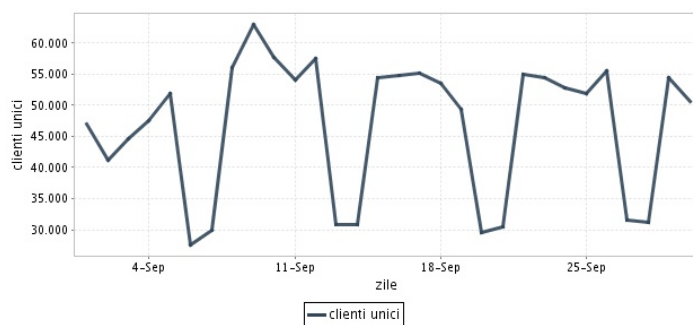
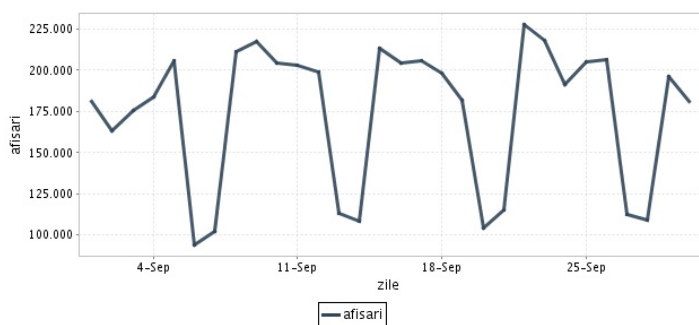
Contact:

Gheorghita Ion
021-205.31.55
gheorghita.ion@gandul.info



Trafic total pentru luna septembrie 2008

Total lunar Media zilnica	Cienti unici 670.425	Vizite 1.685.219 56.174	Afisari 5.232.411 174.414
------------------------------	-------------------------	-------------------------------	---------------------------------



Ziua		UC	Vizite	Afisari
Luni	01.09.2008	46.965	57.200	181.299
Marti	02.09.2008	41.104	49.242	163.421
Miercuri	03.09.2008	44.559	53.248	175.637
Joi	04.09.2008	47.500	58.507	183.900
Vineri	05.09.2008	51.838	61.914	205.452
Simbata	06.09.2008	27.521	31.572	93.924
Duminica	07.09.2008	29.868	34.774	101.997
Luni	08.09.2008	56.054	67.921	211.091
Marti	09.09.2008	63.000	75.260	217.531
Miercuri	10.09.2008	57.767	72.215	204.180
Joi	11.09.2008	54.027	66.500	203.201
Vineri	12.09.2008	57.542	68.268	199.032
Simbata	13.09.2008	30.905	35.324	113.091
Duminica	14.09.2008	30.899	36.177	108.475
Luni	15.09.2008	54.472	68.127	213.448
Marti	16.09.2008	54.721	65.732	204.607

Ziua		UC	Vizite	Afisari
Miercuri	17.09.2008	55.164	66.286	205.549
Joi	18.09.2008	53.560	65.284	198.142
Vineri	19.09.2008	49.302	58.864	181.557
Simbata	20.09.2008	29.522	33.664	104.499
Duminica	21.09.2008	30.456	35.476	115.482
Luni	22.09.2008	55.006	66.862	227.703
Marti	23.09.2008	54.364	65.593	217.936
Miercuri	24.09.2008	52.832	63.416	191.339
Joi	25.09.2008	51.879	63.197	205.114
Vineri	26.09.2008	55.608	66.053	206.620
Simbata	27.09.2008	31.619	36.181	112.565
Duminica	28.09.2008	31.135	36.153	108.924
Luni	29.09.2008	54.462	65.539	195.946
Marti	30.09.2008	50.584	60.670	180.749
-				
-				

Definitii

Afisare (Page Impression) - pagina a unui site afisata la solicitarea unui vizitator (un fisier sau o combinatie de fisiere trimise la un vizitator ca raspuns la cererea acestuia)

Vizita (Visit) - o serie de una sau mai multe afisari ca rezultat al cererii unui vizitator. O vizita se termina in momentul in care perioada intre 2 afisari consecutive este mai mare de 30 de minute (conform standardelor IFABC).

Client unic (Unique Client) - Un "Client unic" este un calculator / browser de pe care un site este accesat cel putin o data in perioada de raportare.

Site web - ansamblu de pagini vizualizabile in browser, avind un continut distinct si uniform, generind audienta, identificat printr-un nume de domeniu unic (pina la al treilea nivel al numelui de domeniu, third level domain) sau prin aliasurile numelui de domeniu.

Fac exceptie de la aceasta definitie acele titluri (secundare) care avind nume de domeniu distincte, ofera continut sau servicii unui titlu principal, in urmatoarele conditii :

1. toate numele de domenii apartin (sunt inregistrate) aceluiasi editor sau editorul are un drept de folosinta asupra acestora.
2. in homepage-ul fiecarui domeniu secundar in parte este afisat vizibil un link catre domeniul principal si un text care sa indice fara dubiu ca domeniul secundar este un canal sau o sectiune al domeniului principal.
3. titlurile nu sunt versiunea digitala a unui titlu din presa scrisa.

Principii generale pentru masurarea traficului

Sistemul de masurare va exclude urmatoarele tipuri de trafic:

1. traficul intern (traficul generat ca urmare a activitatilor de dezvoltare, mentenanta, testare a aplicatiei web, realizate in numele detinatorului siteului)
2. traficul generat de spideri sau roboti (traficul generat de aplicatii- non umane)
3. traficul generat prin pagini care au optiunea de auto refresh activata (tagul META AUTOREFRESH ori alte mecanisme de refresh automat)
4. traficul generat prin popup-uri sau frame-uri nesolicitate de utilizatorul siteului

Includerea unui site in studiul BRAT de masurare a siteurilor

I. BRAT accepta includerea in studiu a oricarui site, indiferent de specific, cu conditia respectarii intocmai a regulamentelor BRAT.

II. Pentru ca un site sa fie inclus in studiu, trebuie sa indeplineasca simultan urmatoarele conditii:

1. Sa dovedeasca proprietatea asupra domeniului sau ca are drept de folosinta asupra 1ra lui
2. Sa respecte prevederile regulamentelor BRAT
3. Sa includa codul JavaScript al tagului de masurare in toate paginile de continut, in conditiile regulamentelor BRAT
4. La aderare sa ofere un trafic estimativ lunar, exprimat in numar de afisari/luna, calculat ca media ultimelor 6 luni (sau pentru perioada de cind este lansat).
5. In situatia in care accesul pe site se face prin subscrieri (taxa, cu nume utilizator/parola), sa ofere BRAT un cont gratuit de acces.

III. Compania care a inclus un site in studiu trebuie sa anunte BRAT la fiecare modificare semnificativa a structurii site-ului, atunci cind au loc modificari semnificative in organizarea sectiunilor, in situatia cind s-a realizat un redesign al site-ului, cind au fost adaugate module suplimentare si in general la orice modificari de natura a schimba implementarea tagului de masurare. BRAT nu isi asuma nici o responsabilitate pentru eventualele pierderi cauzate de modificarile de mai sus care nu au fost anuntate.

Rezultatele publicate reflecta paginile in care a fost implementat tagul.

01.10.2008

Arina Ureche
director general BRAT

