

Situatie trafic



Biroul Roman de Audit al Tirajelor
Calea Victoriei nr 126, Bucuresti
www.brat.ro
Tel./Fax: 021.311.77.40

FHM.ro

Perioada masurata:
01.09.2008 - 30.09.2008

Site masurat:
www.fhm.ro

Alte domenii:

Alias:

Descriere continut:

FHM este revista pentru barbati ce iti ofera intr-o formula originala, amuzanta, sexy si provocatoare articole captivante, pictoriale incitante, lifestyle, aparitii noi in materie de gadget-uri, multimedia, recomandari, bancuri, si o super-comunitate.

Editor:

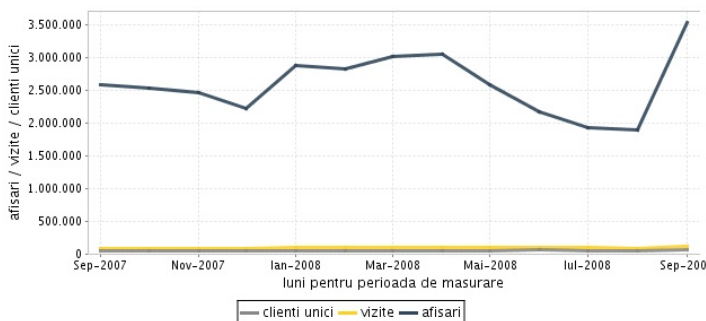
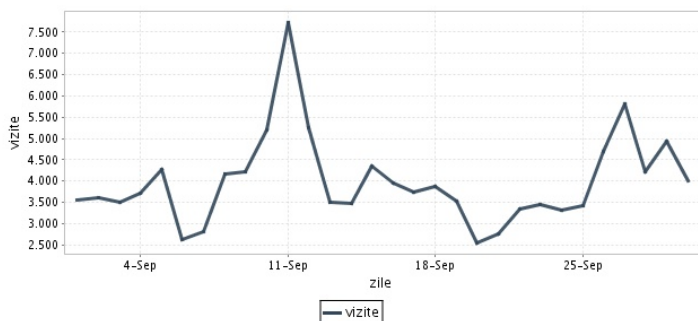
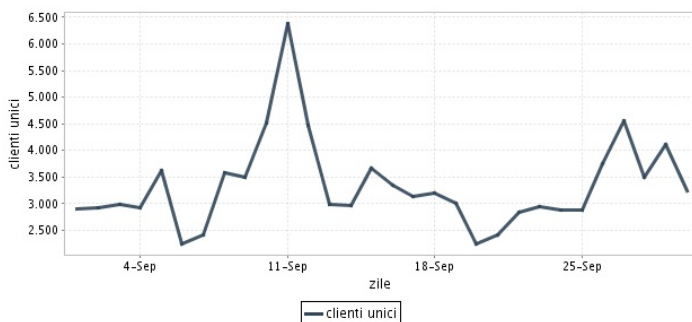
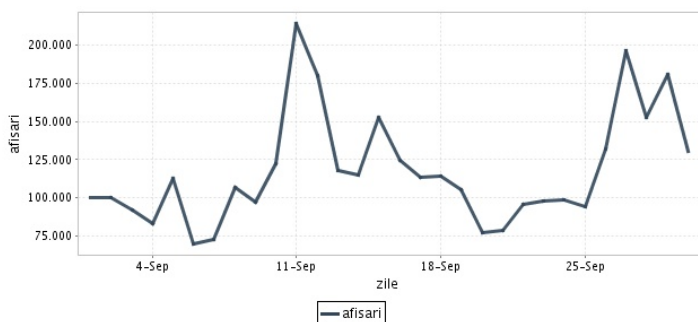
Sanoma Hearst Romania
Bucuresti, Str. Buzesti nr. 85, et.4, sector 1, cod 011013

Contact:

Adina Vasilescu
031-225.88.35
avasilescu@sanomahearst.ro

Trafic total pentru luna septembrie 2008

Total lunar Media zilnica	Clients unici 63.976	Vizite 119.549 3.985	Afisari 3.529.020 117.634
------------------------------	-------------------------	----------------------------	---------------------------------



Ziua		UC	Vizite	Afisari
Luni	01.09.2008	2.909	3.569	100.214
Marti	02.09.2008	2.915	3.613	100.191
Miercuri	03.09.2008	2.994	3.496	92.163
Joi	04.09.2008	2.931	3.729	83.541
Vineri	05.09.2008	3.634	4.272	112.479
Simbata	06.09.2008	2.243	2.621	69.758
Duminica	07.09.2008	2.422	2.815	72.865
Luni	08.09.2008	3.578	4.166	106.604
Marti	09.09.2008	3.494	4.212	97.235
Miercuri	10.09.2008	4.519	5.191	122.159
Joi	11.09.2008	6.382	7.724	213.978
Vineri	12.09.2008	4.465	5.254	180.298
Simbata	13.09.2008	2.995	3.508	118.162
Duminica	14.09.2008	2.964	3.465	114.892
Luni	15.09.2008	3.663	4.348	152.482
Marti	16.09.2008	3.349	3.944	124.208

Ziua		UC	Vizite	Afisari
Miercuri	17.09.2008	3.140	3.731	113.713
Joi	18.09.2008	3.208	3.874	114.241
Vineri	19.09.2008	3.009	3.524	105.017
Simbata	20.09.2008	2.245	2.544	77.142
Duminica	21.09.2008	2.417	2.761	79.003
Luni	22.09.2008	2.837	3.336	95.996
Marti	23.09.2008	2.956	3.444	97.897
Miercuri	24.09.2008	2.882	3.331	98.497
Joi	25.09.2008	2.891	3.411	94.268
Vineri	26.09.2008	3.746	4.691	131.625
Simbata	27.09.2008	4.551	5.823	196.439
Duminica	28.09.2008	3.497	4.209	152.318
Luni	29.09.2008	4.119	4.931	180.832
Marti	30.09.2008	3.241	4.012	130.803
-				
-				

Definitii

Afisare (Page Impression) - pagina a unui site afisata la solicitarea unui vizitator (un fisier sau o combinatie de fisiere trimise la un vizitator ca raspuns la cererea acestuia)

Vizita (Visit) - o serie de una sau mai multe afisari ca rezultat al cererii unui vizitator. O vizita se termina in momentul in care perioada intre 2 afisari consecutive este mai mare de 30 de minute (conform standardelor IFABC).

Client unic (Unique Client) - Un "Client unic" este un calculator / browser de pe care un site este accesat cel putin o data in perioada de raportare.

Site web - ansamblu de pagini vizualizabile in browser, avind un continut distinct si uniform, generind audienta, identificat printr-un nume de domeniu unic (pina la al treilea nivel al numelui de domeniu, third level domain) sau prin aliasurile numelui de domeniu.

Fac exceptie de la aceasta definitie acele titluri (secundare) care avind nume de domeniu distincte, ofera continut sau servicii unui titlu principal, in urmatoarele conditii :

1. toate numele de domenii apartin (sunt inregistrate) aceluiasi editor sau editorul are un drept de folosinta asupra acestora.
2. in homepage-ul fiecarui domeniu secundar in parte este afisat vizibil un link catre domeniul principal si un text care sa indice fara dubiu ca domeniul secundar este un canal sau o sectiune al domeniului principal.
3. titlurile nu sunt versiunea digitala a unui titlu din presa scrisa.

Principii generale pentru masurarea traficului

Sistemul de masurare va exclude urmatoarele tipuri de trafic:

1. traficul intern (traficul generat ca urmare a activitatilor de dezvoltare, mentenanta, testare a aplicatiei web, realizate in numele detinatorului siteului)
2. traficul generat de spideri sau roboti (traficul generat de aplicatii- non umane)
3. traficul generat prin pagini care au optiunea de auto refresh activata (tagul META AUTOREFRESH ori alte mecanisme de refresh automat)
4. traficul generat prin popup-uri sau frame-uri nesolicitate de utilizatorul siteului

Includerea unui site in studiul BRAT de masurare a siteurilor

I. BRAT accepta includerea in studiu a oricarui site, indiferent de specific, cu conditia respectarii intocmai a regulamentelor BRAT.

II. Pentru ca un site sa fie inclus in studiu, trebuie sa indeplineasca simultan urmatoarele conditii:

1. Sa dovedeasca proprietatea asupra domeniului sau ca are drept de folosinta asupra 1ra lui
2. Sa respecte prevederile regulamentelor BRAT
3. Sa includa codul JavaScript al tagului de masurare in toate paginile de continut, in conditiile regulamentelor BRAT
4. La aderare sa ofere un trafic estimativ lunar, exprimat in numar de afisari/luna, calculat ca media ultimelor 6 luni (sau pentru perioada de cind este lansat).
5. In situatia in care accesul pe site se face prin subscrieri (taxa, cu nume utilizator/parola), sa ofere BRAT un cont gratuit de acces.

III. Compania care a inclus un site in studiu trebuie sa anunte BRAT la fiecare modificare semnificativa a structurii site-ului, atunci cind au loc modificari semnificative in organizarea sectiunilor, in situatia cind s-a realizat un redesign al site-ului, cind au fost adaugate module suplimentare si in general la orice modificari de natura a schimba implementarea tagului de masurare. BRAT nu isi asuma nici o responsabilitate pentru eventualele pierderi cauzate de modificarile de mai sus care nu au fost anuntate.

Rezultatele publicate reflecta paginile in care a fost implementat tagul.

01.10.2008

Arina Ureche
director general BRAT

