

## Situatie trafic



**Biroul Roman de Audit al Tirajelor**  
Calea Victoriei nr 126, Bucuresti  
www.brat.ro  
Tel./Fax: 021.311.77.40

# femeia.ro

**Perioada masurata:**  
01.09.2008 - 30.09.2008

**Site masurat:**  
www.femeia.ro

**Alte domenii:**

**Alias:**

**Descriere continut:**

Femeia.ro este primul portal pentru femei care ofera continut online produs de jurnalisti cu experienta. Articole despre moda, lifestyle, frumuseti, sanatate si viata de cuplu sunt zilnic publicate de catre editorii nostri si comentate de cititoarele care se regasesc in FEMEIA.ro. Cele mai noi tendinte, secrete ale vedetelor, trucuri de styling si beauty si recomandari pentru timpul liber sunt doar la un click distanta.

**Editor:**

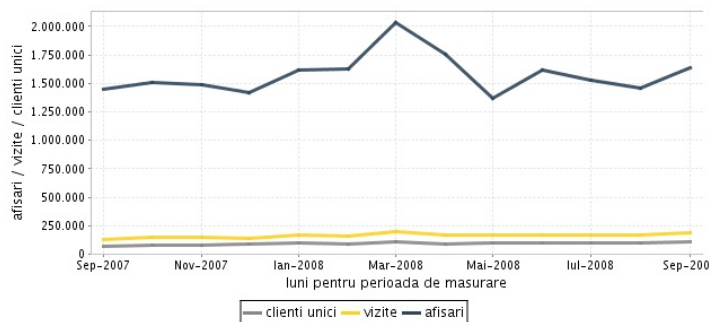
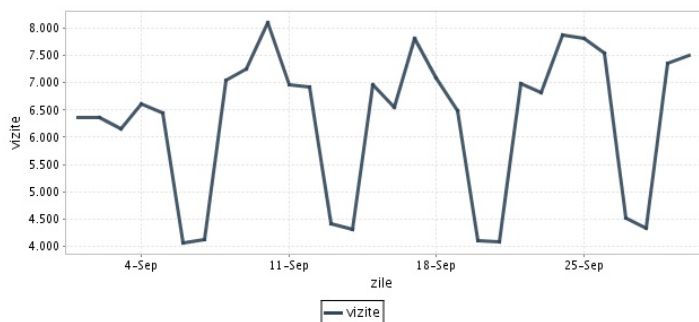
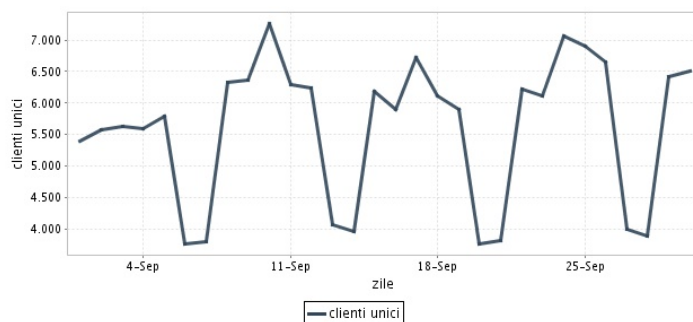
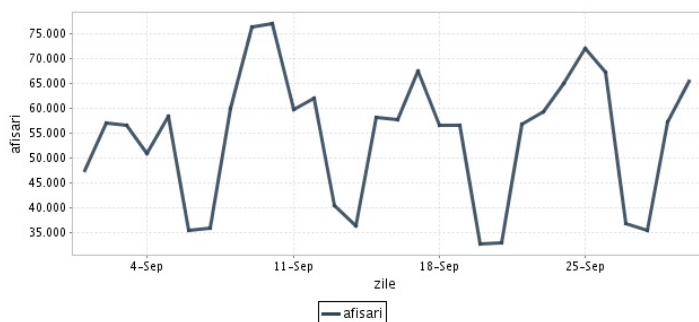
Sanoma Hearst Romania  
Bucuresti, Str. Buzesti nr. 85, et.4, sector 1, cod 011013

**Contact:**

Adina Vasilescu  
031-225.88.35  
avasilescu@sanomahearst.ro

### Trafic total pentru luna septembrie 2008

Total lunar Media zilnica	Cienti unici 106.639	Vizite 188.957 6.299	Afisari 1.632.390 54.413
------------------------------	-------------------------	----------------------------	--------------------------------



<b>Ziua</b>		<b>UC</b>	<b>Vizite</b>	<b>Afisari</b>
Luni	01.09.2008	5.398	6.357	47.494
Marti	02.09.2008	5.583	6.369	57.068
Miercuri	03.09.2008	5.625	6.146	56.609
Joi	04.09.2008	5.597	6.603	50.911
Vineri	05.09.2008	5.800	6.441	58.471
Simbata	06.09.2008	3.763	4.057	35.527
Duminica	07.09.2008	3.796	4.126	36.038
Luni	08.09.2008	6.328	7.046	60.024
Marti	09.09.2008	6.364	7.250	76.384
Miercuri	10.09.2008	7.263	8.107	77.088
Joi	11.09.2008	6.290	6.967	59.772
Vineri	12.09.2008	6.242	6.913	62.056
Simbata	13.09.2008	4.066	4.413	40.456
Duminica	14.09.2008	3.971	4.308	36.495
Luni	15.09.2008	6.183	6.956	58.176
Marti	16.09.2008	5.899	6.542	57.660

<b>Ziua</b>		<b>UC</b>	<b>Vizite</b>	<b>Afisari</b>
Miercuri	17.09.2008	6.730	7.811	67.603
Joi	18.09.2008	6.115	7.085	56.596
Vineri	19.09.2008	5.898	6.491	56.612
Simbata	20.09.2008	3.770	4.112	32.709
Duminica	21.09.2008	3.812	4.090	33.043
Luni	22.09.2008	6.226	6.988	56.937
Marti	23.09.2008	6.123	6.828	59.307
Miercuri	24.09.2008	7.063	7.884	64.931
Joi	25.09.2008	6.897	7.815	72.174
Vineri	26.09.2008	6.660	7.550	67.242
Simbata	27.09.2008	3.996	4.515	36.806
Duminica	28.09.2008	3.886	4.327	35.547
Luni	29.09.2008	6.417	7.361	57.278
Marti	30.09.2008	6.506	7.499	65.376
-				
-				

## Definitii

**Afisare (Page Impression)** - pagina a unui site afisata la solicitarea unui vizitator (un fisier sau o combinatie de fisiere trimise la un vizitator ca raspuns la cererea acestuia)

**Vizita (Visit)** - o serie de una sau mai multe afisari ca rezultat al cererii unui vizitator. O vizita se termina in momentul in care perioada intre 2 afisari consecutive este mai mare de 30 de minute (conform standardelor IFABC).

**Client unic (Unique Client)** - Un "Client unic" este un calculator / browser de pe care un site este accesat cel putin o data in perioada de raportare.

**Site web** - ansamblu de pagini vizualizabile in browser, avind un continut distinct si uniform, generind audienta, identificat printr-un nume de domeniu unic (pina la al treilea nivel al numelui de domeniu, third level domain) sau prin aliasurile numelui de domeniu.

Fac exceptie de la aceasta definitie acele titluri (secundare) care avind nume de domeniu distincte, ofera continut sau servicii unui titlu principal, in urmatoarele conditii :

1. toate numele de domenii apartin (sunt inregistrate) aceluiasi editor sau editorul are un drept de folosinta asupra acestora.
2. in homepage-ul fiecarui domeniu secundar in parte este afisat vizibil un link catre domeniul principal si un text care sa indice fara dubiu ca domeniul secundar este un canal sau o sectiune al domeniului principal.
3. titlurile nu sunt versiunea digitala a unui titlu din presa scrisa.

## Principii generale pentru masurarea traficului

Sistemul de masurare va exclude urmatoarele tipuri de trafic:

1. traficul intern (traficul generat ca urmare a activitatilor de dezvoltare, mentenanta, testare a aplicatiei web, realizate in numele detinatorului siteului)
2. traficul generat de spideri sau roboti (traficul generat de aplicatii- non umane)
3. traficul generat prin pagini care au optiunea de auto refresh activata (tagul META AUTOREFRESH ori alte mecanisme de refresh automat)
4. traficul generat prin popup-uri sau frame-uri nesolicitate de utilizatorul siteului

## Includerea unui site in studiul BRAT de masurare a siteurilor

I. BRAT accepta includerea in studiu a oricarui site, indiferent de specific, cu conditia respectarii intocmai a regulamentelor BRAT.

II. Pentru ca un site sa fie inclus in studiu, trebuie sa indeplineasca simultan urmatoarele conditii:

1. Sa dovedeasca proprietatea asupra domeniului sau ca are drept de folosinta asupra 1ra lui
2. Sa respecte prevederile regulamentelor BRAT
3. Sa includa codul JavaScript al tagului de masurare in toate paginile de continut, in conditiile regulamentelor BRAT
4. La aderare sa ofere un trafic estimativ lunar, exprimat in numar de afisari/luna, calculat ca media ultimelor 6 luni (sau pentru perioada de cind este lansat).
5. In situatia in care accesul pe site se face prin subscrieri (taxa, cu nume utilizator/parola), sa ofere BRAT un cont gratuit de acces.

III. Compania care a inclus un site in studiu trebuie sa anunte BRAT la fiecare modificare semnificativa a structurii site-ului, atunci cind au loc modificari semnificative in organizarea sectiunilor, in situatia cind s-a realizat un redesign al site-ului, cind au fost adaugate module suplimentare si in general la orice modificari de natura a schimba implementarea tagului de masurare. BRAT nu isi asuma nici o responsabilitate pentru eventualele pierderi cauzate de modificarile de mai sus care nu au fost anuntate.

## Rezultatele publicate reflecta paginile in care a fost implementat tagul.

01.10.2008

Arina Ureche  
director general BRAT

