

Situatie trafic



Biroul Roman de Audit al Tirajelor

Calea Victoriei nr 126, Bucuresti

www.brat.ro

Tel./Fax: 021.311.77.40

Perioada masurata:

01.09.2008 - 30.09.2008

Site masurat:

www.envy.ro

Alte domenii:

Alias:

Descriere continut:

Envy - Ghid online de shopping in care sunt prezentate, in permanenta ultimele noutati in materie de moda si frumusetate - branduri, colectii, case de moda, tendinte si trenduri. Se adreseaza, in special, femeilor.

Editor:

Internet Corp SRL

Bucuresti, Str. Putul lui Zamfir 28, Sector 1, cod 011683

Contact:

Mihai Seceleanu

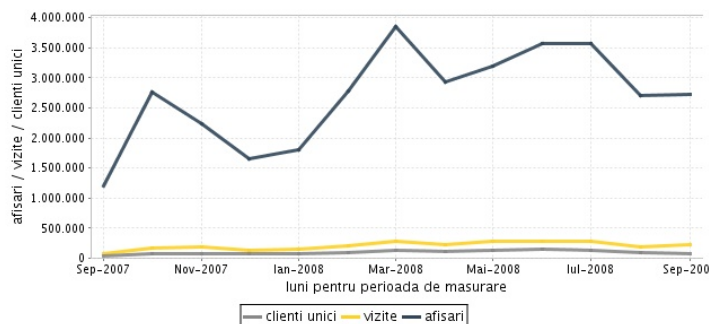
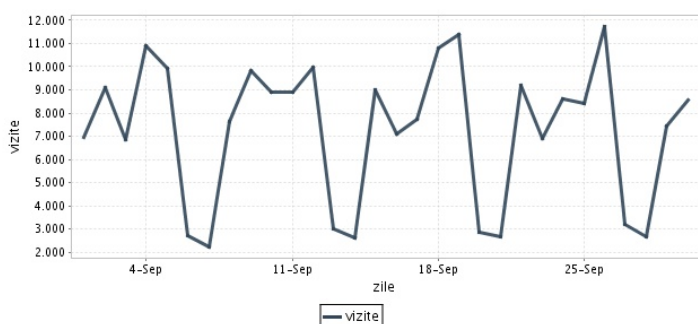
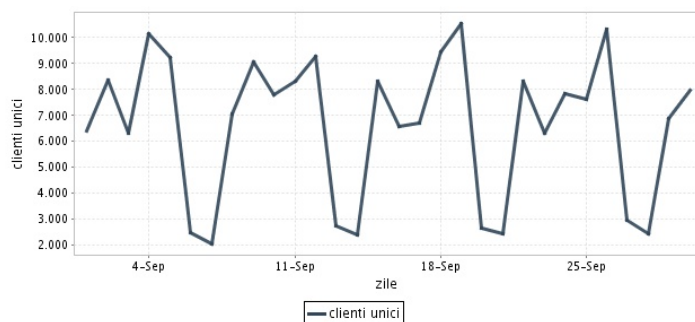
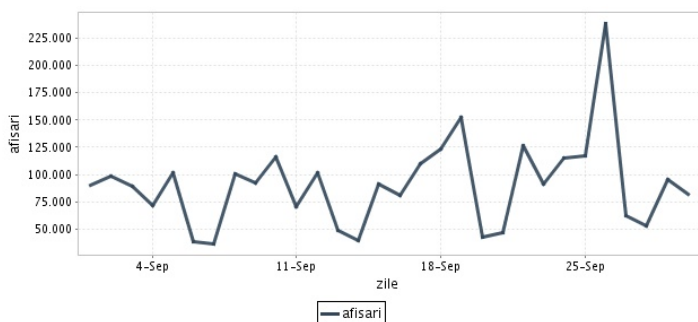
031-228.61.20

mihai@internetcorp.ro



Trafic total pentru luna septembrie 2008

Total lunar Media zilnica	Clients unici 82.938	Vizite 217.748 7.258	Afisari 2.720.735 90.691
------------------------------	-------------------------	----------------------------	--------------------------------



Ziua		UC	Vizite	Afisari
Luni	01.09.2008	6.393	6.934	90.229
Marti	02.09.2008	8.376	9.082	98.360
Miercuri	03.09.2008	6.307	6.876	89.017
Joi	04.09.2008	10.159	10.909	71.146
Vineri	05.09.2008	9.229	9.939	102.006
Simbata	06.09.2008	2.501	2.731	38.555
Duminica	07.09.2008	2.044	2.219	36.088
Luni	08.09.2008	7.072	7.645	100.360
Marti	09.09.2008	9.040	9.830	91.810
Miercuri	10.09.2008	7.798	8.924	116.343
Joi	11.09.2008	8.313	8.886	70.483
Vineri	12.09.2008	9.268	9.959	101.699
Simbata	13.09.2008	2.744	2.989	49.090
Duminica	14.09.2008	2.406	2.604	38.994
Luni	15.09.2008	8.308	9.019	91.025
Marti	16.09.2008	6.590	7.095	80.431

Ziua		UC	Vizite	Afisari
Miercuri	17.09.2008	6.705	7.747	109.836
Joi	18.09.2008	9.442	10.790	123.196
Vineri	19.09.2008	10.544	11.369	151.980
Simbata	20.09.2008	2.640	2.857	42.700
Duminica	21.09.2008	2.441	2.679	46.452
Luni	22.09.2008	8.311	9.173	126.004
Marti	23.09.2008	6.333	6.885	91.439
Miercuri	24.09.2008	7.827	8.599	114.772
Joi	25.09.2008	7.615	8.413	117.513
Vineri	26.09.2008	10.308	11.733	238.593
Simbata	27.09.2008	2.964	3.199	62.658
Duminica	28.09.2008	2.429	2.660	53.127
Luni	29.09.2008	6.872	7.457	94.981
Marti	30.09.2008	7.990	8.546	81.848
-				
-				

Definitii

Afisare (Page Impression) - pagina a unui site afisata la solicitarea unui vizitator (un fisier sau o combinatie de fisiere trimise la un vizitator ca raspuns la cererea acestuia)

Vizita (Visit) - o serie de una sau mai multe afisari ca rezultat al cererii unui vizitator. O vizita se termina in momentul in care perioada intre 2 afisari consecutive este mai mare de 30 de minute (conform standardelor IFABC).

Client unic (Unique Client) - Un "Client unic" este un calculator / browser de pe care un site este accesat cel putin o data in perioada de raportare.

Site web - ansamblu de pagini vizualizabile in browser, avind un continut distinct si uniform, generind audienta, identificat printr-un nume de domeniu unic (pina la al treilea nivel al numelui de domeniu, third level domain) sau prin aliasurile numelui de domeniu.

Fac exceptie de la aceasta definitie acele titluri (secundare) care avind nume de domeniu distincte, ofera continut sau servicii unui titlu principal, in urmatoarele conditii :

1. toate numele de domenii apartin (sunt inregistrate) aceluiasi editor sau editorul are un drept de folosinta asupra acestora.
2. in homepage-ul fiecarui domeniu secundar in parte este afisat vizibil un link catre domeniul principal si un text care sa indice fara dubiu ca domeniul secundar este un canal sau o sectiune al domeniului principal.
3. titlurile nu sunt versiunea digitala a unui titlu din presa scrisa.

Principii generale pentru masurarea traficului

Sistemul de masurare va exclude urmatoarele tipuri de trafic:

1. traficul intern (traficul generat ca urmare a activitatilor de dezvoltare, mentenanta, testare a aplicatiei web, realizate in numele detinatorului siteului)
2. traficul generat de spideri sau roboti (traficul generat de aplicatii- non umane)
3. traficul generat prin pagini care au optiunea de auto refresh activata (tagul META AUTOREFRESH ori alte mecanisme de refresh automat)
4. traficul generat prin popup-uri sau frame-uri nesolicitate de utilizatorul siteului

Includerea unui site in studiul BRAT de masurare a siteurilor

I. BRAT accepta includerea in studiu a oricarui site, indiferent de specific, cu conditia respectarii intocmai a regulamentelor BRAT.

II. Pentru ca un site sa fie inclus in studiu, trebuie sa indeplineasca simultan urmatoarele conditii:

1. Sa dovedeasca proprietatea asupra domeniului sau ca are drept de folosinta asupra 1ra lui
2. Sa respecte prevederile regulamentelor BRAT
3. Sa includa codul JavaScript al tagului de masurare in toate paginile de continut, in conditiile regulamentelor BRAT
4. La aderare sa ofere un trafic estimativ lunar, exprimat in numar de afisari/luna, calculat ca media ultimelor 6 luni (sau pentru perioada de cind este lansat).
5. In situatia in care accesul pe site se face prin subscrieri (taxa, cu nume utilizator/parola), sa ofere BRAT un cont gratuit de acces.

III. Compania care a inclus un site in studiu trebuie sa anunte BRAT la fiecare modificare semnificativa a structurii site-ului, atunci cind au loc modificari semnificative in organizarea sectiunilor, in situatia cind s-a realizat un redesign al site-ului, cind au fost adaugate module suplimentare si in general la orice modificari de natura a schimba implementarea tagului de masurare. BRAT nu isi asuma nici o responsabilitate pentru eventualele pierderi cauzate de modificarile de mai sus care nu au fost anuntate.

Rezultatele publicate reflecta paginile in care a fost implementat tagul.

01.10.2008

Arina Ureche
director general BRAT

