

# Situatie trafic



**Biroul Roman de Audit al Tirajelor**  
Calea Victoriei nr 126, Bucuresti  
www.brat.ro  
Tel./Fax: 021.311.77.40



NR. 1 IN RECRUTAREA ONLINE

**Perioada masurata:**  
01.09.2008 - 30.09.2008

**Site masurat:**  
www.ejobs.ro

**Alte domenii:**

**Alias:**

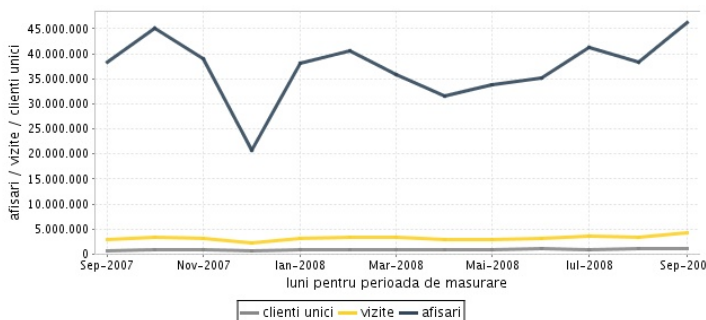
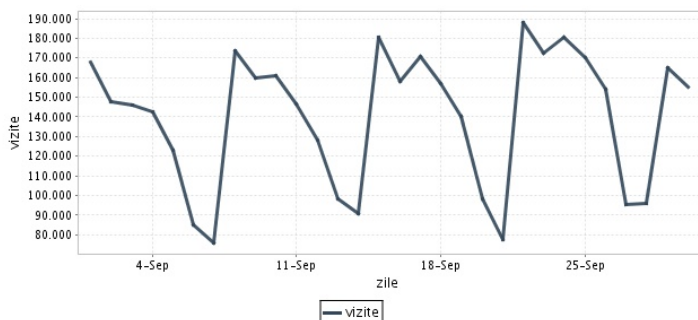
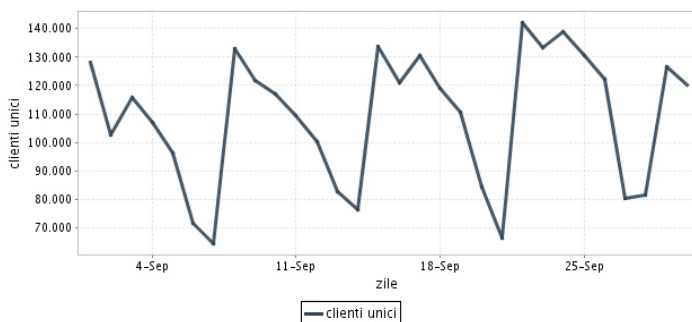
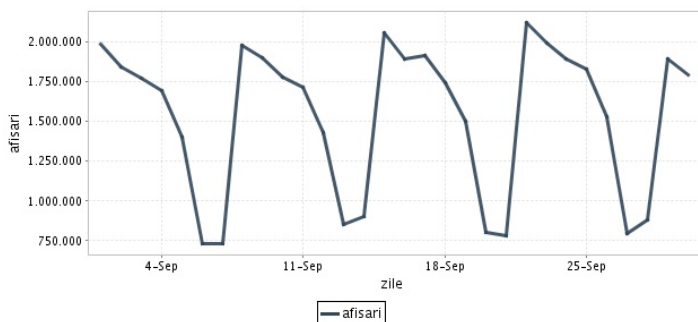
**Descriere continut:**  
Ejobs - Site-ul de recrutare numarul 1 in Romania.

**Editor:**  
eJobs Group SRL  
Bucuresti, Str. Polona nr. 43, etaj 1, sector 1

**Contact:**  
Mihai Seceleanu  
031-228.61.20  
mihai@internetcorp.ro

## Trafic total pentru luna septembrie 2008

Total lunar Media zilnica	Clients unici 1.222.084	Vizite 4.203.239 140.108	Afisari 46.156.033 1.538.534
------------------------------	----------------------------	--------------------------------	------------------------------------



Ziua		UC	Vizite	Afisari
Luni	01.09.2008	128.148	167.930	1.989.247
Marti	02.09.2008	102.647	147.722	1.843.829
Miercuri	03.09.2008	115.825	146.168	1.770.337
Joi	04.09.2008	107.255	142.633	1.695.606
Vineri	05.09.2008	96.315	122.877	1.399.330
Simbata	06.09.2008	71.832	85.010	730.320
Duminica	07.09.2008	64.415	75.709	734.555
Luni	08.09.2008	132.782	173.500	1.978.264
Marti	09.09.2008	121.881	159.819	1.903.667
Miercuri	10.09.2008	117.181	160.862	1.780.784
Joi	11.09.2008	109.424	146.510	1.716.732
Vineri	12.09.2008	100.446	128.188	1.432.170
Simbata	13.09.2008	82.739	98.259	850.385
Duminica	14.09.2008	76.534	90.535	902.944
Luni	15.09.2008	133.918	180.254	2.054.819
Marti	16.09.2008	120.921	158.257	1.896.523

Ziua		UC	Vizite	Afisari
Miercuri	17.09.2008	130.388	170.720	1.915.029
Joi	18.09.2008	118.897	156.766	1.745.197
Vineri	19.09.2008	110.629	140.208	1.498.822
Simbata	20.09.2008	84.498	97.981	800.322
Duminica	21.09.2008	66.638	77.278	784.738
Luni	22.09.2008	142.116	188.047	2.122.001
Marti	23.09.2008	133.293	172.281	1.993.666
Miercuri	24.09.2008	138.700	180.363	1.891.129
Joi	25.09.2008	130.444	170.340	1.829.561
Vineri	26.09.2008	122.212	153.807	1.528.936
Simbata	27.09.2008	80.478	95.257	794.719
Duminica	28.09.2008	81.555	95.799	882.527
Luni	29.09.2008	126.534	165.125	1.896.033
Marti	30.09.2008	120.186	155.034	1.793.841
-				
-				

## Definitii

**Afisare (Page Impression)** - pagina a unui site afisata la solicitarea unui vizitator (un fisier sau o combinatie de fisiere trimise la un vizitator ca raspuns la cererea acestuia)

**Vizita (Visit)** - o serie de una sau mai multe afisari ca rezultat al cererii unui vizitator. O vizita se termina in momentul in care perioada intre 2 afisari consecutive este mai mare de 30 de minute (conform standardelor IFABC).

**Client unic (Unique Client)** - Un "Client unic" este un calculator / browser de pe care un site este accesat cel putin o data in perioada de raportare.

**Site web** - ansamblu de pagini vizualizabile in browser, avind un continut distinct si uniform, generind audienta, identificat printr-un nume de domeniu unic (pina la al treilea nivel al numelui de domeniu, third level domain) sau prin aliasurile numelui de domeniu.

Fac exceptie de la aceasta definitie acele titluri (secundare) care avind nume de domeniu distincte, ofera continut sau servicii unui titlu principal, in urmatoarele conditii :

1. toate numele de domenii apartin (sunt inregistrate) aceluiasi editor sau editorul are un drept de folosinta asupra acestora.
2. in homepage-ul fiecarui domeniu secundar in parte este afisat vizibil un link catre domeniul principal si un text care sa indice fara dubiu ca domeniul secundar este un canal sau o sectiune al domeniului principal.
3. titlurile nu sunt versiunea digitala a unui titlu din presa scrisa.

## Principii generale pentru masurarea traficului

Sistemul de masurare va exclude urmatoarele tipuri de trafic:

1. traficul intern (traficul generat ca urmare a activitatilor de dezvoltare, mentenanta, testare a aplicatiei web, realizate in numele detinatorului siteului)
2. traficul generat de spideri sau roboti (traficul generat de aplicatii- non umane)
3. traficul generat prin pagini care au optiunea de auto refresh activata (tagul META AUTOREFRESH ori alte mecanisme de refresh automat)
4. traficul generat prin popup-uri sau frame-uri nesolicitate de utilizatorul siteului

## Includerea unui site in studiul BRAT de masurare a siteurilor

I. BRAT accepta includerea in studiu a oricarui site, indiferent de specific, cu conditia respectarii intocmai a regulamentelor BRAT.

II. Pentru ca un site sa fie inclus in studiu, trebuie sa indeplineasca simultan urmatoarele conditii:

1. Sa dovedeasca proprietatea asupra domeniului sau ca are drept de folosinta asupra 1ra lui
2. Sa respecte prevederile regulamentelor BRAT
3. Sa includa codul JavaScript al tagului de masurare in toate paginile de continut, in conditiile regulamentelor BRAT
4. La aderare sa ofere un trafic estimativ lunar, exprimat in numar de afisari/luna, calculat ca media ultimelor 6 luni (sau pentru perioada de cind este lansat).
5. In situatia in care accesul pe site se face prin subscrieri (taxa, cu nume utilizator/parola), sa ofere BRAT un cont gratuit de acces.

III. Compania care a inclus un site in studiu trebuie sa anunte BRAT la fiecare modificare semnificativa a structurii site-ului, atunci cind au loc modificari semnificative in organizarea sectiunilor, in situatia cind s-a realizat un redesign al site-ului, cind au fost adaugate module suplimentare si in general la orice modificari de natura a schimba implementarea tagului de masurare. BRAT nu isi asuma nici o responsabilitate pentru eventualele pierderi cauzate de modificarile de mai sus care nu au fost anuntate.

## Rezultatele publicate reflecta paginile in care a fost implementat tagul.

01.10.2008

Arina Ureche  
director general BRAT

