

# Situatie trafic



**Biroul Roman de Audit al Tirajelor**  
Calea Victoriei nr 126, Bucuresti  
www.brat.ro  
Tel./Fax: 021.311.77.40



**Perioada masurata:**  
01.09.2008 - 30.09.2008

**Site masurat:**  
www.egirl.ro

**Alte domenii:**

**Alias:**  
egirl.md

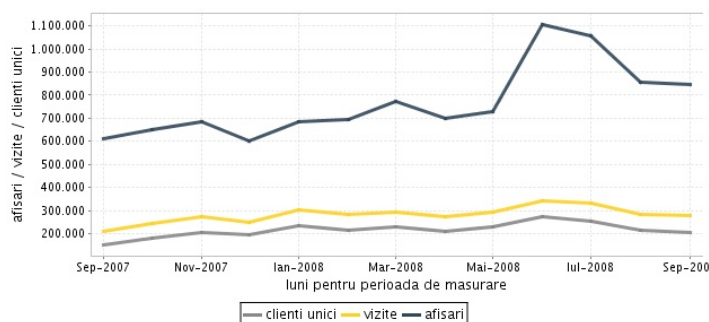
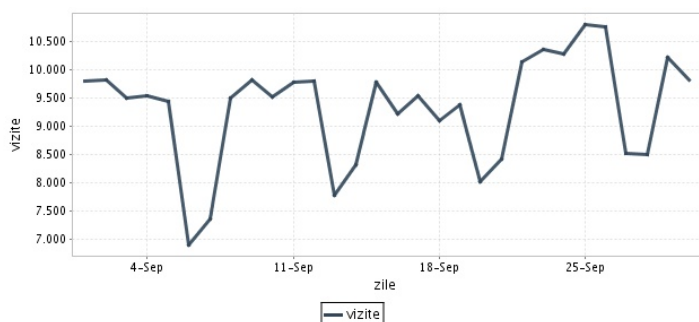
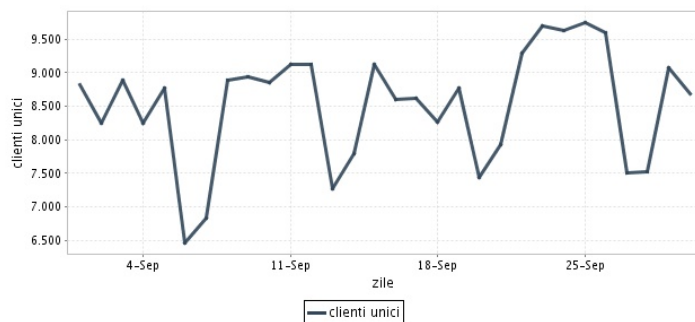
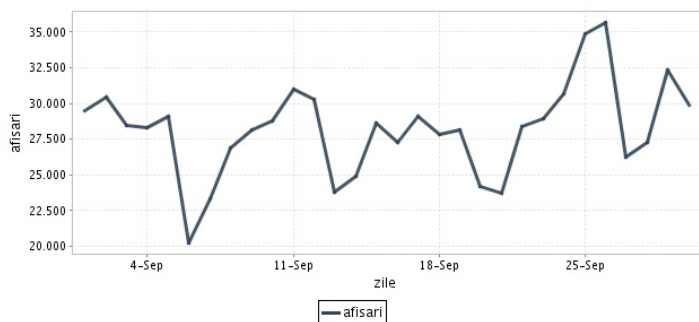
**Descriere continut:**  
Egird.ro - clubul fetelor tinere, dinamice, haioase si puse pe distractie. Moda, Frumusetate, Dragoste, Deco, Gastronomie.

**Editor:**  
Ad. Evolution SRL  
Bucuresti, Str. Ion Filibiliu nr. 6, sector 3

**Contact:**  
Val Voicu  
021-321.05.15  
val@adevolution.ro

## Trafic total pentru luna septembrie 2008

Total lunar Media zilnica	Clients unici 207.494	Vizite 279.716 9.324	Afisari 846.324 28.211
------------------------------	--------------------------	----------------------------	------------------------------



Ziua		UC	Vizite	Afisari
Luni	01.09.2008	8.829	9.805	29.481
Marti	02.09.2008	8.240	9.816	30.417
Miercuri	03.09.2008	8.886	9.503	28.500
Joi	04.09.2008	8.242	9.532	28.333
Vineri	05.09.2008	8.775	9.439	29.134
Simbata	06.09.2008	6.459	6.888	20.227
Duminica	07.09.2008	6.838	7.351	23.330
Luni	08.09.2008	8.895	9.502	26.851
Marti	09.09.2008	8.935	9.814	28.152
Miercuri	10.09.2008	8.854	9.523	28.772
Joi	11.09.2008	9.123	9.775	31.014
Vineri	12.09.2008	9.122	9.797	30.256
Simbata	13.09.2008	7.279	7.783	23.839
Duminica	14.09.2008	7.798	8.320	24.897
Luni	15.09.2008	9.120	9.782	28.612
Marti	16.09.2008	8.608	9.210	27.285

Ziua		UC	Vizite	Afisari
Miercuri	17.09.2008	8.616	9.546	29.073
Joi	18.09.2008	8.267	9.098	27.847
Vineri	19.09.2008	8.770	9.376	28.142
Simbata	20.09.2008	7.442	8.008	24.162
Duminica	21.09.2008	7.930	8.425	23.700
Luni	22.09.2008	9.299	10.148	28.402
Marti	23.09.2008	9.697	10.368	28.933
Miercuri	24.09.2008	9.632	10.283	30.665
Joi	25.09.2008	9.749	10.803	34.892
Vineri	26.09.2008	9.597	10.761	35.677
Simbata	27.09.2008	7.502	8.517	26.244
Duminica	28.09.2008	7.527	8.502	27.277
Luni	29.09.2008	9.073	10.223	32.331
Marti	30.09.2008	8.688	9.818	29.879
-				
-				

	Clienti unici	Vizite	Afisari
egirl.ro	31.685	38.516	152.162

## Definitii

**Afisare (Page Impression)** - pagina a unui site afisata la solicitarea unui vizitator (un fisier sau o combinatie de fisiere trimise la un vizitator ca raspuns la cererea acestuia)

**Vizita (Visit)** - o serie de una sau mai multe afisari ca rezultat al cererii unui vizitator. O vizita se termina in momentul in care perioada intre 2 afisari consecutive este mai mare de 30 de minute (conform standardelor IFABC).

**Client unic (Unique Client)** - Un "Client unic" este un calculator / browser de pe care un site este accesat cel putin o data in perioada de raportare.

**Site web** - ansamblu de pagini vizualizabile in browser, avind un continut distinct si uniform, generind audienta, identificat printr-un nume de domeniu unic (pina la al treilea nivel al numelui de domeniu, third level domain) sau prin aliasurile numelui de domeniu.

Fac exceptie de la aceasta definitie acele titluri (secundare) care avind nume de domeniu distincte, ofera continut sau servicii unui titlu principal, in urmatoarele conditii :

1. toate numele de domenii apartin (sunt inregistrate) aceluiasi editor sau editorul are un drept de folosinta asupra acestora.
2. in homepage-ul fiecarui domeniu secundar in parte este afisat vizibil un link catre domeniul principal si un text care sa indice fara dubiu ca domeniul secundar este un canal sau o sectiune al domeniului principal.
3. titlurile nu sunt versiunea digitala a unui titlu din presa scrisa.

## Principii generale pentru masurarea traficului

Sistemul de masurare va exclude urmatoarele tipuri de trafic:

1. traficul intern (traficul generat ca urmare a activitatilor de dezvoltare, mentenanta, testare a aplicatiei web, realizate in numele detinatorului siteului)
2. traficul generat de spideri sau roboti (traficul generat de aplicatii- non umane)
3. traficul generat prin pagini care au optiunea de auto refresh activata (tagul META AUTOREFRESH ori alte mecanisme de refresh automat)
4. traficul generat prin popup-uri sau frame-uri nesolicitate de utilizatorul siteului

## Includerea unui site in studiul BRAT de masurare a siteurilor

I. BRAT accepta includerea in studiu a oricarui site, indiferent de specific, cu conditia respectarii intocmai a regulamentelor BRAT.

II. Pentru ca un site sa fie inclus in studiu, trebuie sa indeplineasca simultan urmatoarele conditii:

1. Sa dovedeasca proprietatea asupra domeniului sau ca are drept de folosinta asupra 1ra lui
2. Sa respecte prevederile regulamentelor BRAT
3. Sa includa codul JavaScript al tagului de masurare in toate paginile de continut, in conditiile regulamentelor BRAT
4. La aderare sa ofere un trafic estimativ lunar, exprimat in numar de afisari/luna, calculat ca media ultimelor 6 luni (sau pentru perioada de cind este lansat).
5. In situatia in care accesul pe site se face prin subscrieri (taxa, cu nume utilizator/parola), sa ofere BRAT un cont gratuit de acces.

III. Compania care a inclus un site in studiu trebuie sa anunte BRAT la fiecare modificare semnificativa a structurii site-ului, atunci cind au loc modificari semnificative in organizarea sectiunilor, in situatia cind s-a realizat un redesign al site-ului, cind au fost adaugate module suplimentare si in general la orice modificari de natura a schimba implementarea tagului de masurare. BRAT nu isi asuma nici o responsabilitate pentru eventualele pierderi cauzate de modificarile de mai sus care nu au fost anuntate.

## Rezultatele publicate reflecta paginile in care a fost implementat tagul.

01.10.2008

Arina Ureche  
director general BRAT

