

# Situatie trafic



**Biroul Roman de Audit al Tirajelor**

Calea Victoriei nr 126, Bucuresti

www.brat.ro

Tel./Fax: 021.311.77.40



## Perioada masurata:

01.09.2008 - 30.09.2008

## Site masurat:

www.culinar.ro

## Alte domenii:

## Alias:

## Descriere continut:

Comunitatea gastronomică cu cel mai variat catalog de rețete, rețete în imagini, comenzi de mâncare on-line, livrări la domiciliu și servicii de catering. Prin Culinar.ro puteți cere sfatul unui bucătar profesionist, puteți afla informații despre restaurante din București și din țară, puteți schimba impresii despre arta culinară cu alți pasionați, pe forumul site-ului.

## Editor:

Inform Media

Oradea, Bd. Dacia nr. 34, bl. U55, jud. Bihor

## Contact:

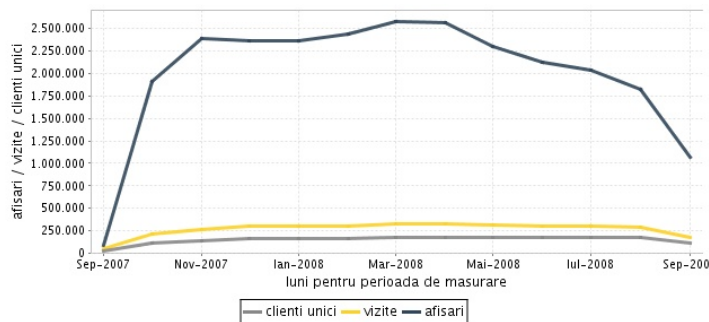
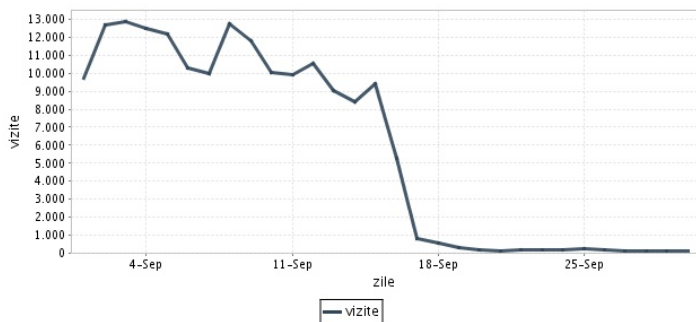
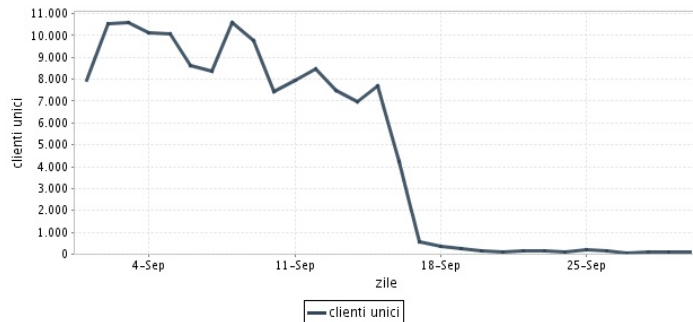
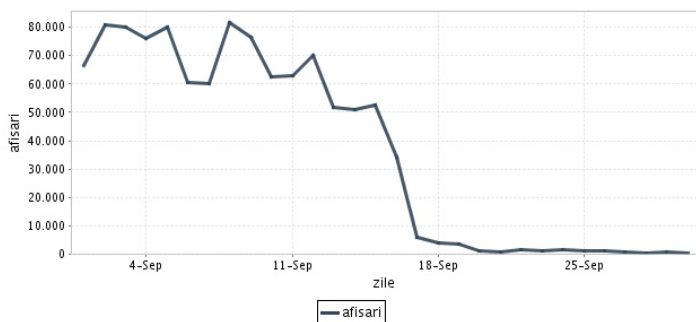
Dan Noje

0256-305.744

dan.noje@informmedia.ro

## Trafic total pentru luna septembrie 2008

Total lunar Media zilnica	Clients unici 106.480	Vizite 170.925 5.698	Afisari 1.071.280 35.709
------------------------------	--------------------------	----------------------------	--------------------------------



Ziua		UC	Vizite	Afisari
Luni	01.09.2008	7.942	9.718	66.542
Marti	02.09.2008	10.536	12.663	80.956
Miercuri	03.09.2008	10.568	12.854	79.986
Joi	04.09.2008	10.133	12.484	76.168
Vineri	05.09.2008	10.095	12.196	80.046
Simbata	06.09.2008	8.647	10.319	60.484
Duminica	07.09.2008	8.394	9.999	60.010
Luni	08.09.2008	10.576	12.767	81.545
Marti	09.09.2008	9.778	11.834	76.625
Miercuri	10.09.2008	7.435	10.057	62.556
Joi	11.09.2008	7.980	9.929	63.095
Vineri	12.09.2008	8.454	10.560	70.160
Simbata	13.09.2008	7.513	9.022	51.978
Duminica	14.09.2008	6.954	8.428	50.890
Luni	15.09.2008	7.708	9.449	52.545
Marti	16.09.2008	4.254	5.261	34.119

Ziua		UC	Vizite	Afisari
Miercuri	17.09.2008	568	812	5.972
Joi	18.09.2008	375	557	3.845
Vineri	19.09.2008	234	328	3.604
Simbata	20.09.2008	129	168	1.131
Duminica	21.09.2008	108	141	665
Luni	22.09.2008	141	191	1.392
Marti	23.09.2008	161	210	1.315
Miercuri	24.09.2008	126	179	1.371
Joi	25.09.2008	180	228	1.020
Vineri	26.09.2008	131	158	1.026
Simbata	27.09.2008	68	93	617
Duminica	28.09.2008	77	97	455
Luni	29.09.2008	86	111	657
Marti	30.09.2008	91	112	505
-				
-				

## Definitii

**Afisare (Page Impression)** - pagina a unui site afisata la solicitarea unui vizitator (un fisier sau o combinatie de fisiere trimise la un vizitator ca raspuns la cererea acestuia)

**Vizita (Visit)** - o serie de una sau mai multe afisari ca rezultat al cererii unui vizitator. O vizita se termina in momentul in care perioada intre 2 afisari consecutive este mai mare de 30 de minute (conform standardelor IFABC).

**Client unic (Unique Client)** - Un "Client unic" este un calculator / browser de pe care un site este accesat cel putin o data in perioada de raportare.

**Site web** - ansamblu de pagini vizualizabile in browser, avind un continut distinct si uniform, generind audienta, identificat printr-un nume de domeniu unic (pina la al treilea nivel al numelui de domeniu, third level domain) sau prin aliasurile numelui de domeniu.

Fac exceptie de la aceasta definitie acele titluri (secundare) care avind nume de domeniu distincte, ofera continut sau servicii unui titlu principal, in urmatoarele conditii :

1. toate numele de domenii apartin (sunt inregistrate) aceluiasi editor sau editorul are un drept de folosinta asupra acestora.
2. in homepage-ul fiecarui domeniu secundar in parte este afisat vizibil un link catre domeniul principal si un text care sa indice fara dubiu ca domeniul secundar este un canal sau o sectiune al domeniului principal.
3. titlurile nu sunt versiunea digitala a unui titlu din presa scrisa.

## Principii generale pentru masurarea traficului

Sistemul de masurare va exclude urmatoarele tipuri de trafic:

1. traficul intern (traficul generat ca urmare a activitatilor de dezvoltare, mentenanta, testare a aplicatiei web, realizate in numele detinatorului siteului)
2. traficul generat de spideri sau roboti (traficul generat de aplicatii- non umane)
3. traficul generat prin pagini care au optiunea de auto refresh activata (tagul META AUTOREFRESH ori alte mecanisme de refresh automat)
4. traficul generat prin popup-uri sau frame-uri nesolicitate de utilizatorul siteului

## Includerea unui site in studiul BRAT de masurare a siteurilor

I. BRAT accepta includerea in studiu a oricarui site, indiferent de specific, cu conditia respectarii intocmai a regulamentelor BRAT.

II. Pentru ca un site sa fie inclus in studiu, trebuie sa indeplineasca simultan urmatoarele conditii:

1. Sa dovedeasca proprietatea asupra domeniului sau ca are drept de folosinta asupra 1ra lui
2. Sa respecte prevederile regulamentelor BRAT
3. Sa includa codul JavaScript al tagului de masurare in toate paginile de continut, in conditiile regulamentelor BRAT
4. La aderare sa ofere un trafic estimativ lunar, exprimat in numar de afisari/luna, calculat ca media ultimelor 6 luni (sau pentru perioada de cind este lansat).
5. In situatia in care accesul pe site se face prin subscrieri (taxa, cu nume utilizator/parola), sa ofere BRAT un cont gratuit de acces.

III. Compania care a inclus un site in studiu trebuie sa anunte BRAT la fiecare modificare semnificativa a structurii site-ului, atunci cind au loc modificari semnificative in organizarea sectiunilor, in situatia cind s-a realizat un redesign al site-ului, cind au fost adaugate module suplimentare si in general la orice modificari de natura a schimba implementarea tagului de masurare. BRAT nu isi asuma nici o responsabilitate pentru eventualele pierderi cauzate de modificarile de mai sus care nu au fost anuntate.

## Rezultatele publicate reflecta paginile in care a fost implementat tagul.

01.10.2008

Arina Ureche  
director general BRAT

