

Situatie trafic



Biroul Roman de Audit al Tirajelor
Calea Victoriei nr 126, Bucuresti
www.brat.ro
Tel./Fax: 021.311.77.40



Perioada masurata:
01.09.2008 - 30.09.2008

Site masurat:
www.csid.ro

Alte domenii:

Alias:

Descriere continut:

csid.ro este extensia online a revistei "Ce se intampla, Doctore?", prima revista glossy de sanatate si frumusetate din Romania si totodata primul brand transmedia care este construit in jurul unei vedete de succes, Oana Cuzino. Continutul online se adreseaza femeilor cu varste intre 18-35 de ani, active, care inteleg ca integrarea si succesul in societate, in plan personal si profesional depind si de tonusul fizic si psihic.

Editor:

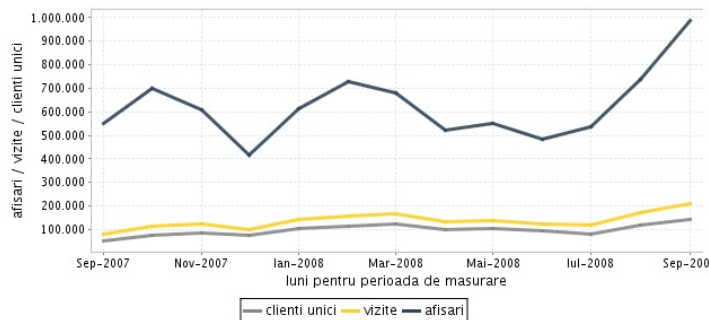
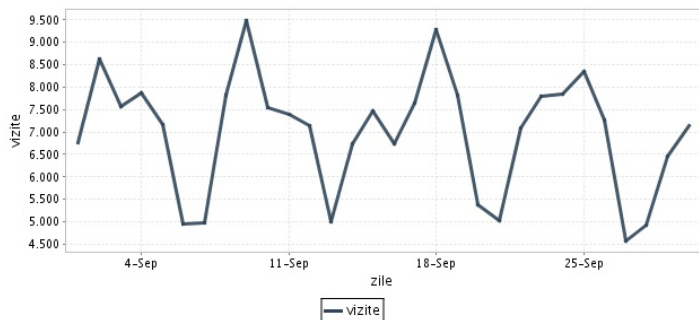
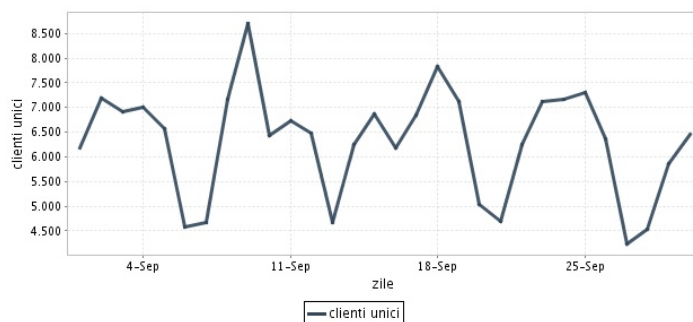
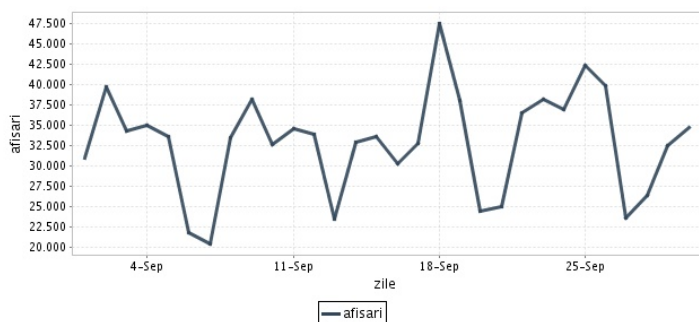
Publimedia International
Bucuresti, Str. Baratiei nr.31, sector 3

Contact:

Cosmina Noaghea
0318-256.200
cosmina.noaghea@mpg.ro

Trafic total pentru luna septembrie 2008

Total lunar Media zilnica	Cienti unici 142.579	Vizite 209.905 6.997	Afisari 988.227 32.941
------------------------------	-------------------------	----------------------------	------------------------------



Ziua		UC	Vizite	Afisari
Luni	01.09.2008	6.187	6.769	30.943
Marti	02.09.2008	7.185	8.624	39.689
Miercuri	03.09.2008	6.908	7.566	34.372
Joi	04.09.2008	7.012	7.876	35.047
Vineri	05.09.2008	6.571	7.157	33.568
Simbata	06.09.2008	4.579	4.962	21.886
Duminica	07.09.2008	4.660	4.978	20.430
Luni	08.09.2008	7.164	7.817	33.542
Marti	09.09.2008	8.703	9.489	38.187
Miercuri	10.09.2008	6.444	7.547	32.657
Joi	11.09.2008	6.733	7.394	34.552
Vineri	12.09.2008	6.475	7.146	33.900
Simbata	13.09.2008	4.671	4.988	23.533
Duminica	14.09.2008	6.241	6.730	32.922
Luni	15.09.2008	6.871	7.474	33.618
Marti	16.09.2008	6.183	6.751	30.247

Ziua		UC	Vizite	Afisari
Miercuri	17.09.2008	6.856	7.655	32.795
Joi	18.09.2008	7.826	9.285	47.483
Vineri	19.09.2008	7.116	7.834	38.023
Simbata	20.09.2008	5.036	5.380	24.528
Duminica	21.09.2008	4.688	5.028	25.006
Luni	22.09.2008	6.250	7.088	36.520
Marti	23.09.2008	7.124	7.794	38.224
Miercuri	24.09.2008	7.158	7.858	37.003
Joi	25.09.2008	7.312	8.349	42.398
Vineri	26.09.2008	6.369	7.267	39.848
Simbata	27.09.2008	4.232	4.567	23.667
Duminica	28.09.2008	4.527	4.920	26.391
Luni	29.09.2008	5.873	6.472	32.563
Marti	30.09.2008	6.453	7.140	34.685
-				
-				

Definitii

Afisare (Page Impression) - pagina a unui site afisata la solicitarea unui vizitator (un fisier sau o combinatie de fisiere trimise la un vizitator ca raspuns la cererea acestuia)

Vizita (Visit) - o serie de una sau mai multe afisari ca rezultat al cererii unui vizitator. O vizita se termina in momentul in care perioada intre 2 afisari consecutive este mai mare de 30 de minute (conform standardelor IFABC).

Client unic (Unique Client) - Un "Client unic" este un calculator / browser de pe care un site este accesat cel putin o data in perioada de raportare.

Site web - ansamblu de pagini vizualizabile in browser, avind un continut distinct si uniform, generind audienta, identificat printr-un nume de domeniu unic (pina la al treilea nivel al numelui de domeniu, third level domain) sau prin aliasurile numelui de domeniu.

Fac exceptie de la aceasta definitie acele titluri (secundare) care avind nume de domeniu distincte, ofera continut sau servicii unui titlu principal, in urmatoarele conditii :

1. toate numele de domenii apartin (sunt inregistrate) aceluiasi editor sau editorul are un drept de folosinta asupra acestora.
2. in homepage-ul fiecarui domeniu secundar in parte este afisat vizibil un link catre domeniul principal si un text care sa indice fara dubiu ca domeniul secundar este un canal sau o sectiune al domeniului principal.
3. titlurile nu sunt versiunea digitala a unui titlu din presa scrisa.

Principii generale pentru masurarea traficului

Sistemul de masurare va exclude urmatoarele tipuri de trafic:

1. traficul intern (traficul generat ca urmare a activitatilor de dezvoltare, mentenanta, testare a aplicatiei web, realizate in numele detinatorului siteului)
2. traficul generat de spideri sau roboti (traficul generat de aplicatii- non umane)
3. traficul generat prin pagini care au optiunea de auto refresh activata (tagul META AUTOREFRESH ori alte mecanisme de refresh automat)
4. traficul generat prin popup-uri sau frame-uri nesolicitate de utilizatorul siteului

Includerea unui site in studiul BRAT de masurare a siteurilor

I. BRAT accepta includerea in studiu a oricarui site, indiferent de specific, cu conditia respectarii intocmai a regulamentelor BRAT.

II. Pentru ca un site sa fie inclus in studiu, trebuie sa indeplineasca simultan urmatoarele conditii:

1. Sa dovedeasca proprietatea asupra domeniului sau ca are drept de folosinta asupra 1ra lui
2. Sa respecte prevederile regulamentelor BRAT
3. Sa includa codul JavaScript al tagului de masurare in toate paginile de continut, in conditiile regulamentelor BRAT
4. La aderare sa ofere un trafic estimativ lunar, exprimat in numar de afisari/luna, calculat ca media ultimelor 6 luni (sau pentru perioada de cind este lansat).
5. In situatia in care accesul pe site se face prin subscrieri (taxa, cu nume utilizator/parola), sa ofere BRAT un cont gratuit de acces.

III. Compania care a inclus un site in studiu trebuie sa anunte BRAT la fiecare modificare semnificativa a structurii site-ului, atunci cind au loc modificari semnificative in organizarea sectiunilor, in situatia cind s-a realizat un redesign al site-ului, cind au fost adaugate module suplimentare si in general la orice modificari de natura a schimba implementarea tagului de masurare. BRAT nu isi asuma nici o responsabilitate pentru eventualele pierderi cauzate de modificarile de mai sus care nu au fost anuntate.

Rezultatele publicate reflecta paginile in care a fost implementat tagul.

01.10.2008

Arina Ureche
director general BRAT

