

Situatie trafic



Biroul Roman de Audit al Tirajelor
Calea Victoriei nr 126, Bucuresti
www.brat.ro
Tel./Fax: 021.311.77.40

Cotidianul.

Perioada masurata:
01.09.2008 - 30.09.2008

Site masurat:
www.cotidianul.ro

Alte domenii:

Alias:
"ecotidianul.ro; e-cotidianul.ro; cotidianul-weekend.ro; cpw.ro"

Descriere continut:

Cotidianul.ro - un site de stiri actualizat 24 de ore din 24, dedicat cititorilor de elita. Cotidianul.ro prezinta stiri de ultima ora, dezvaluiri, reportaje, opinii, cultura urbana. Nu lipsesc blogurile unor reputati jurnalisti, rubrica de proiecte speciale si forum. Publicul Cotidianul.ro este un public educat, prefera stirilor/informatiei neprelucrate, comentariile si analizele, informatia contextualizata (cele mai multe vizualizari zilnice sunt obtinute de comentarii si analize).

Editor:

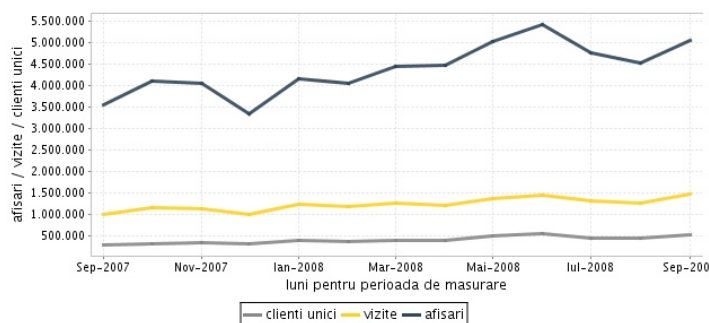
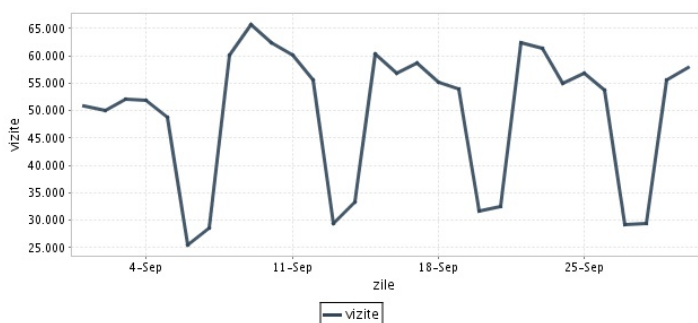
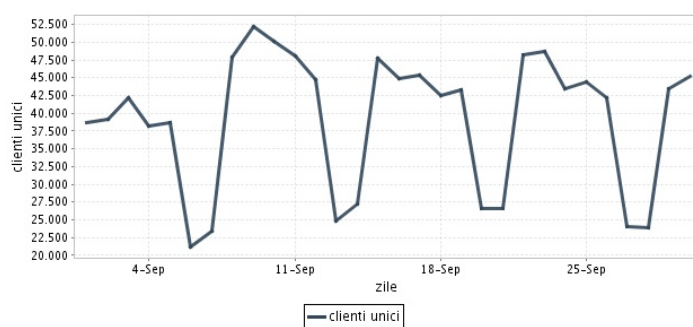
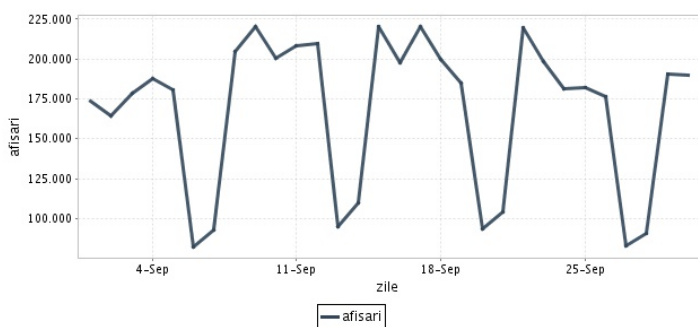
Catavencu
Bucuresti, Str. Alecu Russo nr. 13-19, etaj 1, ap. 3, sector 2

Contact:

Adrian Matei
0730 555 053
adrian.matei@catavencu.ro

Trafic total pentru luna septembrie 2008

Total lunar Media zilnica	Cienti unici 536.611	Vizite 1.485.151 49.505	Afisari 5.040.454 168.015
------------------------------	-------------------------	-------------------------------	---------------------------------



Ziua		UC	Vizite	Afisari
Luni	01.09.2008	38.619	50.896	173.646
Marti	02.09.2008	39.173	49.998	164.049
Miercuri	03.09.2008	42.213	52.136	178.322
Joi	04.09.2008	38.210	51.820	187.552
Vineri	05.09.2008	38.737	48.803	180.389
Simbata	06.09.2008	21.145	25.453	82.122
Duminica	07.09.2008	23.377	28.640	93.176
Luni	08.09.2008	47.903	60.186	204.830
Marti	09.09.2008	52.220	65.731	220.259
Miercuri	10.09.2008	50.181	62.368	200.533
Joi	11.09.2008	48.068	60.090	208.574
Vineri	12.09.2008	44.703	55.566	209.322
Simbata	13.09.2008	24.842	29.497	94.965
Duminica	14.09.2008	27.248	33.251	109.717
Luni	15.09.2008	47.673	60.302	220.346
Marti	16.09.2008	44.843	56.799	197.929

Ziua		UC	Vizite	Afisari
Miercuri	17.09.2008	45.334	58.779	220.181
Joi	18.09.2008	42.441	55.264	199.839
Vineri	19.09.2008	43.305	53.980	185.035
Simbata	20.09.2008	26.575	31.698	93.218
Duminica	21.09.2008	26.546	32.554	104.048
Luni	22.09.2008	48.170	62.505	219.795
Marti	23.09.2008	48.708	61.357	198.613
Miercuri	24.09.2008	43.507	54.947	181.575
Joi	25.09.2008	44.464	56.762	182.353
Vineri	26.09.2008	42.116	53.666	176.392
Simbata	27.09.2008	24.046	29.111	82.613
Duminica	28.09.2008	23.828	29.493	90.716
Luni	29.09.2008	43.468	55.689	190.475
Marti	30.09.2008	45.253	57.810	189.870
-				
-				

Definitii

Afisare (Page Impression) - pagina a unui site afisata la solicitarea unui vizitator (un fisier sau o combinatie de fisiere trimise la un vizitator ca raspuns la cererea acestuia)

Vizita (Visit) - o serie de una sau mai multe afisari ca rezultat al cererii unui vizitator. O vizita se termina in momentul in care perioada intre 2 afisari consecutive este mai mare de 30 de minute (conform standardelor IFABC).

Client unic (Unique Client) - Un "Client unic" este un calculator / browser de pe care un site este accesat cel putin o data in perioada de raportare.

Site web - ansamblu de pagini vizualizabile in browser, avind un continut distinct si uniform, generind audienta, identificat printr-un nume de domeniu unic (pina la al treilea nivel al numelui de domeniu, third level domain) sau prin aliasurile numelui de domeniu.

Fac exceptie de la aceasta definitie acele titluri (secundare) care avind nume de domeniu distincte, ofera continut sau servicii unui titlu principal, in urmatoarele conditii :

1. toate numele de domenii apartin (sunt inregistrate) aceluiasi editor sau editorul are un drept de folosinta asupra acestora.
2. in homepage-ul fiecarui domeniu secundar in parte este afisat vizibil un link catre domeniul principal si un text care sa indice fara dubiu ca domeniul secundar este un canal sau o sectiune al domeniului principal.
3. titlurile nu sunt versiunea digitala a unui titlu din presa scrisa.

Principii generale pentru masurarea traficului

Sistemul de masurare va exclude urmatoarele tipuri de trafic:

1. traficul intern (traficul generat ca urmare a activitatilor de dezvoltare, mentenanta, testare a aplicatiei web, realizate in numele detinatorului siteului)
2. traficul generat de spideri sau roboti (traficul generat de aplicatii- non umane)
3. traficul generat prin pagini care au optiunea de auto refresh activata (tagul META AUTOREFRESH ori alte mecanisme de refresh automat)
4. traficul generat prin popup-uri sau frame-uri nesolicitate de utilizatorul siteului

Includerea unui site in studiul BRAT de masurare a siteurilor

I. BRAT accepta includerea in studiu a oricarui site, indiferent de specific, cu conditia respectarii intocmai a regulamentelor BRAT.

II. Pentru ca un site sa fie inclus in studiu, trebuie sa indeplineasca simultan urmatoarele conditii:

1. Sa dovedeasca proprietatea asupra domeniului sau ca are drept de folosinta asupra 1ra lui
2. Sa respecte prevederile regulamentelor BRAT
3. Sa includa codul JavaScript al tagului de masurare in toate paginile de continut, in conditiile regulamentelor BRAT
4. La aderare sa ofere un trafic estimativ lunar, exprimat in numar de afisari/luna, calculat ca media ultimelor 6 luni (sau pentru perioada de cind este lansat).
5. In situatia in care accesul pe site se face prin subscrieri (taxa, cu nume utilizator/parola), sa ofere BRAT un cont gratuit de acces.

III. Compania care a inclus un site in studiu trebuie sa anunte BRAT la fiecare modificare semnificativa a structurii site-ului, atunci cind au loc modificari semnificative in organizarea sectiunilor, in situatia cind s-a realizat un redesign al site-ului, cind au fost adaugate module suplimentare si in general la orice modificari de natura a schimba implementarea tagului de masurare. BRAT nu isi asuma nici o responsabilitate pentru eventualele pierderi cauzate de modificarile de mai sus care nu au fost anuntate.

Rezultatele publicate reflecta paginile in care a fost implementat tagul.

01.10.2008

Arina Ureche
director general BRAT

