

Situatie trafic



Biroul Roman de Audit al Tirajelor

Calea Victoriei nr 126, Bucuresti

www.brat.ro

Tel./Fax: 021.311.77.40



Perioada masurata:

01.09.2008 - 30.09.2008

Site masurat:

www.clubafaceri.ro

Alte domenii:

Alias:

Descriere continut:

ClubAfaceri.ro este portalul de afaceri cu cea mai activa comunitate de firme din mediul online romanesc. Pe langa platforma B2B cu ajutorul careia membrii ClubAfaceri.ro comunica si isi gasesc noi clienti si furnizori, ClubAfaceri.ro contine si o platforma de informatii de afaceri compusa din stirile de business ale zilei si de materiale necesare pentru orice tip de afacere: noutati legislative, drafturi de contracte, formulare etc.

Editor:

Medianet SRL

Bucuresti, Str. Aviator Marasescu nr. 14, sector 3

Contact:

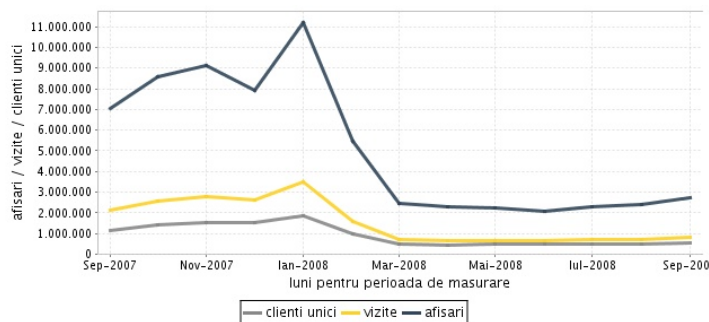
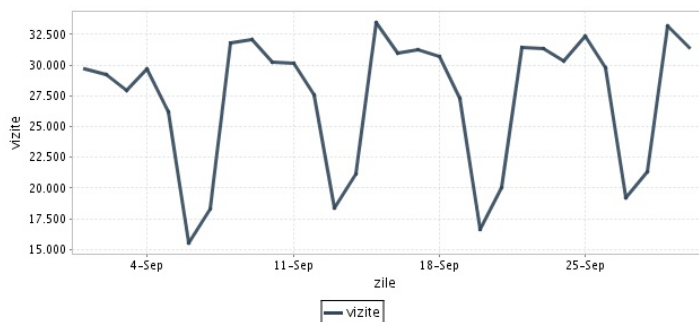
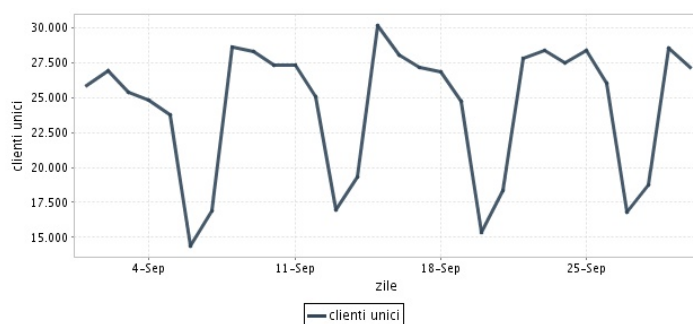
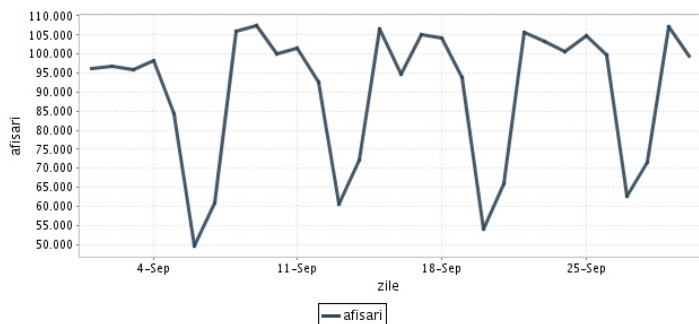
Adrian Tanasescu

031-405.42.00

adrian.tanasescu@clubafaceri.ro

Trafic total pentru luna septembrie 2008

Total lunar	Clients unici	Vizite	Afisari
Media zilnica	532.357	818.578	2.702.001
		27.286	90.067



Ziua		UC	Vizite	Afisari
Luni	01.09.2008	25.852	29.723	96.337
Marti	02.09.2008	26.934	29.201	96.877
Miercuri	03.09.2008	25.368	27.915	95.897
Joi	04.09.2008	24.773	29.707	98.164
Vineri	05.09.2008	23.765	26.196	84.376
Simbata	06.09.2008	14.372	15.516	49.527
Duminica	07.09.2008	16.858	18.303	60.975
Luni	08.09.2008	28.643	31.792	106.004
Marti	09.09.2008	28.246	32.034	107.505
Miercuri	10.09.2008	27.343	30.238	100.198
Joi	11.09.2008	27.290	30.161	101.682
Vineri	12.09.2008	25.034	27.568	92.747
Simbata	13.09.2008	16.932	18.382	60.563
Duminica	14.09.2008	19.289	21.102	72.200
Luni	15.09.2008	30.149	33.461	106.674
Marti	16.09.2008	28.050	30.994	94.637

Ziua		UC	Vizite	Afisari
Miercuri	17.09.2008	27.122	31.203	105.248
Joi	18.09.2008	26.789	30.720	104.150
Vineri	19.09.2008	24.768	27.324	93.868
Simbata	20.09.2008	15.349	16.679	53.943
Duminica	21.09.2008	18.342	20.009	65.854
Luni	22.09.2008	27.804	31.469	105.554
Marti	23.09.2008	28.340	31.299	103.265
Miercuri	24.09.2008	27.444	30.327	100.769
Joi	25.09.2008	28.359	32.343	104.728
Vineri	26.09.2008	26.034	29.821	99.732
Simbata	27.09.2008	16.847	19.238	62.512
Duminica	28.09.2008	18.732	21.277	71.474
Luni	29.09.2008	28.558	33.175	107.227
Marti	30.09.2008	27.159	31.401	99.314
-				
-				

Definitii

Afisare (Page Impression) - pagina a unui site afisata la solicitarea unui vizitator (un fisier sau o combinatie de fisiere trimise la un vizitator ca raspuns la cererea acestuia)

Vizita (Visit) - o serie de una sau mai multe afisari ca rezultat al cererii unui vizitator. O vizita se termina in momentul in care perioada intre 2 afisari consecutive este mai mare de 30 de minute (conform standardelor IFABC).

Client unic (Unique Client) - Un "Client unic" este un calculator / browser de pe care un site este accesat cel putin o data in perioada de raportare.

Site web - ansamblu de pagini vizualizabile in browser, avind un continut distinct si uniform, generind audienta, identificat printr-un nume de domeniu unic (pina la al treilea nivel al numelui de domeniu, third level domain) sau prin aliasurile numelui de domeniu.

Fac exceptie de la aceasta definitie acele titluri (secundare) care avind nume de domeniu distincte, ofera continut sau servicii unui titlu principal, in urmatoarele conditii :

1. toate numele de domenii apartin (sunt inregistrate) aceluiasi editor sau editorul are un drept de folosinta asupra acestora.
2. in homepage-ul fiecarui domeniu secundar in parte este afisat vizibil un link catre domeniul principal si un text care sa indice fara dubiu ca domeniul secundar este un canal sau o sectiune al domeniului principal.
3. titlurile nu sunt versiunea digitala a unui titlu din presa scrisa.

Principii generale pentru masurarea traficului

Sistemul de masurare va exclude urmatoarele tipuri de trafic:

1. traficul intern (traficul generat ca urmare a activitatilor de dezvoltare, mentenanta, testare a aplicatiei web, realizate in numele detinatorului siteului)
2. traficul generat de spideri sau roboti (traficul generat de aplicatii- non umane)
3. traficul generat prin pagini care au optiunea de auto refresh activata (tagul META AUTOREFRESH ori alte mecanisme de refresh automat)
4. traficul generat prin popup-uri sau frame-uri nesolicitate de utilizatorul siteului

Includerea unui site in studiul BRAT de masurare a siteurilor

I. BRAT accepta includerea in studiu a oricarui site, indiferent de specific, cu conditia respectarii intocmai a regulamentelor BRAT.

II. Pentru ca un site sa fie inclus in studiu, trebuie sa indeplineasca simultan urmatoarele conditii:

1. Sa dovedeasca proprietatea asupra domeniului sau ca are drept de folosinta asupra 1ra lui
2. Sa respecte prevederile regulamentelor BRAT
3. Sa includa codul JavaScript al tagului de masurare in toate paginile de continut, in conditiile regulamentelor BRAT
4. La aderare sa ofere un trafic estimativ lunar, exprimat in numar de afisari/luna, calculat ca media ultimelor 6 luni (sau pentru perioada de cind este lansat).
5. In situatia in care accesul pe site se face prin subscrieri (taxa, cu nume utilizator/parola), sa ofere BRAT un cont gratuit de acces.

III. Compania care a inclus un site in studiu trebuie sa anunte BRAT la fiecare modificare semnificativa a structurii site-ului, atunci cind au loc modificari semnificative in organizarea sectiunilor, in situatia cind s-a realizat un redesign al site-ului, cind au fost adaugate module suplimentare si in general la orice modificari de natura a schimba implementarea tagului de masurare. BRAT nu isi asuma nici o responsabilitate pentru eventualele pierderi cauzate de modificarile de mai sus care nu au fost anuntate.

Rezultatele publicate reflecta paginile in care a fost implementat tagul.

01.10.2008

Arina Ureche
director general BRAT

