



Biroul Roman de Audit al Tirajelor
 Calea Victoriei nr 126, Bucuresti
 www.brat.ro
 Tel./Fax: 021.311.77.40



Perioada masurata:
 01.09.2008 - 30.09.2008

Site masurat:
 www.cinemagia.ro

Alte domenii:

Alias:

Descriere continut:

CineMagia.ro: Cea mai mare revista online de cinema, baza de date cu filme, actori, regizori, trailere, programul cinematografelor, calendarul premierelor, programul TV, boxoffice, concursuri, forum.

Editor:

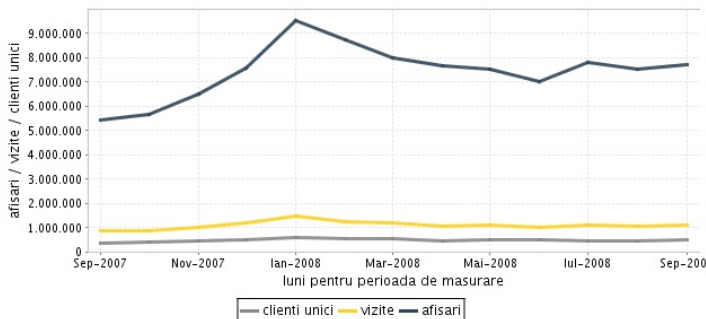
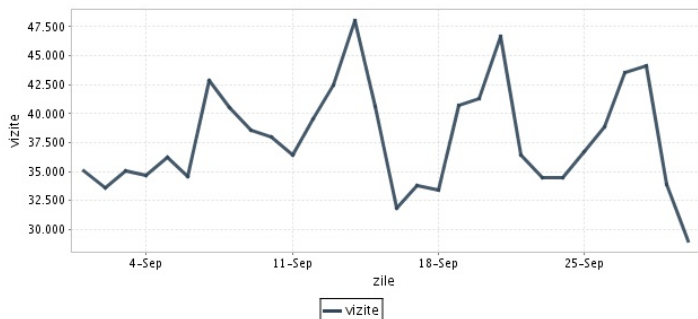
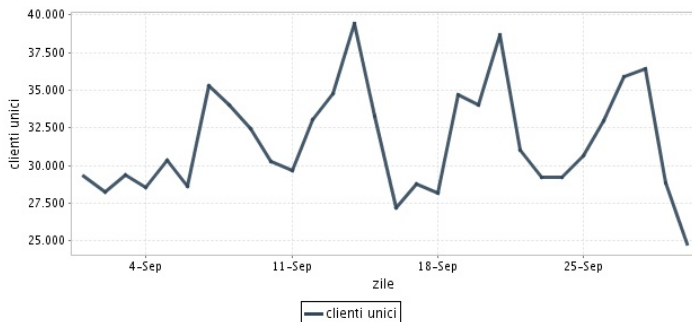
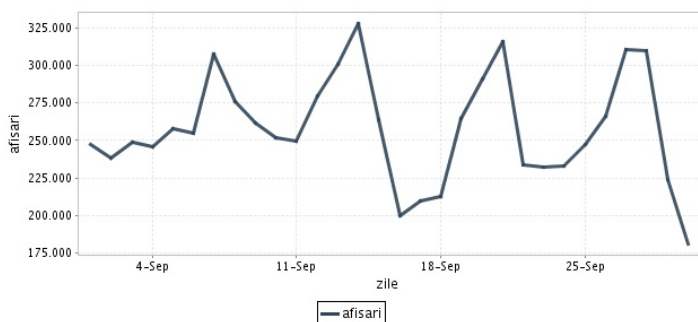
Imedia Plus Group
 Bucuresti, Bd. Pierre de Coubertin, nr. 3-5, bloc turn, et. 5
 sect. 2, cod 021901

Contact:

Adrian Cernescu
 031.805.77.90
 adrian.cernescu@imedia.ro

Trafic total pentru luna septembrie 2008

Total lunar Media zilnica	Clients unici 504.519	Vizite 1.135.501 37.850	Afisari 7.740.349 258.012
------------------------------	--------------------------	-------------------------------	---------------------------------



Ziua		UC	Vizite	Afisari
Luni	01.09.2008	29.300	35.046	247.429
Marti	02.09.2008	28.237	33.592	238.313
Miercuri	03.09.2008	29.353	35.079	248.441
Joi	04.09.2008	28.534	34.691	245.755
Vineri	05.09.2008	30.375	36.195	257.636
Simbata	06.09.2008	28.589	34.557	255.186
Duminica	07.09.2008	35.263	42.860	307.391
Luni	08.09.2008	34.021	40.500	275.668
Marti	09.09.2008	32.409	38.543	261.584
Miercuri	10.09.2008	30.286	38.014	251.498
Joi	11.09.2008	29.634	36.394	249.462
Vineri	12.09.2008	33.052	39.525	279.592
Simbata	13.09.2008	34.765	42.444	300.726
Duminica	14.09.2008	39.422	48.037	327.908
Luni	15.09.2008	33.277	40.658	263.858
Marti	16.09.2008	27.199	31.839	199.509

Ziua		UC	Vizite	Afisari
Miercuri	17.09.2008	28.797	33.824	210.017
Joi	18.09.2008	28.175	33.441	212.738
Vineri	19.09.2008	34.694	40.753	264.880
Simbata	20.09.2008	34.019	41.302	291.273
Duminica	21.09.2008	38.635	46.693	315.771
Luni	22.09.2008	31.043	36.457	233.470
Marti	23.09.2008	29.217	34.474	232.131
Miercuri	24.09.2008	29.203	34.477	232.899
Joi	25.09.2008	30.630	36.719	247.018
Vineri	26.09.2008	32.995	38.848	265.785
Simbata	27.09.2008	35.927	43.522	310.313
Duminica	28.09.2008	36.409	44.162	309.527
Luni	29.09.2008	28.823	33.850	223.654
Marti	30.09.2008	24.784	29.005	180.917
-				
-				

Definitii

Afisare (Page Impression) - pagina a unui site afisata la solicitarea unui vizitator (un fisier sau o combinatie de fisiere trimise la un vizitator ca raspuns la cererea acestuia)

Vizita (Visit) - o serie de una sau mai multe afisari ca rezultat al cererii unui vizitator. O vizita se termina in momentul in care perioada intre 2 afisari consecutive este mai mare de 30 de minute (conform standardelor IFABC).

Client unic (Unique Client) - Un "Client unic" este un calculator / browser de pe care un site este accesat cel putin o data in perioada de raportare.

Site web - ansamblu de pagini vizualizabile in browser, avind un continut distinct si uniform, generind audienta, identificat printr-un nume de domeniu unic (pina la al treilea nivel al numelui de domeniu, third level domain) sau prin aliasurile numelui de domeniu.

Fac exceptie de la aceasta definitie acele titluri (secundare) care avind nume de domeniu distincte, ofera continut sau servicii unui titlu principal, in urmatoarele conditii :

1. toate numele de domenii apartin (sunt inregistrate) aceluiasi editor sau editorul are un drept de folosinta asupra acestora.
2. in homepage-ul fiecarui domeniu secundar in parte este afisat vizibil un link catre domeniul principal si un text care sa indice fara dubiu ca domeniul secundar este un canal sau o sectiune al domeniului principal.
3. titlurile nu sunt versiunea digitala a unui titlu din presa scrisa.

Principii generale pentru masurarea traficului

Sistemul de masurare va exclude urmatoarele tipuri de trafic:

1. traficul intern (traficul generat ca urmare a activitatilor de dezvoltare, mentenanta, testare a aplicatiei web, realizate in numele detinatorului siteului)
2. traficul generat de spideri sau roboti (traficul generat de aplicatii- non umane)
3. traficul generat prin pagini care au optiunea de auto refresh activata (tagul META AUTOREFRESH ori alte mecanisme de refresh automat)
4. traficul generat prin popup-uri sau frame-uri nesolicitate de utilizatorul siteului

Includerea unui site in studiul BRAT de masurare a siteurilor

I. BRAT accepta includerea in studiu a oricarui site, indiferent de specific, cu conditia respectarii intocmai a regulamentelor BRAT.

II. Pentru ca un site sa fie inclus in studiu, trebuie sa indeplineasca simultan urmatoarele conditii:

1. Sa dovedeasca proprietatea asupra domeniului sau ca are drept de folosinta asupra 1ra lui
2. Sa respecte prevederile regulamentelor BRAT
3. Sa includa codul JavaScript al tagului de masurare in toate paginile de continut, in conditiile regulamentelor BRAT
4. La aderare sa ofere un trafic estimativ lunar, exprimat in numar de afisari/luna, calculat ca media ultimelor 6 luni (sau pentru perioada de cind este lansat).
5. In situatia in care accesul pe site se face prin subscrieri (taxa, cu nume utilizator/parola), sa ofere BRAT un cont gratuit de acces.

III. Compania care a inclus un site in studiu trebuie sa anunte BRAT la fiecare modificare semnificativa a structurii site-ului, atunci cind au loc modificari semnificative in organizarea sectiunilor, in situatia cind s-a realizat un redesign al site-ului, cind au fost adaugate module suplimentare si in general la orice modificari de natura a schimba implementarea tagului de masurare. BRAT nu isi asuma nici o responsabilitate pentru eventualele pierderi cauzate de modificarile de mai sus care nu au fost anuntate.

Rezultatele publicate reflecta paginile in care a fost implementat tagul.

01.10.2008

Arina Ureche
director general BRAT

