

Situatie trafic



Biroul Roman de Audit al Tirajelor
Calea Victoriei nr 126, Bucuresti
www.brat.ro
Tel./Fax: 021.311.77.40



Perioada masurata:
01.09.2008 - 30.09.2008

Site masurat:
www.catavencu.ro

Alte domenii:

Alias:

Descriere continut:

Catavencu.ro se adreseaza cititorilor revistei Academia Catavencu si nu numai. Cu stiri, anchete jurnalistice, interviuri dar si comentarii pline de umor, site-ul Academiei Catavencu vine in intampinarea dorintelor celor care doresc o informare cat mai detaliata intr-o formula deja consacrata. Continut nou in fiecare zi, redactori online care comenteaza zilnic stirile, topuri si bloguri, interviuri si caricaturi.

Editor:

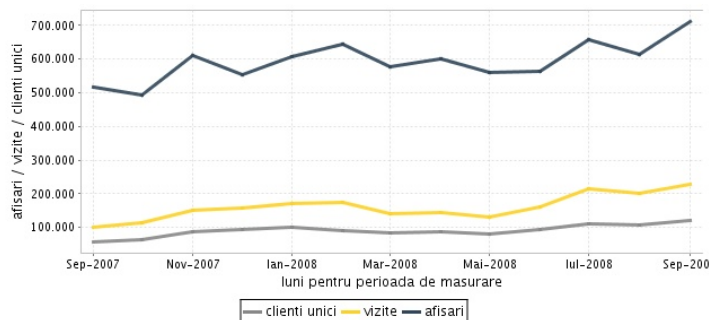
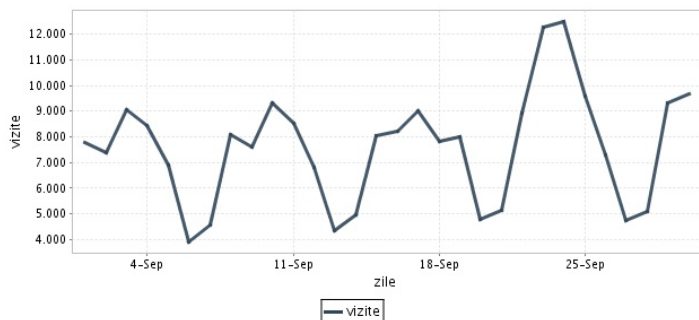
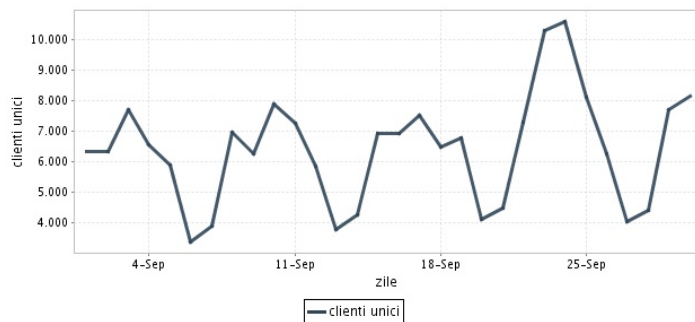
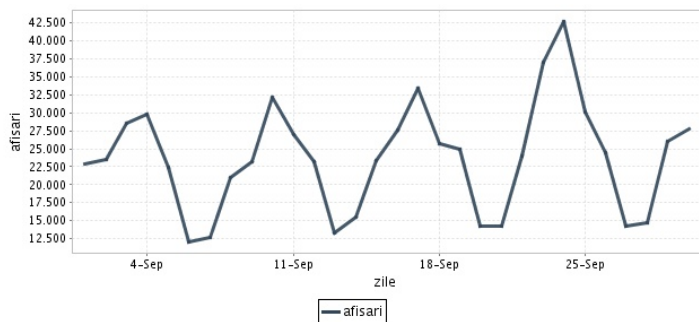
Catavencu
Bucuresti, Str. Alecu Russo nr. 13-19, etaj 1, ap. 3, sector 2

Contact:

Adrian Matei
0730 555 053
adrian.matei@catavencu.ro

Trafic total pentru luna septembrie 2008

Total lunar Media zilnica	Cienti unici 121.492	Vizite 228.044 7.601	Afisari 711.742 23.725
------------------------------	-------------------------	----------------------------	------------------------------



Ziua		UC	Vizite	Afisari
Luni	01.09.2008	6.344	7.785	22.918
Marti	02.09.2008	6.343	7.365	23.575
Miercuri	03.09.2008	7.699	9.068	28.583
Joi	04.09.2008	6.563	8.443	29.860
Vineri	05.09.2008	5.899	6.878	22.417
Simbata	06.09.2008	3.372	3.900	12.013
Duminica	07.09.2008	3.894	4.575	12.728
Luni	08.09.2008	6.962	8.108	20.994
Marti	09.09.2008	6.258	7.589	23.242
Miercuri	10.09.2008	7.887	9.318	32.097
Joi	11.09.2008	7.272	8.517	26.983
Vineri	12.09.2008	5.848	6.813	23.169
Simbata	13.09.2008	3.771	4.331	13.240
Duminica	14.09.2008	4.257	4.961	15.424
Luni	15.09.2008	6.930	8.025	23.298
Marti	16.09.2008	6.927	8.225	27.648

Ziua		UC	Vizite	Afisari
Miercuri	17.09.2008	7.511	9.017	33.436
Joi	18.09.2008	6.487	7.824	25.737
Vineri	19.09.2008	6.778	8.016	24.980
Simbata	20.09.2008	4.115	4.786	14.231
Duminica	21.09.2008	4.508	5.136	14.272
Luni	22.09.2008	7.286	8.903	23.965
Marti	23.09.2008	10.305	12.263	37.013
Miercuri	24.09.2008	10.604	12.491	42.688
Joi	25.09.2008	8.130	9.568	30.123
Vineri	26.09.2008	6.284	7.305	24.409
Simbata	27.09.2008	4.054	4.734	14.254
Duminica	28.09.2008	4.418	5.115	14.695
Luni	29.09.2008	7.718	9.332	26.028
Marti	30.09.2008	8.168	9.653	27.722
-				
-				

Definitii

Afisare (Page Impression) - pagina a unui site afisata la solicitarea unui vizitator (un fisier sau o combinatie de fisiere trimise la un vizitator ca raspuns la cererea acestuia)

Vizita (Visit) - o serie de una sau mai multe afisari ca rezultat al cererii unui vizitator. O vizita se termina in momentul in care perioada intre 2 afisari consecutive este mai mare de 30 de minute (conform standardelor IFABC).

Client unic (Unique Client) - Un "Client unic" este un calculator / browser de pe care un site este accesat cel putin o data in perioada de raportare.

Site web - ansamblu de pagini vizualizabile in browser, avind un continut distinct si uniform, generind audienta, identificat printr-un nume de domeniu unic (pina la al treilea nivel al numelui de domeniu, third level domain) sau prin aliasurile numelui de domeniu.

Fac exceptie de la aceasta definitie acele titluri (secundare) care avind nume de domeniu distincte, ofera continut sau servicii unui titlu principal, in urmatoarele conditii :

1. toate numele de domenii apartin (sunt inregistrate) aceluiasi editor sau editorul are un drept de folosinta asupra acestora.
2. in homepage-ul fiecarui domeniu secundar in parte este afisat vizibil un link catre domeniul principal si un text care sa indice fara dubiu ca domeniul secundar este un canal sau o sectiune al domeniului principal.
3. titlurile nu sunt versiunea digitala a unui titlu din presa scrisa.

Principii generale pentru masurarea traficului

Sistemul de masurare va exclude urmatoarele tipuri de trafic:

1. traficul intern (traficul generat ca urmare a activitatilor de dezvoltare, mentenanta, testare a aplicatiei web, realizate in numele detinatorului siteului)
2. traficul generat de spideri sau roboti (traficul generat de aplicatii- non umane)
3. traficul generat prin pagini care au optiunea de auto refresh activata (tagul META AUTOREFRESH ori alte mecanisme de refresh automat)
4. traficul generat prin popup-uri sau frame-uri nesolicitate de utilizatorul siteului

Includerea unui site in studiul BRAT de masurare a siteurilor

I. BRAT accepta includerea in studiu a oricarui site, indiferent de specific, cu conditia respectarii intocmai a regulamentelor BRAT.

II. Pentru ca un site sa fie inclus in studiu, trebuie sa indeplineasca simultan urmatoarele conditii:

1. Sa dovedeasca proprietatea asupra domeniului sau ca are drept de folosinta asupra 1ra lui
2. Sa respecte prevederile regulamentelor BRAT
3. Sa includa codul JavaScript al tagului de masurare in toate paginile de continut, in conditiile regulamentelor BRAT
4. La aderare sa ofere un trafic estimativ lunar, exprimat in numar de afisari/luna, calculat ca media ultimelor 6 luni (sau pentru perioada de cind este lansat).
5. In situatia in care accesul pe site se face prin subscrieri (taxa, cu nume utilizator/parola), sa ofere BRAT un cont gratuit de acces.

III. Compania care a inclus un site in studiu trebuie sa anunte BRAT la fiecare modificare semnificativa a structurii site-ului, atunci cind au loc modificari semnificative in organizarea sectiunilor, in situatia cind s-a realizat un redesign al site-ului, cind au fost adaugate module suplimentare si in general la orice modificari de natura a schimba implementarea tagului de masurare. BRAT nu isi asuma nici o responsabilitate pentru eventualele pierderi cauzate de modificarile de mai sus care nu au fost anuntate.

Rezultatele publicate reflecta paginile in care a fost implementat tagul.

01.10.2008

Arina Ureche
director general BRAT

