

## Situatie trafic



**Biroul Roman de Audit al Tirajelor**  
Calea Victoriei nr 126, Bucuresti  
www.brat.ro  
Tel./Fax: 021.311.77.40

**CAPITAL**  
SĂPTĂMÂNĂ ECONOMICĂ ȘI FINANCIARĂ

**Perioada masurata:**  
01.09.2008 - 30.09.2008

**Site masurat:**  
www.capital.ro

**Alte domenii:**

**Alias:**

**Descriere continut:**

Capital.ro. Afli primul ce se intampla in economia mondiala si din Romania. Esti informat in timp real de catre jurnalistii primei publicatii de business din presa romaneasca, pentru ca tu esti cel mai important capital al nostru!

**Editor:**

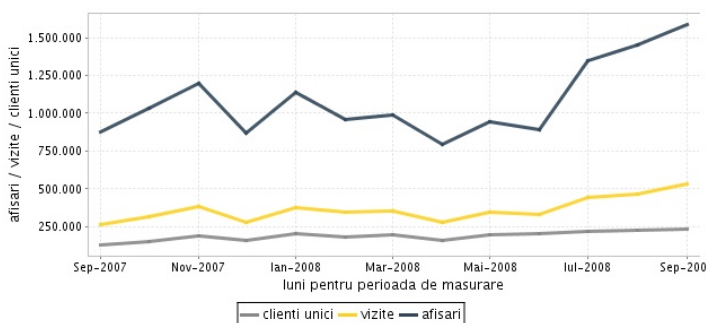
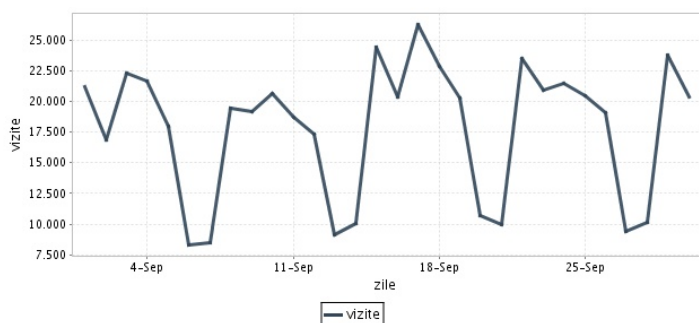
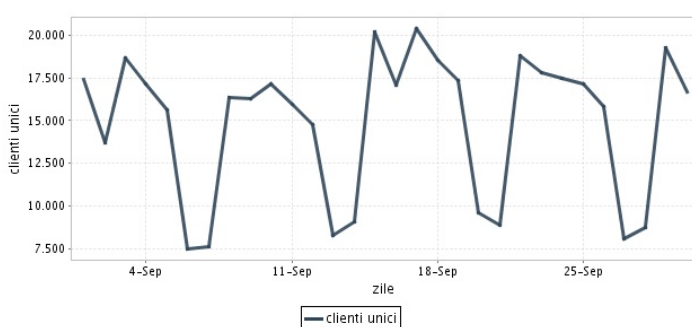
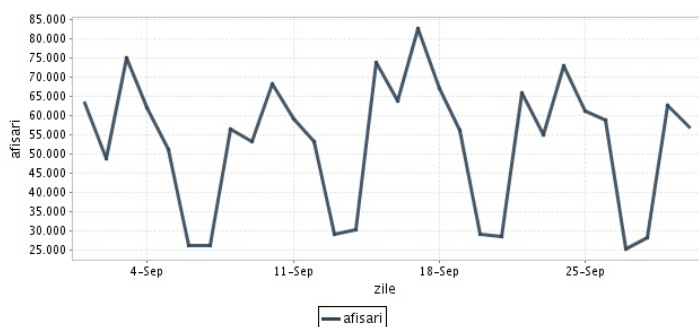
Ringier Romania  
Bucuresti, Bd. Dimitrie Pompeiu nr.6, sector 2

**Contact:**

Mariana Minea  
021-201.27.88  
mariana.minea@ringier.ro

## Trafic total pentru luna septembrie 2008

Total lunar Media zilnica	Cienti unici 235.874	Vizite 535.069 17.836	Afisari 1.587.467 52.916
------------------------------	-------------------------	-----------------------------	--------------------------------



Ziua		UC	Vizite	Afisari
Luni	01.09.2008	17.407	21.220	63.210
Marti	02.09.2008	13.680	16.893	48.722
Miercuri	03.09.2008	18.669	22.256	75.042
Joi	04.09.2008	17.116	21.653	61.840
Vineri	05.09.2008	15.619	17.947	51.128
Simbata	06.09.2008	7.458	8.282	25.971
Duminica	07.09.2008	7.590	8.502	26.159
Luni	08.09.2008	16.365	19.475	56.326
Marti	09.09.2008	16.310	19.177	53.191
Miercuri	10.09.2008	17.160	20.618	68.285
Joi	11.09.2008	15.941	18.730	59.058
Vineri	12.09.2008	14.791	17.290	53.051
Simbata	13.09.2008	8.260	9.121	28.992
Duminica	14.09.2008	9.082	10.093	30.206
Luni	15.09.2008	20.194	24.392	73.809
Marti	16.09.2008	17.080	20.359	63.686

Ziua		UC	Vizite	Afisari
Miercuri	17.09.2008	20.398	26.262	82.594
Joi	18.09.2008	18.539	22.865	66.835
Vineri	19.09.2008	17.324	20.255	55.999
Simbata	20.09.2008	9.617	10.675	28.918
Duminica	21.09.2008	8.860	9.948	28.409
Luni	22.09.2008	18.828	23.505	65.891
Marti	23.09.2008	17.814	20.913	54.972
Miercuri	24.09.2008	17.508	21.453	72.790
Joi	25.09.2008	17.171	20.479	60.940
Vineri	26.09.2008	15.851	19.038	58.708
Simbata	27.09.2008	8.073	9.367	25.134
Duminica	28.09.2008	8.753	10.108	28.001
Luni	29.09.2008	19.268	23.802	62.532
Marti	30.09.2008	16.695	20.391	57.068
-				
-				

## Definitii

**Afisare (Page Impression)** - pagina a unui site afisata la solicitarea unui vizitator (un fisier sau o combinatie de fisiere trimise la un vizitator ca raspuns la cererea acestuia)

**Vizita (Visit)** - o serie de una sau mai multe afisari ca rezultat al cererii unui vizitator. O vizita se termina in momentul in care perioada intre 2 afisari consecutive este mai mare de 30 de minute (conform standardelor IFABC).

**Client unic (Unique Client)** - Un "Client unic" este un calculator / browser de pe care un site este accesat cel putin o data in perioada de raportare.

**Site web** - ansamblu de pagini vizualizabile in browser, avind un continut distinct si uniform, generind audienta, identificat printr-un nume de domeniu unic (pina la al treilea nivel al numelui de domeniu, third level domain) sau prin aliasurile numelui de domeniu.

Fac exceptie de la aceasta definitie acele titluri (secundare) care avind nume de domeniu distincte, ofera continut sau servicii unui titlu principal, in urmatoarele conditii :

1. toate numele de domenii apartin (sunt inregistrate) aceluiasi editor sau editorul are un drept de folosinta asupra acestora.
2. in homepage-ul fiecarui domeniu secundar in parte este afisat vizibil un link catre domeniul principal si un text care sa indice fara dubiu ca domeniul secundar este un canal sau o sectiune al domeniului principal.
3. titlurile nu sunt versiunea digitala a unui titlu din presa scrisa.

## Principii generale pentru masurarea traficului

Sistemul de masurare va exclude urmatoarele tipuri de trafic:

1. traficul intern (traficul generat ca urmare a activitatilor de dezvoltare, mentenanta, testare a aplicatiei web, realizate in numele detinatorului siteului)
2. traficul generat de spideri sau roboti (traficul generat de aplicatii- non umane)
3. traficul generat prin pagini care au optiunea de auto refresh activata (tagul META AUTOREFRESH ori alte mecanisme de refresh automat)
4. traficul generat prin popup-uri sau frame-uri nesolicitate de utilizatorul siteului

## Includerea unui site in studiul BRAT de masurare a siteurilor

I. BRAT accepta includerea in studiu a oricarui site, indiferent de specific, cu conditia respectarii intocmai a regulamentelor BRAT.

II. Pentru ca un site sa fie inclus in studiu, trebuie sa indeplineasca simultan urmatoarele conditii:

1. Sa dovedeasca proprietatea asupra domeniului sau ca are drept de folosinta asupra 1ra lui
2. Sa respecte prevederile regulamentelor BRAT
3. Sa includa codul JavaScript al tagului de masurare in toate paginile de continut, in conditiile regulamentelor BRAT
4. La aderare sa ofere un trafic estimativ lunar, exprimat in numar de afisari/luna, calculat ca media ultimelor 6 luni (sau pentru perioada de cind este lansat).
5. In situatia in care accesul pe site se face prin subscrieri (taxa, cu nume utilizator/parola), sa ofere BRAT un cont gratuit de acces.

III. Compania care a inclus un site in studiu trebuie sa anunte BRAT la fiecare modificare semnificativa a structurii site-ului, atunci cind au loc modificari semnificative in organizarea sectiunilor, in situatia cind s-a realizat un redesign al site-ului, cind au fost adaugate module suplimentare si in general la orice modificari de natura a schimba implementarea tagului de masurare. BRAT nu isi asuma nici o responsabilitate pentru eventualele pierderi cauzate de modificarile de mai sus care nu au fost anuntate.

## Rezultatele publicate reflecta paginile in care a fost implementat tagul.

01.10.2008

Arina Ureche  
director general BRAT

