

Situatie trafic



Biroul Roman de Audit al Tirajelor

Calea Victoriei nr 126, Bucuresti

www.brat.ro

Tel./Fax: 021.311.77.40

avantaje

ghidul complet al femeii moderne

www.avantaje.ro

Perioada masurata:

01.09.2008 - 30.09.2008

Site masurat:

www.avantaje.ro

Alte domenii:

Alias:

Descriere continut:

Avantaje.ro - site-ul revistei Avantaje - este dedicat femeii moderne, practice, interesata de frumuseti, moda, cariera, cultivarea propriei personalitati, viata de familie, cuplu, copii, sanatate si arta culinara. Pentru femeia care doreste sa fie bine informata si vrea sa-si imbunatateasca stilul de viata. Avantaje - ghidul complet al femeii moderne.

Editor:

Edipresse A.S.

Bucuresti, str. Buzesti nr. 50-52, sector 1, cod 011015

Contact:

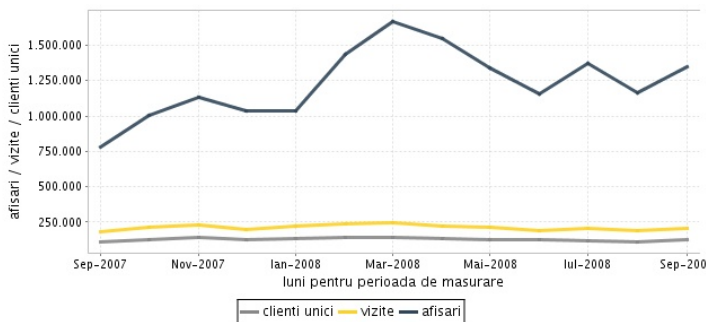
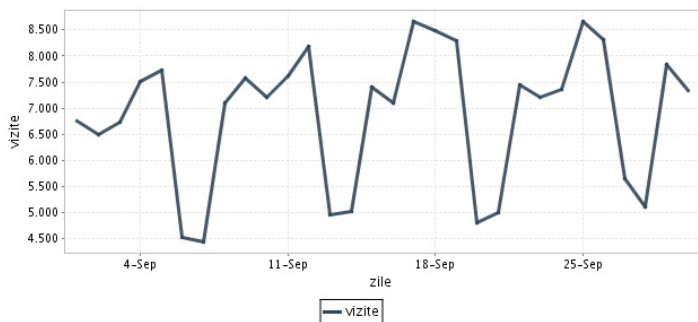
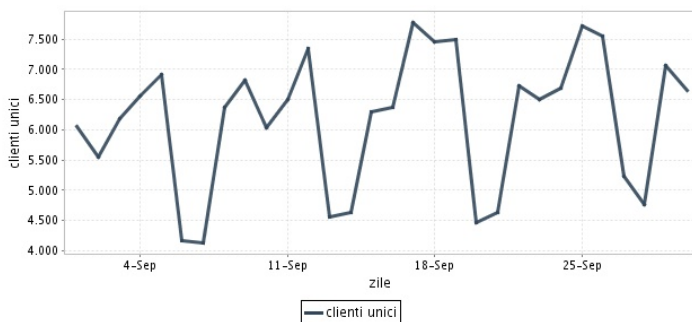
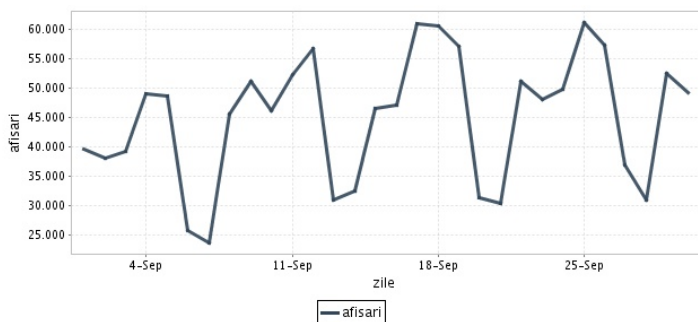
Mihaela Arsene

021-319.35.59

mihaela.arsene@edipresse.ro

Trafic total pentru luna septembrie 2008

Total lunar Media zilnica	Clients unici 122.502	Vizite 206.549 6.885	Afisari 1.351.630 45.054
------------------------------	--------------------------	----------------------------	--------------------------------



Ziua		UC	Vizite	Afisari
Luni	01.09.2008	6.055	6.764	39.700
Marti	02.09.2008	5.551	6.500	38.170
Miercuri	03.09.2008	6.179	6.724	39.239
Joi	04.09.2008	6.551	7.511	49.098
Vineri	05.09.2008	6.909	7.720	48.719
Simbata	06.09.2008	4.170	4.525	25.889
Duminica	07.09.2008	4.128	4.438	23.682
Luni	08.09.2008	6.380	7.107	45.578
Marti	09.09.2008	6.820	7.577	51.085
Miercuri	10.09.2008	6.027	7.203	46.110
Joi	11.09.2008	6.494	7.625	52.400
Vineri	12.09.2008	7.343	8.186	56.706
Simbata	13.09.2008	4.570	4.968	30.986
Duminica	14.09.2008	4.630	5.032	32.623
Luni	15.09.2008	6.302	7.409	46.581
Marti	16.09.2008	6.375	7.094	47.240

Ziua		UC	Vizite	Afisari
Miercuri	17.09.2008	7.774	8.660	60.972
Joi	18.09.2008	7.463	8.485	60.659
Vineri	19.09.2008	7.495	8.295	57.153
Simbata	20.09.2008	4.460	4.806	31.393
Duminica	21.09.2008	4.642	5.014	30.397
Luni	22.09.2008	6.722	7.454	51.125
Marti	23.09.2008	6.494	7.216	48.029
Miercuri	24.09.2008	6.696	7.350	49.803
Joi	25.09.2008	7.707	8.648	61.184
Vineri	26.09.2008	7.543	8.302	57.368
Simbata	27.09.2008	5.236	5.646	36.990
Duminica	28.09.2008	4.764	5.109	31.030
Luni	29.09.2008	7.063	7.845	52.544
Marti	30.09.2008	6.656	7.336	49.177
-				
-				

Definitii

Afisare (Page Impression) - pagina a unui site afisata la solicitarea unui vizitator (un fisier sau o combinatie de fisiere trimise la un vizitator ca raspuns la cererea acestuia)

Vizita (Visit) - o serie de una sau mai multe afisari ca rezultat al cererii unui vizitator. O vizita se termina in momentul in care perioada intre 2 afisari consecutive este mai mare de 30 de minute (conform standardelor IFABC).

Client unic (Unique Client) - Un "Client unic" este un calculator / browser de pe care un site este accesat cel putin o data in perioada de raportare.

Site web - ansamblu de pagini vizualizabile in browser, avind un continut distinct si uniform, generind audienta, identificat printr-un nume de domeniu unic (pina la al treilea nivel al numelui de domeniu, third level domain) sau prin aliasurile numelui de domeniu.

Fac exceptie de la aceasta definitie acele titluri (secundare) care avind nume de domeniu distincte, ofera continut sau servicii unui titlu principal, in urmatoarele conditii :

1. toate numele de domenii apartin (sunt inregistrate) aceluiasi editor sau editorul are un drept de folosinta asupra acestora.
2. in homepage-ul fiecarui domeniu secundar in parte este afisat vizibil un link catre domeniul principal si un text care sa indice fara dubiu ca domeniul secundar este un canal sau o sectiune al domeniului principal.
3. titlurile nu sunt versiunea digitala a unui titlu din presa scrisa.

Principii generale pentru masurarea traficului

Sistemul de masurare va exclude urmatoarele tipuri de trafic:

1. traficul intern (traficul generat ca urmare a activitatilor de dezvoltare, mentenanta, testare a aplicatiei web, realizate in numele detinatorului siteului)
2. traficul generat de spideri sau roboti (traficul generat de aplicatii- non umane)
3. traficul generat prin pagini care au optiunea de auto refresh activata (tagul META AUTOREFRESH ori alte mecanisme de refresh automat)
4. traficul generat prin popup-uri sau frame-uri nesolicitate de utilizatorul siteului

Includerea unui site in studiul BRAT de masurare a siteurilor

I. BRAT accepta includerea in studiu a oricarui site, indiferent de specific, cu conditia respectarii intocmai a regulamentelor BRAT.

II. Pentru ca un site sa fie inclus in studiu, trebuie sa indeplineasca simultan urmatoarele conditii:

1. Sa dovedeasca proprietatea asupra domeniului sau ca are drept de folosinta asupra 1ra lui
2. Sa respecte prevederile regulamentelor BRAT
3. Sa includa codul JavaScript al tagului de masurare in toate paginile de continut, in conditiile regulamentelor BRAT
4. La aderare sa ofere un trafic estimativ lunar, exprimat in numar de afisari/luna, calculat ca media ultimelor 6 luni (sau pentru perioada de cind este lansat).
5. In situatia in care accesul pe site se face prin subscrieri (taxa, cu nume utilizator/parola), sa ofere BRAT un cont gratuit de acces.

III. Compania care a inclus un site in studiu trebuie sa anunte BRAT la fiecare modificare semnificativa a structurii site-ului, atunci cind au loc modificari semnificative in organizarea sectiunilor, in situatia cind s-a realizat un redesign al site-ului, cind au fost adaugate module suplimentare si in general la orice modificari de natura a schimba implementarea tagului de masurare. BRAT nu isi asuma nici o responsabilitate pentru eventualele pierderi cauzate de modificarile de mai sus care nu au fost anuntate.

Rezultatele publicate reflecta paginile in care a fost implementat tagul.

01.10.2008

Arina Ureche
director general BRAT

