



**Biroul Roman de Audit al Tirajelor**  
 Calea Victoriei nr 126, Bucuresti  
 www.brat.ro  
 Tel./Fax: 021.311.77.40



**Perioada masurata:**  
 01.09.2008 - 30.09.2008

**Site masurat:**  
 www.automarket.ro

**Alte domenii:**

**Alias:**

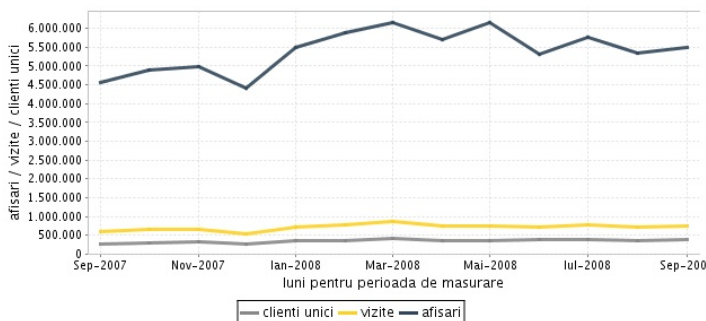
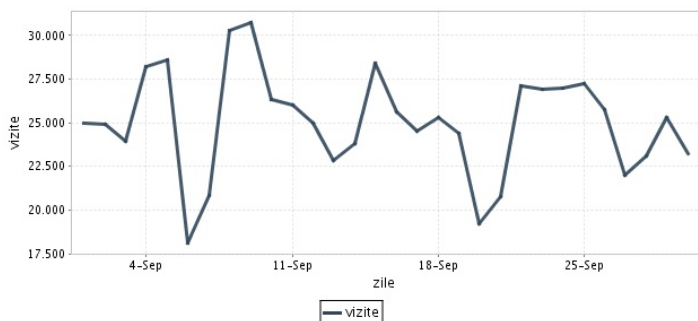
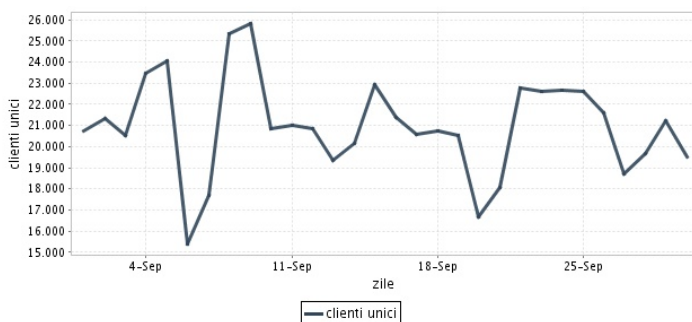
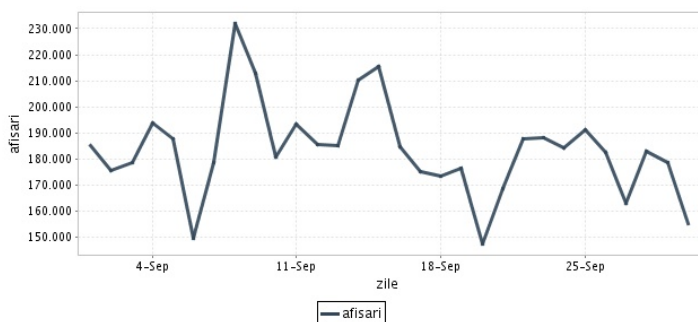
**Descriere continut:**  
 AUTOMARKET.RO: Primul cotidian auto din Romania.  
 Stiri auto zilnice, modele noi, toate anunturile auto  
 second-hand din internetul romanesc, informatii auto,  
 Formula 1 si cel mai tare manager de F1 de pe internet!

**Editor:**  
 Imedia Plus Group  
 Bucuresti, Bd. Pierre de Coubertin, nr. 3-5, bloc turn, et. 5  
 sect. 2, cod 021901

**Contact:**  
 Adrian Cernescu  
 031.805.77.90  
 adrian.cernescu@imedia.ro

## Trafic total pentru luna septembrie 2008

Total lunar Media zilnica	Cienti unici 379.373	Vizite 750.355 25.012	Afisari 5.503.933 183.464
------------------------------	-------------------------	-----------------------------	---------------------------------



<b>Ziua</b>		<b>UC</b>	<b>Vizite</b>	<b>Afisari</b>
Luni	01.09.2008	20.760	24.947	185.189
Marti	02.09.2008	21.320	24.901	175.790
Miercuri	03.09.2008	20.554	23.947	178.592
Joi	04.09.2008	23.447	28.207	193.606
Vineri	05.09.2008	24.052	28.580	187.550
Simbata	06.09.2008	15.383	18.106	149.766
Duminica	07.09.2008	17.688	20.834	178.786
Luni	08.09.2008	25.365	30.282	231.987
Marti	09.09.2008	25.829	30.740	212.673
Miercuri	10.09.2008	20.862	26.318	180.918
Joi	11.09.2008	21.005	25.993	193.174
Vineri	12.09.2008	20.827	24.960	185.734
Simbata	13.09.2008	19.352	22.826	184.926
Duminica	14.09.2008	20.138	23.811	210.151
Luni	15.09.2008	22.915	28.432	215.629
Marti	16.09.2008	21.410	25.624	184.543

<b>Ziua</b>		<b>UC</b>	<b>Vizite</b>	<b>Afisari</b>
Miercuri	17.09.2008	20.560	24.545	175.384
Joi	18.09.2008	20.753	25.301	173.473
Vineri	19.09.2008	20.515	24.373	176.268
Simbata	20.09.2008	16.662	19.195	147.356
Duminica	21.09.2008	18.068	20.770	168.566
Luni	22.09.2008	22.799	27.131	187.797
Marti	23.09.2008	22.610	26.902	188.122
Miercuri	24.09.2008	22.656	26.966	184.299
Joi	25.09.2008	22.628	27.238	190.996
Vineri	26.09.2008	21.590	25.780	182.714
Simbata	27.09.2008	18.706	22.015	163.117
Duminica	28.09.2008	19.698	23.104	182.997
Luni	29.09.2008	21.205	25.317	178.751
Marti	30.09.2008	19.506	23.210	155.079
-				
-				

## Definitii

**Afisare (Page Impression)** - pagina a unui site afisata la solicitarea unui vizitator (un fisier sau o combinatie de fisiere trimise la un vizitator ca raspuns la cererea acestuia)

**Vizita (Visit)** - o serie de una sau mai multe afisari ca rezultat al cererii unui vizitator. O vizita se termina in momentul in care perioada intre 2 afisari consecutive este mai mare de 30 de minute (conform standardelor IFABC).

**Client unic (Unique Client)** - Un "Client unic" este un calculator / browser de pe care un site este accesat cel putin o data in perioada de raportare.

**Site web** - ansamblu de pagini vizualizabile in browser, avind un continut distinct si uniform, generind audienta, identificat printr-un nume de domeniu unic (pina la al treilea nivel al numelui de domeniu, third level domain) sau prin aliasurile numelui de domeniu.

Fac exceptie de la aceasta definitie acele titluri (secundare) care avind nume de domeniu distincte, ofera continut sau servicii unui titlu principal, in urmatoarele conditii :

1. toate numele de domenii apartin (sunt inregistrate) aceluiasi editor sau editorul are un drept de folosinta asupra acestora.
2. in homepage-ul fiecarui domeniu secundar in parte este afisat vizibil un link catre domeniul principal si un text care sa indice fara dubiu ca domeniul secundar este un canal sau o sectiune al domeniului principal.
3. titlurile nu sunt versiunea digitala a unui titlu din presa scrisa.

## Principii generale pentru masurarea traficului

Sistemul de masurare va exclude urmatoarele tipuri de trafic:

1. traficul intern (traficul generat ca urmare a activitatilor de dezvoltare, mentenanta, testare a aplicatiei web, realizate in numele detinatorului siteului)
2. traficul generat de spideri sau roboti (traficul generat de aplicatii- non umane)
3. traficul generat prin pagini care au optiunea de auto refresh activata (tagul META AUTOREFRESH ori alte mecanisme de refresh automat)
4. traficul generat prin popup-uri sau frame-uri nesolicitate de utilizatorul siteului

## Includerea unui site in studiul BRAT de masurare a siteurilor

I. BRAT accepta includerea in studiu a oricarui site, indiferent de specific, cu conditia respectarii intocmai a regulamentelor BRAT.

II. Pentru ca un site sa fie inclus in studiu, trebuie sa indeplineasca simultan urmatoarele conditii:

1. Sa dovedeasca proprietatea asupra domeniului sau ca are drept de folosinta asupra 1ra lui
2. Sa respecte prevederile regulamentelor BRAT
3. Sa includa codul JavaScript al tagului de masurare in toate paginile de continut, in conditiile regulamentelor BRAT
4. La aderare sa ofere un trafic estimativ lunar, exprimat in numar de afisari/luna, calculat ca media ultimelor 6 luni (sau pentru perioada de cind este lansat).
5. In situatia in care accesul pe site se face prin subscrieri (taxa, cu nume utilizator/parola), sa ofere BRAT un cont gratuit de acces.

III. Compania care a inclus un site in studiu trebuie sa anunte BRAT la fiecare modificare semnificativa a structurii site-ului, atunci cind au loc modificari semnificative in organizarea sectiunilor, in situatia cind s-a realizat un redesign al site-ului, cind au fost adaugate module suplimentare si in general la orice modificari de natura a schimba implementarea tagului de masurare. BRAT nu isi asuma nici o responsabilitate pentru eventualele pierderi cauzate de modificarile de mai sus care nu au fost anuntate.

## Rezultatele publicate reflecta paginile in care a fost implementat tagul.

01.10.2008

Arina Ureche  
director general BRAT

