



Biroul Roman de Audit al Tirajelor
 Calea Victoriei nr 126, Bucuresti
 www.brat.ro
 Tel./Fax: 021.311.77.40



Perioada masurata:
 01.09.2008 - 30.09.2008

Site masurat:
 www.anunturiimobiliare.ro

Alte domenii:

Alias:

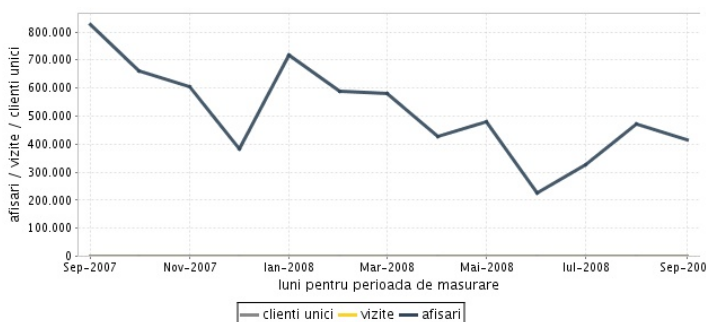
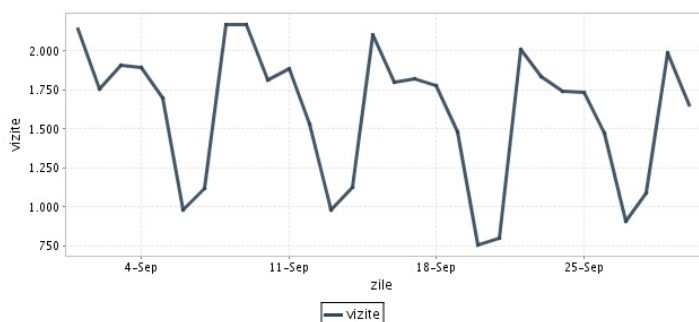
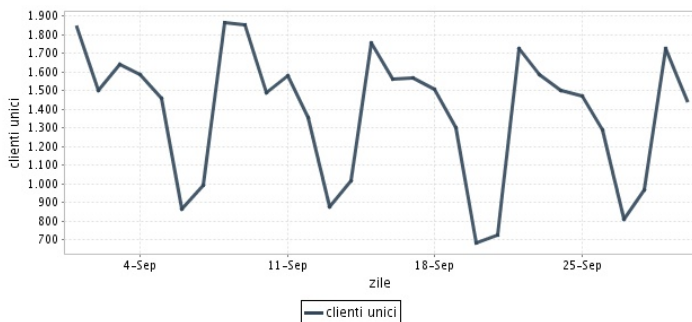
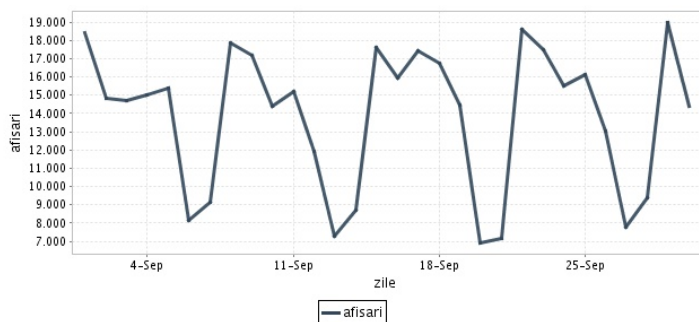
Descriere continut:
 Anunturi Imobiliare publicate de particulari si de agentile imobiliare importante din toata tara. Publica anuntul tau si vei fi sunat imediat.

Editor:
 ARBOMedia.net SRL
 Bucuresti, Calea Grivitei nr. 6-10, etaj 6, sector 1, cod: 010731

Contact:
 Calin Rotarus
 021-316.10.20
 calin.rotarus@arbomedia.ro

Trafic total pentru luna septembrie 2008

Total lunar Media zilnica	Clients unici 31.541	Vizite 48.159 1.605	Afisari 415.679 13.856
------------------------------	-------------------------	---------------------------	------------------------------



Ziua		UC	Vizite	Afisari
Luni	01.09.2008	1.839	2.139	18.420
Marti	02.09.2008	1.504	1.757	14.820
Miercuri	03.09.2008	1.639	1.905	14.702
Joi	04.09.2008	1.585	1.896	15.034
Vineri	05.09.2008	1.458	1.700	15.359
Simbata	06.09.2008	866	982	8.142
Duminica	07.09.2008	991	1.120	9.136
Luni	08.09.2008	1.866	2.169	17.842
Marti	09.09.2008	1.856	2.170	17.207
Miercuri	10.09.2008	1.488	1.816	14.393
Joi	11.09.2008	1.581	1.887	15.187
Vineri	12.09.2008	1.354	1.530	11.941
Simbata	13.09.2008	876	981	7.264
Duminica	14.09.2008	1.017	1.124	8.677
Luni	15.09.2008	1.754	2.101	17.625
Marti	16.09.2008	1.563	1.798	15.927

Ziua		UC	Vizite	Afisari
Miercuri	17.09.2008	1.569	1.824	17.399
Joi	18.09.2008	1.505	1.775	16.735
Vineri	19.09.2008	1.301	1.479	14.431
Simbata	20.09.2008	682	756	6.901
Duminica	21.09.2008	726	799	7.175
Luni	22.09.2008	1.724	2.011	18.595
Marti	23.09.2008	1.586	1.838	17.481
Miercuri	24.09.2008	1.503	1.744	15.503
Joi	25.09.2008	1.470	1.732	16.139
Vineri	26.09.2008	1.289	1.476	13.044
Simbata	27.09.2008	812	910	7.787
Duminica	28.09.2008	967	1.091	9.408
Luni	29.09.2008	1.723	1.991	18.982
Marti	30.09.2008	1.449	1.658	14.423
-				
-				

Definitii

Afisare (Page Impression) - pagina a unui site afisata la solicitarea unui vizitator (un fisier sau o combinatie de fisiere trimise la un vizitator ca raspuns la cererea acestuia)

Vizita (Visit) - o serie de una sau mai multe afisari ca rezultat al cererii unui vizitator. O vizita se termina in momentul in care perioada intre 2 afisari consecutive este mai mare de 30 de minute (conform standardelor IFABC).

Client unic (Unique Client) - Un "Client unic" este un calculator / browser de pe care un site este accesat cel putin o data in perioada de raportare.

Site web - ansamblu de pagini vizualizabile in browser, avind un continut distinct si uniform, generind audienta, identificat printr-un nume de domeniu unic (pina la al treilea nivel al numelui de domeniu, third level domain) sau prin aliasurile numelui de domeniu.

Fac exceptie de la aceasta definitie acele titluri (secundare) care avind nume de domeniu distincte, ofera continut sau servicii unui titlu principal, in urmatoarele conditii :

1. toate numele de domenii apartin (sunt inregistrate) aceluiasi editor sau editorul are un drept de folosinta asupra acestora.
2. in homepage-ul fiecarui domeniu secundar in parte este afisat vizibil un link catre domeniul principal si un text care sa indice fara dubiu ca domeniul secundar este un canal sau o sectiune al domeniului principal.
3. titlurile nu sunt versiunea digitala a unui titlu din presa scrisa.

Principii generale pentru masurarea traficului

Sistemul de masurare va exclude urmatoarele tipuri de trafic:

1. traficul intern (traficul generat ca urmare a activitatilor de dezvoltare, mentenanta, testare a aplicatiei web, realizate in numele detinatorului siteului)
2. traficul generat de spideri sau roboti (traficul generat de aplicatii- non umane)
3. traficul generat prin pagini care au optiunea de auto refresh activata (tagul META AUTOREFRESH ori alte mecanisme de refresh automat)
4. traficul generat prin popup-uri sau frame-uri nesolicitate de utilizatorul siteului

Includerea unui site in studiul BRAT de masurare a siteurilor

I. BRAT accepta includerea in studiu a oricarui site, indiferent de specific, cu conditia respectarii intocmai a regulamentelor BRAT.

II. Pentru ca un site sa fie inclus in studiu, trebuie sa indeplineasca simultan urmatoarele conditii:

1. Sa dovedeasca proprietatea asupra domeniului sau ca are drept de folosinta asupra 1ra lui
2. Sa respecte prevederile regulamentelor BRAT
3. Sa includa codul JavaScript al tagului de masurare in toate paginile de continut, in conditiile regulamentelor BRAT
4. La aderare sa ofere un trafic estimativ lunar, exprimat in numar de afisari/luna, calculat ca media ultimelor 6 luni (sau pentru perioada de cind este lansat).
5. In situatia in care accesul pe site se face prin subscrieri (taxa, cu nume utilizator/parola), sa ofere BRAT un cont gratuit de acces.

III. Compania care a inclus un site in studiu trebuie sa anunte BRAT la fiecare modificare semnificativa a structurii site-ului, atunci cind au loc modificari semnificative in organizarea sectiunilor, in situatia cind s-a realizat un redesign al site-ului, cind au fost adaugate module suplimentare si in general la orice modificari de natura a schimba implementarea tagului de masurare. BRAT nu isi asuma nici o responsabilitate pentru eventualele pierderi cauzate de modificarile de mai sus care nu au fost anuntate.

Rezultatele publicate reflecta paginile in care a fost implementat tagul.

01.10.2008

Arina Ureche
director general BRAT

