

# Situatie trafic



**Biroul Roman de Audit al Tirajelor**  
Calea Victoriei nr 126, Bucuresti  
www.brat.ro  
Tel./Fax: 021.311.77.40

**Perioada masurata:**  
01.09.2008 - 30.09.2008

**Site masurat:**  
www.agf.ro

**Alte domenii:**

**Alias:**

**Descriere continut:**

AGF - Adunarea Generala a Forumistilor. Forumul AGF este locul in care investitorii la Bursa de Valori Bucuresti se intalnesc zilnic pentru a analiza si comenta stirile si informatiile aparute in piata. Comunitatea AGF a fost infiintata in anul 2002 si s-a implicat in sustinerea mai multor petitii publice adresate institutiilor din Romania in vederea sustinerii dezvoltarii Pietei de Capital din Romania.

**Editor:**

ARBOmedia.net SRL  
Bucuresti, Calea Grivitei nr. 6-10, etaj 6, sector 1, cod: 010731

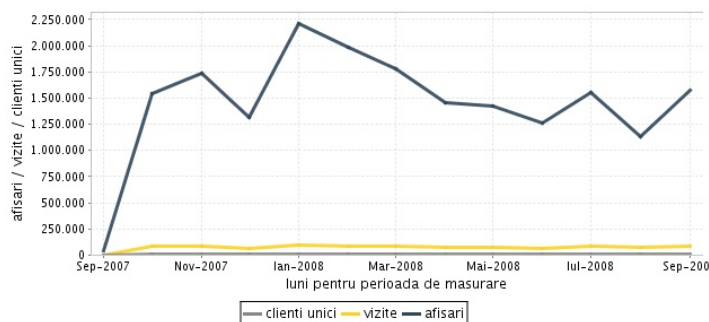
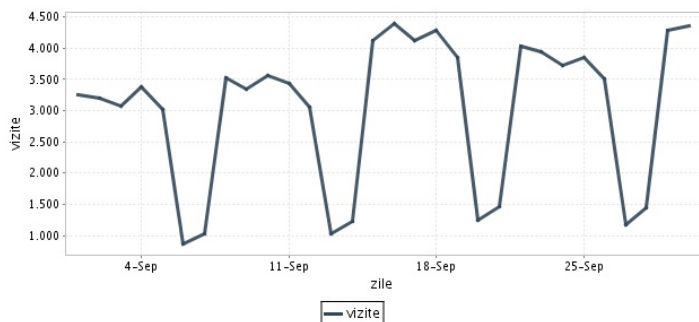
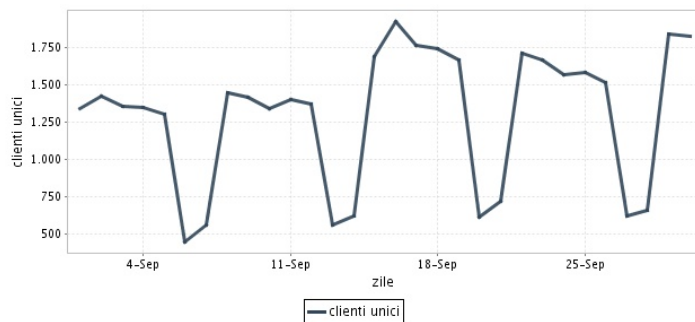
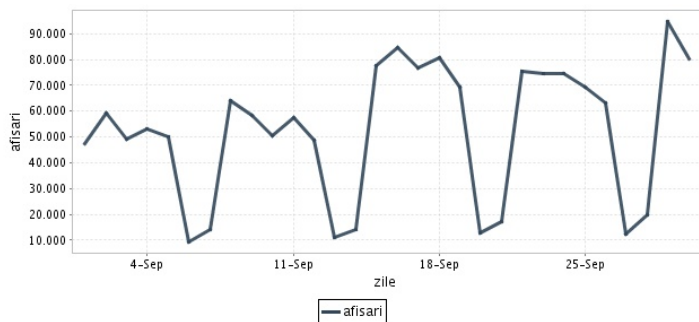
**Contact:**

Calin Rotarus  
021-316.10.20  
calin.rotarus@arbomedia.ro



## Trafic total pentru luna septembrie 2008

Total lunar Media zilnica	Cienti unici 10.082	Vizite 90.772 3.026	Afisari 1.570.554 52.352
------------------------------	------------------------	---------------------------	--------------------------------



Ziua		UC	Vizite	Afisari
Luni	01.09.2008	1.336	3.247	47.605
Marti	02.09.2008	1.423	3.200	59.310
Miercuri	03.09.2008	1.351	3.071	49.000
Joi	04.09.2008	1.349	3.384	53.019
Vineri	05.09.2008	1.298	3.022	49.883
Simbata	06.09.2008	444	863	9.254
Duminica	07.09.2008	562	1.026	14.106
Luni	08.09.2008	1.443	3.521	63.866
Marti	09.09.2008	1.415	3.347	58.375
Miercuri	10.09.2008	1.336	3.559	50.696
Joi	11.09.2008	1.401	3.443	57.683
Vineri	12.09.2008	1.371	3.048	48.804
Simbata	13.09.2008	555	1.025	11.104
Duminica	14.09.2008	623	1.236	14.098
Luni	15.09.2008	1.687	4.123	77.690
Marti	16.09.2008	1.921	4.395	84.683

Ziua		UC	Vizite	Afisari
Miercuri	17.09.2008	1.763	4.121	76.773
Joi	18.09.2008	1.738	4.279	80.666
Vineri	19.09.2008	1.664	3.845	69.327
Simbata	20.09.2008	612	1.239	13.048
Duminica	21.09.2008	721	1.457	17.089
Luni	22.09.2008	1.711	4.028	75.636
Marti	23.09.2008	1.663	3.938	74.424
Miercuri	24.09.2008	1.564	3.732	74.442
Joi	25.09.2008	1.578	3.850	69.397
Vineri	26.09.2008	1.510	3.505	63.398
Simbata	27.09.2008	620	1.174	12.228
Duminica	28.09.2008	654	1.440	20.010
Luni	29.09.2008	1.839	4.293	94.765
Marti	30.09.2008	1.822	4.361	80.175
-				
-				

## Definitii

**Afisare (Page Impression)** - pagina a unui site afisata la solicitarea unui vizitator (un fisier sau o combinatie de fisiere trimise la un vizitator ca raspuns la cererea acestuia)

**Vizita (Visit)** - o serie de una sau mai multe afisari ca rezultat al cererii unui vizitator. O vizita se termina in momentul in care perioada intre 2 afisari consecutive este mai mare de 30 de minute (conform standardelor IFABC).

**Client unic (Unique Client)** - Un "Client unic" este un calculator / browser de pe care un site este accesat cel putin o data in perioada de raportare.

**Site web** - ansamblu de pagini vizualizabile in browser, avind un continut distinct si uniform, generind audienta, identificat printr-un nume de domeniu unic (pina la al treilea nivel al numelui de domeniu, third level domain) sau prin aliasurile numelui de domeniu.

Fac exceptie de la aceasta definitie acele titluri (secundare) care avind nume de domeniu distincte, ofera continut sau servicii unui titlu principal, in urmatoarele conditii :

1. toate numele de domenii apartin (sunt inregistrate) aceluasi editor sau editorul are un drept de folosinta asupra acestora.
2. in homepage-ul fiecarui domeniu secundar in parte este afisat vizibil un link catre domeniul principal si un text care sa indice fara dubiu ca domeniul secundar este un canal sau o sectiune al domeniului principal.
3. titlurile nu sunt versiunea digitala a unui titlu din presa scrisa.

## Principii generale pentru masurarea traficului

Sistemul de masurare va exclude urmatoarele tipuri de trafic:

1. traficul intern (traficul generat ca urmare a activitatilor de dezvoltare, mentenanta, testare a aplicatiei web, realizate in numele detinatorului siteului)
2. traficul generat de spideri sau roboti (traficul generat de aplicatii- non umane)
3. traficul generat prin pagini care au optiunea de auto refresh activata (tagul META AUTOREFRESH ori alte mecanisme de refresh automat)
4. traficul generat prin popup-uri sau frame-uri nesolicitate de utilizatorul siteului

## Includerea unui site in studiul BRAT de masurare a siteurilor

I. BRAT accepta includerea in studiu a oricarui site, indiferent de specific, cu conditia respectarii intocmai a regulamentelor BRAT.

II. Pentru ca un site sa fie inclus in studiu, trebuie sa indeplineasca simultan urmatoarele conditii:

1. Sa dovedeasca proprietatea asupra domeniului sau ca are drept de folosinta asupra 1ra lui
2. Sa respecte prevederile regulamentelor BRAT
3. Sa includa codul JavaScript al tagului de masurare in toate paginile de continut, in conditiile regulamentelor BRAT
4. La aderare sa ofere un trafic estimativ lunar, exprimat in numar de afisari/luna, calculat ca media ultimelor 6 luni (sau pentru perioada de cind este lansat).
5. In situatia in care accesul pe site se face prin subscrieri (taxa, cu nume utilizator/parola), sa ofere BRAT un cont gratuit de acces.

III. Compania care a inclus un site in studiu trebuie sa anunte BRAT la fiecare modificare semnificativa a structurii site-ului, atunci cind au loc modificari semnificative in organizarea sectiunilor, in situatia cind s-a realizat un redesign al site-ului, cind au fost adaugate module suplimentare si in general la orice modificari de natura a schimba implementarea tagului de masurare. BRAT nu isi asuma nici o responsabilitate pentru eventualele pierderi cauzate de modificarile de mai sus care nu au fost anuntate.

## Rezultatele publicate reflecta paginile in care a fost implementat tagul.

01.10.2008

Arina Ureche  
director general BRAT

