

Situatie trafic



Biroul Roman de Audit al Tirajelor

Calea Victoriei nr 126, Bucuresti

www.brat.ro

Tel./Fax: 021.311.77.40



Perioada masurata:

01.09.2008 - 30.09.2008

Site masurat:

www.agenda.ro

Alte domenii:

Alias:

Descriere continut:

Casa de pe net a Agendei. Asa cum ti-o doreai. La fel de consecventi in mediul online ca si pe print. Stiri din Timisoara, Timis. Pentru ca stirile nu se termina niciodata. Dar acum, participi si tu!

Editor:

Trustul de Presa Agenda Timisoara

Timisoara, Str. E Ungureanu nr.3, jud. Timis

Contact:

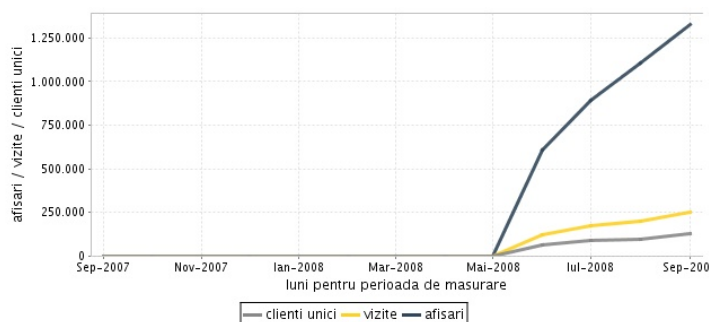
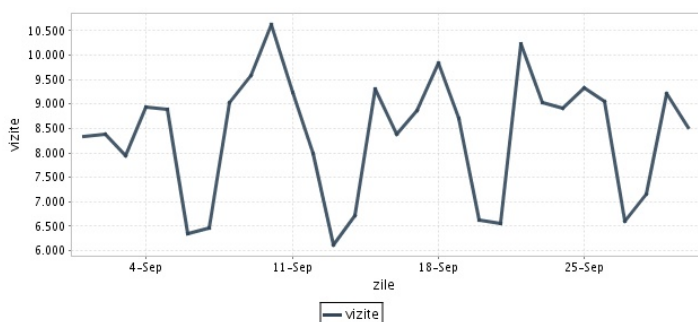
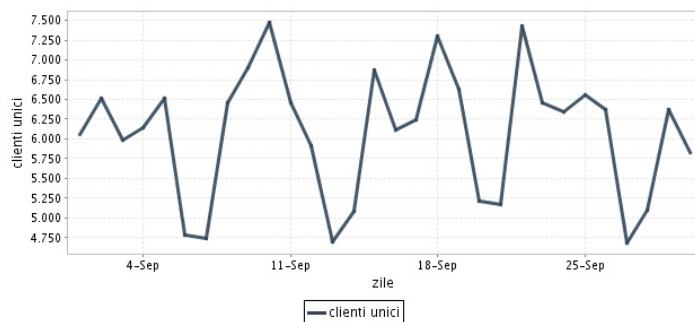
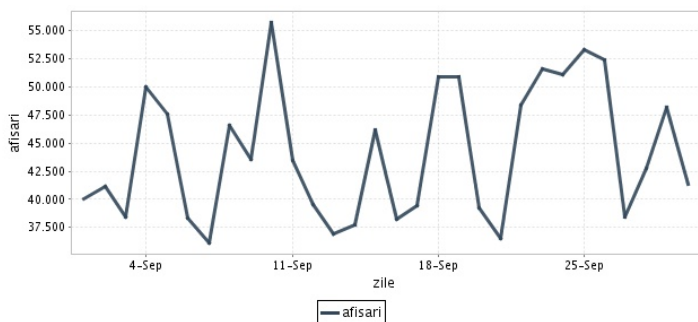
Zoltan Kovacs

0256 - 220809

agenda@mail.dnttm.ro

Trafic total pentru luna septembrie 2008

Total lunar Media zilnica	Clients unici 127.412	Vizite 250.858 8.362	Afisari 1.324.088 44.136
------------------------------	--------------------------	----------------------------	--------------------------------



Ziua		UC	Vizite	Afisari
Luni	01.09.2008	6.050	8.333	39.995
Marti	02.09.2008	6.508	8.373	41.181
Miercuri	03.09.2008	5.986	7.935	38.460
Joi	04.09.2008	6.143	8.935	49.983
Vineri	05.09.2008	6.513	8.883	47.619
Simbata	06.09.2008	4.783	6.346	38.307
Duminica	07.09.2008	4.743	6.454	36.097
Luni	08.09.2008	6.454	9.019	46.613
Marti	09.09.2008	6.903	9.575	43.520
Miercuri	10.09.2008	7.473	10.627	55.737
Joi	11.09.2008	6.458	9.236	43.503
Vineri	12.09.2008	5.916	7.979	39.547
Simbata	13.09.2008	4.694	6.113	36.874
Duminica	14.09.2008	5.087	6.707	37.698
Luni	15.09.2008	6.874	9.306	46.204
Marti	16.09.2008	6.109	8.371	38.203

Ziua		UC	Vizite	Afisari
Miercuri	17.09.2008	6.237	8.876	39.387
Joi	18.09.2008	7.304	9.837	50.943
Vineri	19.09.2008	6.634	8.706	50.935
Simbata	20.09.2008	5.216	6.628	39.266
Duminica	21.09.2008	5.174	6.560	36.520
Luni	22.09.2008	7.432	10.238	48.338
Marti	23.09.2008	6.457	9.027	51.602
Miercuri	24.09.2008	6.336	8.906	51.121
Joi	25.09.2008	6.564	9.327	53.270
Vineri	26.09.2008	6.365	9.052	52.456
Simbata	27.09.2008	4.683	6.613	38.407
Duminica	28.09.2008	5.098	7.163	42.778
Luni	29.09.2008	6.372	9.210	48.200
Marti	30.09.2008	5.831	8.523	41.324
-				
-				

Definitii

Afisare (Page Impression) - pagina a unui site afisata la solicitarea unui vizitator (un fisier sau o combinatie de fisiere trimise la un vizitator ca raspuns la cererea acestuia)

Vizita (Visit) - o serie de una sau mai multe afisari ca rezultat al cererii unui vizitator. O vizita se termina in momentul in care perioada intre 2 afisari consecutive este mai mare de 30 de minute (conform standardelor IFABC).

Client unic (Unique Client) - Un "Client unic" este un calculator / browser de pe care un site este accesat cel putin o data in perioada de raportare.

Site web - ansamblu de pagini vizualizabile in browser, avind un continut distinct si uniform, generind audienta, identificat printr-un nume de domeniu unic (pina la al treilea nivel al numelui de domeniu, third level domain) sau prin aliasurile numelui de domeniu.

Fac exceptie de la aceasta definitie acele titluri (secundare) care avind nume de domeniu distincte, ofera continut sau servicii unui titlu principal, in urmatoarele conditii :

1. toate numele de domenii apartin (sunt inregistrate) aceluiasi editor sau editorul are un drept de folosinta asupra acestora.
2. in homepage-ul fiecarui domeniu secundar in parte este afisat vizibil un link catre domeniul principal si un text care sa indice fara dubiu ca domeniul secundar este un canal sau o sectiune al domeniului principal.
3. titlurile nu sunt versiunea digitala a unui titlu din presa scrisa.

Principii generale pentru masurarea traficului

Sistemul de masurare va exclude urmatoarele tipuri de trafic:

1. traficul intern (traficul generat ca urmare a activitatilor de dezvoltare, mentenanta, testare a aplicatiei web, realizate in numele detinatorului siteului)
2. traficul generat de spideri sau roboti (traficul generat de aplicatii- non umane)
3. traficul generat prin pagini care au optiunea de auto refresh activata (tagul META AUTOREFRESH ori alte mecanisme de refresh automat)
4. traficul generat prin popup-uri sau frame-uri nesolicitate de utilizatorul siteului

Includerea unui site in studiul BRAT de masurare a siteurilor

I. BRAT accepta includerea in studiu a oricarui site, indiferent de specific, cu conditia respectarii intocmai a regulamentelor BRAT.

II. Pentru ca un site sa fie inclus in studiu, trebuie sa indeplineasca simultan urmatoarele conditii:

1. Sa dovedeasca proprietatea asupra domeniului sau ca are drept de folosinta asupra 1ra lui
2. Sa respecte prevederile regulamentelor BRAT
3. Sa includa codul JavaScript al tagului de masurare in toate paginile de continut, in conditiile regulamentelor BRAT
4. La aderare sa ofere un trafic estimativ lunar, exprimat in numar de afisari/luna, calculat ca media ultimelor 6 luni (sau pentru perioada de cind este lansat).
5. In situatia in care accesul pe site se face prin subscrieri (taxa, cu nume utilizator/parola), sa ofere BRAT un cont gratuit de acces.

III. Compania care a inclus un site in studiu trebuie sa anunte BRAT la fiecare modificare semnificativa a structurii site-ului, atunci cind au loc modificari semnificative in organizarea sectiunilor, in situatia cind s-a realizat un redesign al site-ului, cind au fost adaugate module suplimentare si in general la orice modificari de natura a schimba implementarea tagului de masurare. BRAT nu isi asuma nici o responsabilitate pentru eventualele pierderi cauzate de modificarile de mai sus care nu au fost anuntate.

Rezultatele publicate reflecta paginile in care a fost implementat tagul.

01.10.2008

Arina Ureche
director general BRAT

