

Situatie trafic



Biroul Roman de Audit al Tirajelor

Calea Victoriei nr 126, Bucuresti

www.brat.ro

Tel./Fax: 021.311.77.40



Perioada masurata:

01.09.2008 - 30.09.2008

Site masurat:

www.adevarul.ro

Alte domenii:

Alias:

adevarulonline.ro

Descriere continut:

Faptele asa cum sunt

Editor:

Adevarul Holding

Bucuresti, Bd. Dimitrie Pompeiu nr.10 A, Cladirea

Conect, etaj 5, sector 2

Contact:

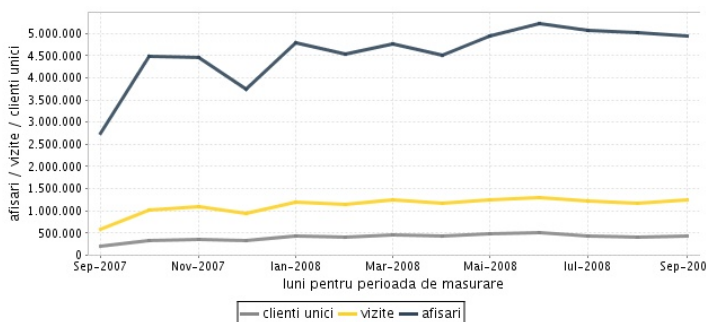
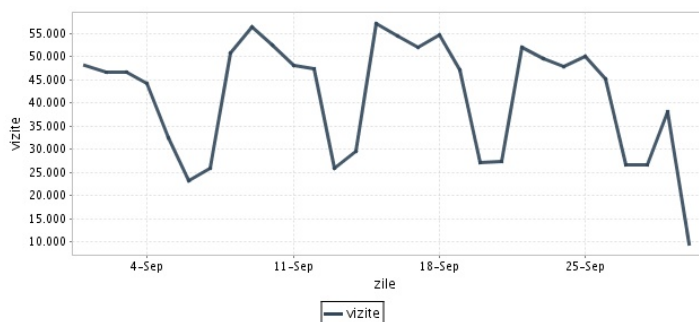
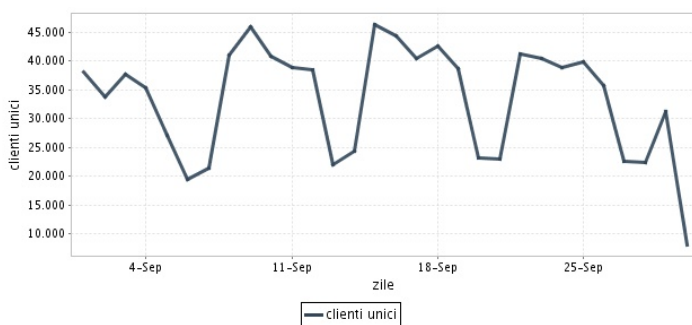
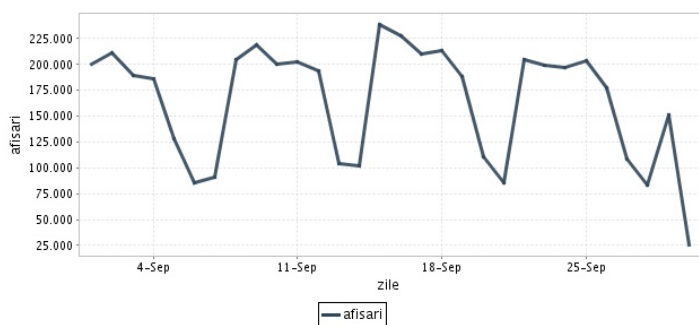
Alexandru Petrescu

021-407.54.14

alexandru.petrescu@adevarulholding.ro

Trafic total pentru luna septembrie 2008

Total lunar	Cienti unici	Vizite	Afisari
Media zilnica	432.084	1.243.113	4.943.443
		41.437	164.781



Ziua		UC	Vizite	Afisari
Luni	01.09.2008	38.128	47.962	199.984
Marti	02.09.2008	33.712	46.641	211.416
Miercuri	03.09.2008	37.577	46.585	189.822
Joi	04.09.2008	35.356	44.289	186.202
Vineri	05.09.2008	27.071	32.492	127.978
Simbata	06.09.2008	19.524	23.243	85.122
Duminica	07.09.2008	21.416	25.864	91.072
Luni	08.09.2008	41.049	50.756	204.332
Marti	09.09.2008	45.796	56.422	219.230
Miercuri	10.09.2008	40.851	52.544	200.839
Joi	11.09.2008	38.907	48.169	202.089
Vineri	12.09.2008	38.382	47.419	193.879
Simbata	13.09.2008	22.033	25.990	104.600
Duminica	14.09.2008	24.343	29.460	101.670
Luni	15.09.2008	46.302	57.121	238.755
Marti	16.09.2008	44.297	54.484	228.174

Ziua		UC	Vizite	Afisari
Miercuri	17.09.2008	40.309	51.920	209.833
Joi	18.09.2008	42.523	54.773	213.161
Vineri	19.09.2008	38.675	47.156	188.536
Simbata	20.09.2008	23.113	27.144	110.512
Duminica	21.09.2008	22.904	27.257	85.627
Luni	22.09.2008	41.179	51.960	204.944
Marti	23.09.2008	40.324	49.534	199.691
Miercuri	24.09.2008	38.772	47.808	197.498
Joi	25.09.2008	39.784	50.110	203.298
Vineri	26.09.2008	35.784	45.195	177.529
Simbata	27.09.2008	22.644	26.599	108.670
Duminica	28.09.2008	22.399	26.681	82.903
Luni	29.09.2008	31.108	38.001	150.833
Marti	30.09.2008	8.047	9.534	25.244
-				
-				

Definitii

Afisare (Page Impression) - pagina a unui site afisata la solicitarea unui vizitator (un fisier sau o combinatie de fisiere trimise la un vizitator ca raspuns la cererea acestuia)

Vizita (Visit) - o serie de una sau mai multe afisari ca rezultat al cererii unui vizitator. O vizita se termina in momentul in care perioada intre 2 afisari consecutive este mai mare de 30 de minute (conform standardelor IFABC).

Client unic (Unique Client) - Un "Client unic" este un calculator / browser de pe care un site este accesat cel putin o data in perioada de raportare.

Site web - ansamblu de pagini vizualizabile in browser, avind un continut distinct si uniform, generind audienta, identificat printr-un nume de domeniu unic (pina la al treilea nivel al numelui de domeniu, third level domain) sau prin aliasurile numelui de domeniu.

Fac exceptie de la aceasta definitie acele titluri (secundare) care avind nume de domeniu distincte, ofera continut sau servicii unui titlu principal, in urmatoarele conditii :

1. toate numele de domenii apartin (sunt inregistrate) aceluiasi editor sau editorul are un drept de folosinta asupra acestora.
2. in homepage-ul fiecarui domeniu secundar in parte este afisat vizibil un link catre domeniul principal si un text care sa indice fara dubiu ca domeniul secundar este un canal sau o sectiune al domeniului principal.
3. titlurile nu sunt versiunea digitala a unui titlu din presa scrisa.

Principii generale pentru masurarea traficului

Sistemul de masurare va exclude urmatoarele tipuri de trafic:

1. traficul intern (traficul generat ca urmare a activitatilor de dezvoltare, mentenanta, testare a aplicatiei web, realizate in numele detinatorului siteului)
2. traficul generat de spideri sau roboti (traficul generat de aplicatii- non umane)
3. traficul generat prin pagini care au optiunea de auto refresh activata (tagul META AUTOREFRESH ori alte mecanisme de refresh automat)
4. traficul generat prin popup-uri sau frame-uri nesolicitate de utilizatorul siteului

Includerea unui site in studiul BRAT de masurare a siteurilor

I. BRAT accepta includerea in studiu a oricarui site, indiferent de specific, cu conditia respectarii intocmai a regulamentelor BRAT.

II. Pentru ca un site sa fie inclus in studiu, trebuie sa indeplineasca simultan urmatoarele conditii:

1. Sa dovedeasca proprietatea asupra domeniului sau ca are drept de folosinta asupra 1ra lui
2. Sa respecte prevederile regulamentelor BRAT
3. Sa includa codul JavaScript al tagului de masurare in toate paginile de continut, in conditiile regulamentelor BRAT
4. La aderare sa ofere un trafic estimativ lunar, exprimat in numar de afisari/luna, calculat ca media ultimelor 6 luni (sau pentru perioada de cind este lansat).
5. In situatia in care accesul pe site se face prin subscrieri (taxa, cu nume utilizator/parola), sa ofere BRAT un cont gratuit de acces.

III. Compania care a inclus un site in studiu trebuie sa anunte BRAT la fiecare modificare semnificativa a structurii site-ului, atunci cind au loc modificari semnificative in organizarea sectiunilor, in situatia cind s-a realizat un redesign al site-ului, cind au fost adaugate module suplimentare si in general la orice modificari de natura a schimba implementarea tagului de masurare. BRAT nu isi asuma nici o responsabilitate pentru eventualele pierderi cauzate de modificarile de mai sus care nu au fost anuntate.

Rezultatele publicate reflecta paginile in care a fost implementat tagul.

01.10.2008

Arina Ureche
director general BRAT

