

# Situatie trafic



**Biroul Roman de Audit al Tirajelor**  
Calea Victoriei nr 126, Bucuresti  
www.brat.ro  
Tel./Fax: 021.311.77.40



**Perioada masurata:**  
01.09.2008 - 30.09.2008

**Site masurat:**  
www.acasatv.ro

**Alte domenii:**

**Alias:**

**Descriere continut:**

www.acasatv.ro - Site-ul postului de televiziune ACASA. Ultimele informatii despre telenovele, pagini speciale, stiri despre vedete si emisiuni. Zeci de articole din universul tau: moda, frumuseti, cariera, dieta si sanatate.

**Editor:**

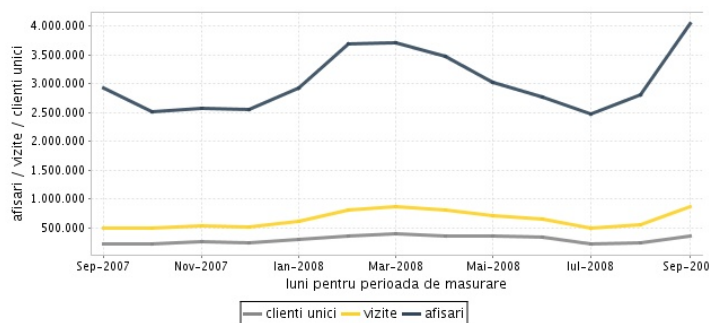
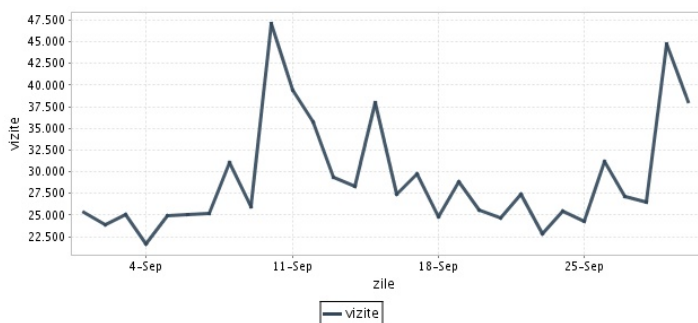
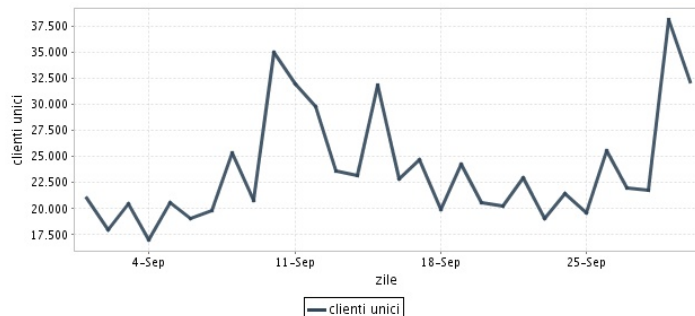
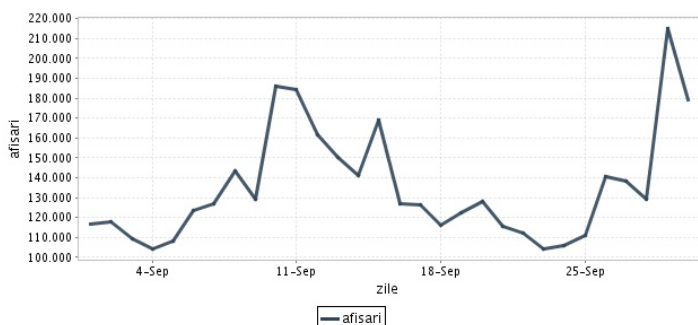
PRO TV SA  
Bucuresti, Bd. Pache Protopopescu nr. 109

**Contact:**

Robert Berza  
031-825.02.65  
robertb@protv.ro

## Trafic total pentru luna septembrie 2008

Total lunar Media zilnica	Cienti unici 360.548	Vizite 873.837 29.128	Afisari 4.041.964 134.732
------------------------------	-------------------------	-----------------------------	---------------------------------



<b>Ziua</b>		<b>UC</b>	<b>Vizite</b>	<b>Afisari</b>
Luni	01.09.2008	20.987	25.287	116.898
Marti	02.09.2008	18.013	23.841	117.965
Miercuri	03.09.2008	20.487	25.094	109.207
Joi	04.09.2008	16.985	21.631	104.416
Vineri	05.09.2008	20.542	24.857	107.948
Simbata	06.09.2008	19.039	25.055	123.520
Duminica	07.09.2008	19.832	25.114	126.856
Luni	08.09.2008	25.388	30.983	143.447
Marti	09.09.2008	20.824	25.920	129.269
Miercuri	10.09.2008	34.976	47.102	185.724
Joi	11.09.2008	31.993	39.432	184.031
Vineri	12.09.2008	29.733	35.702	161.369
Simbata	13.09.2008	23.576	29.380	150.074
Duminica	14.09.2008	23.165	28.318	141.054
Luni	15.09.2008	31.798	37.949	169.222
Marti	16.09.2008	22.837	27.336	127.053

<b>Ziua</b>		<b>UC</b>	<b>Vizite</b>	<b>Afisari</b>
Miercuri	17.09.2008	24.648	29.698	126.525
Joi	18.09.2008	19.917	24.822	115.960
Vineri	19.09.2008	24.234	28.792	122.660
Simbata	20.09.2008	20.546	25.540	127.989
Duminica	21.09.2008	20.293	24.667	115.477
Luni	22.09.2008	22.923	27.342	112.120
Marti	23.09.2008	19.014	22.769	104.100
Miercuri	24.09.2008	21.478	25.382	105.929
Joi	25.09.2008	19.614	24.244	111.005
Vineri	26.09.2008	25.599	31.169	140.323
Simbata	27.09.2008	22.017	27.145	138.454
Duminica	28.09.2008	21.757	26.427	129.148
Luni	29.09.2008	38.122	44.773	215.031
Marti	30.09.2008	32.169	38.066	179.190
-				
-				

## Definitii

**Afisare (Page Impression)** - pagina a unui site afisata la solicitarea unui vizitator (un fisier sau o combinatie de fisiere trimise la un vizitator ca raspuns la cererea acestuia)

**Vizita (Visit)** - o serie de una sau mai multe afisari ca rezultat al cererii unui vizitator. O vizita se termina in momentul in care perioada intre 2 afisari consecutive este mai mare de 30 de minute (conform standardelor IFABC).

**Client unic (Unique Client)** - Un "Client unic" este un calculator / browser de pe care un site este accesat cel putin o data in perioada de raportare.

**Site web** - ansamblu de pagini vizualizabile in browser, avind un continut distinct si uniform, generind audienta, identificat printr-un nume de domeniu unic (pina la al treilea nivel al numelui de domeniu, third level domain) sau prin aliasurile numelui de domeniu.

Fac exceptie de la aceasta definitie acele titluri (secundare) care avind nume de domeniu distincte, ofera continut sau servicii unui titlu principal, in urmatoarele conditii :

1. toate numele de domenii apartin (sunt inregistrate) aceluiasi editor sau editorul are un drept de folosinta asupra acestora.
2. in homepage-ul fiecarui domeniu secundar in parte este afisat vizibil un link catre domeniul principal si un text care sa indice fara dubiu ca domeniul secundar este un canal sau o sectiune al domeniului principal.
3. titlurile nu sunt versiunea digitala a unui titlu din presa scrisa.

## Principii generale pentru masurarea traficului

Sistemul de masurare va exclude urmatoarele tipuri de trafic:

1. traficul intern (traficul generat ca urmare a activitatilor de dezvoltare, mentenanta, testare a aplicatiei web, realizate in numele detinatorului siteului)
2. traficul generat de spideri sau roboti (traficul generat de aplicatii- non umane)
3. traficul generat prin pagini care au optiunea de auto refresh activata (tagul META AUTOREFRESH ori alte mecanisme de refresh automat)
4. traficul generat prin popup-uri sau frame-uri nesolicitate de utilizatorul siteului

## Includerea unui site in studiul BRAT de masurare a siteurilor

I. BRAT accepta includerea in studiu a oricarui site, indiferent de specific, cu conditia respectarii intocmai a regulamentelor BRAT.

II. Pentru ca un site sa fie inclus in studiu, trebuie sa indeplineasca simultan urmatoarele conditii:

1. Sa dovedeasca proprietatea asupra domeniului sau ca are drept de folosinta asupra 1ra lui
2. Sa respecte prevederile regulamentelor BRAT
3. Sa includa codul JavaScript al tagului de masurare in toate paginile de continut, in conditiile regulamentelor BRAT
4. La aderare sa ofere un trafic estimativ lunar, exprimat in numar de afisari/luna, calculat ca media ultimelor 6 luni (sau pentru perioada de cind este lansat).
5. In situatia in care accesul pe site se face prin subscrieri (taxa, cu nume utilizator/parola), sa ofere BRAT un cont gratuit de acces.

III. Compania care a inclus un site in studiu trebuie sa anunte BRAT la fiecare modificare semnificativa a structurii site-ului, atunci cind au loc modificari semnificative in organizarea sectiunilor, in situatia cind s-a realizat un redesign al site-ului, cind au fost adaugate module suplimentare si in general la orice modificari de natura a schimba implementarea tagului de masurare. BRAT nu isi asuma nici o responsabilitate pentru eventualele pierderi cauzate de modificarile de mai sus care nu au fost anuntate.

## Rezultatele publicate reflecta paginile in care a fost implementat tagul.

01.10.2008

Arina Ureche  
director general BRAT

