

Situatie trafic



Biroul Roman de Audit al Tirajelor
Calea Victoriei nr 126, Bucuresti
www.brat.ro
Tel./Fax: 021.311.77.40

acasă.ro

Perioada masurata:
01.09.2008 - 30.09.2008

Site masurat:
www.acasa.ro

Alte domenii:

Alias:

Descriere continut:

Acasa.ro este portalul pe care utilizatorii stiu ca pot gasi toate informatiile de care au nevoie, indiferent de domeniul de interes. De la optiuni referitoare la petrecerea timpului liber pana la informatii legate de imobiliare, de la cel mai la moda restaurant, pana la cel mai cautat automobil de pe piata, de la servicii financiare pana la dating, Acasa.ro este un loc perfect de intalnire al recomandarilor utile cu serviciile de entertainment.

Editor:

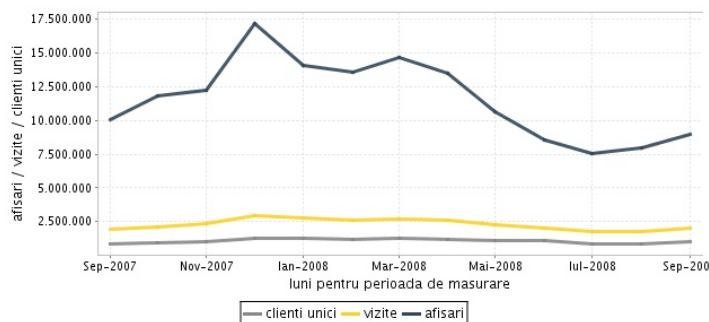
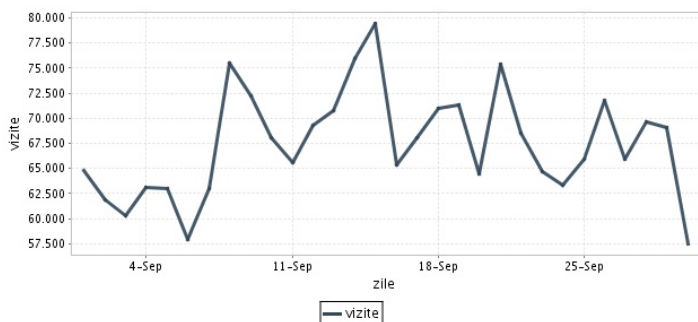
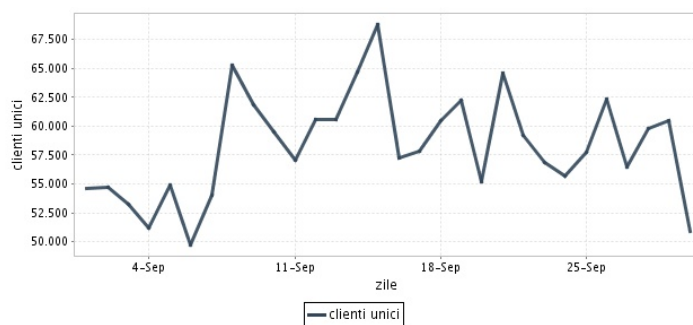
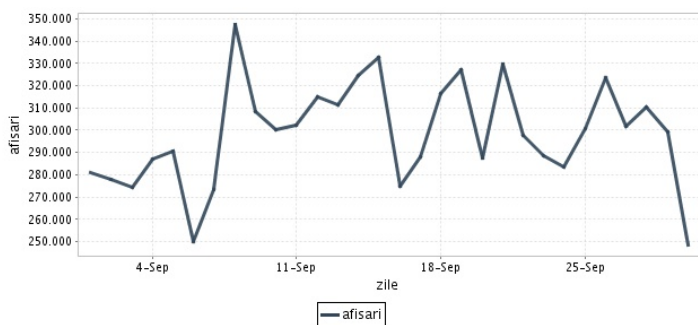
Vodanet
Bucuresti, B-dul Pierre de Coubertin Nr. 3-5, etaj 3,
sector 2, cod: 021901

Contact:

Radu Naghel
021-209.53.84 /85
radu.naghel@biz.acasa.ro

Trafic total pentru luna septembrie 2008

Total lunar Media zilnica	Clients unici 989.341	Vizite 2.022.610 67.420	Afisari 8.954.985 298.500
------------------------------	--------------------------	-------------------------------	---------------------------------



Ziua		UC	Vizite	Afisari
Luni	01.09.2008	54.576	64.818	281.036
Marti	02.09.2008	54.690	61.902	278.105
Miercuri	03.09.2008	53.238	60.293	274.294
Joi	04.09.2008	51.149	63.106	287.303
Vineri	05.09.2008	54.912	63.012	290.780
Simbata	06.09.2008	49.694	57.909	250.153
Duminica	07.09.2008	54.047	63.017	273.116
Luni	08.09.2008	65.297	75.437	347.503
Marti	09.09.2008	61.820	72.243	308.197
Miercuri	10.09.2008	59.464	68.061	300.207
Joi	11.09.2008	57.037	65.533	302.368
Vineri	12.09.2008	60.564	69.251	315.042
Simbata	13.09.2008	60.616	70.769	311.241
Duminica	14.09.2008	64.706	75.966	324.764
Luni	15.09.2008	68.808	79.443	332.758
Marti	16.09.2008	57.227	65.348	274.950

Ziua		UC	Vizite	Afisari
Miercuri	17.09.2008	57.848	68.036	287.995
Joi	18.09.2008	60.527	70.941	316.416
Vineri	19.09.2008	62.255	71.328	327.257
Simbata	20.09.2008	55.178	64.464	287.671
Duminica	21.09.2008	64.546	75.416	329.887
Luni	22.09.2008	59.189	68.459	297.596
Marti	23.09.2008	56.874	64.694	288.331
Miercuri	24.09.2008	55.717	63.378	283.504
Joi	25.09.2008	57.782	65.890	300.925
Vineri	26.09.2008	62.369	71.769	323.509
Simbata	27.09.2008	56.483	65.953	301.680
Duminica	28.09.2008	59.752	69.686	310.617
Luni	29.09.2008	60.524	69.030	299.381
Marti	30.09.2008	50.867	57.458	248.399
-				
-				

Definitii

Afisare (Page Impression) - pagina a unui site afisata la solicitarea unui vizitator (un fisier sau o combinatie de fisiere trimise la un vizitator ca raspuns la cererea acestuia)

Vizita (Visit) - o serie de una sau mai multe afisari ca rezultat al cererii unui vizitator. O vizita se termina in momentul in care perioada intre 2 afisari consecutive este mai mare de 30 de minute (conform standardelor IFABC).

Client unic (Unique Client) - Un "Client unic" este un calculator / browser de pe care un site este accesat cel putin o data in perioada de raportare.

Site web - ansamblu de pagini vizualizabile in browser, avind un continut distinct si uniform, generind audienta, identificat printr-un nume de domeniu unic (pina la al treilea nivel al numelui de domeniu, third level domain) sau prin aliasurile numelui de domeniu.

Fac exceptie de la aceasta definitie acele titluri (secundare) care avind nume de domeniu distincte, ofera continut sau servicii unui titlu principal, in urmatoarele conditii :

1. toate numele de domenii apartin (sunt inregistrate) aceluasi editor sau editorul are un drept de folosinta asupra acestora.
2. in homepage-ul fiecarui domeniu secundar in parte este afisat vizibil un link catre domeniul principal si un text care sa indice fara dubiu ca domeniul secundar este un canal sau o sectiune al domeniului principal.
3. titlurile nu sunt versiunea digitala a unui titlu din presa scrisa.

Principii generale pentru masurarea traficului

Sistemul de masurare va exclude urmatoarele tipuri de trafic:

1. traficul intern (traficul generat ca urmare a activitatilor de dezvoltare, mentenanta, testare a aplicatiei web, realizate in numele detinatorului siteului)
2. traficul generat de spideri sau roboti (traficul generat de aplicatii- non umane)
3. traficul generat prin pagini care au optiunea de auto refresh activata (tagul META AUTOREFRESH ori alte mecanisme de refresh automat)
4. traficul generat prin popup-uri sau frame-uri nesolicitate de utilizatorul siteului

Includerea unui site in studiul BRAT de masurare a siteurilor

I. BRAT accepta includerea in studiu a oricarui site, indiferent de specific, cu conditia respectarii intocmai a regulamentelor BRAT.

II. Pentru ca un site sa fie inclus in studiu, trebuie sa indeplineasca simultan urmatoarele conditii:

1. Sa dovedeasca proprietatea asupra domeniului sau ca are drept de folosinta asupra 1ra lui
2. Sa respecte prevederile regulamentelor BRAT
3. Sa includa codul JavaScript al tagului de masurare in toate paginile de continut, in conditiile regulamentelor BRAT
4. La aderare sa ofere un trafic estimativ lunar, exprimat in numar de afisari/luna, calculat ca media ultimelor 6 luni (sau pentru perioada de cind este lansat).
5. In situatia in care accesul pe site se face prin subscrieri (taxa, cu nume utilizator/parola), sa ofere BRAT un cont gratuit de acces.

III. Compania care a inclus un site in studiu trebuie sa anunte BRAT la fiecare modificare semnificativa a structurii site-ului, atunci cind au loc modificari semnificative in organizarea sectiunilor, in situatia cind s-a realizat un redesign al site-ului, cind au fost adaugate module suplimentare si in general la orice modificari de natura a schimba implementarea tagului de masurare. BRAT nu isi asuma nici o responsabilitate pentru eventualele pierderi cauzate de modificarile de mai sus care nu au fost anuntate.

Rezultatele publicate reflecta paginile in care a fost implementat tagul.

01.10.2008

Arina Ureche
director general BRAT

