

Situatie trafic



Biroul Roman de Audit al Tirajelor

Calea Victoriei nr 126, Bucuresti

www.brat.ro

Tel./Fax: 021.311.77.40



Perioada masurata:

01.09.2008 - 30.09.2008

Site masurat:

www.9am.ro

Alte domenii:

Alias:

Descriere continut:

9am - Site generalist de stiri actualizat zilnic, cuprinzand cele mai importante stiri ale zilei, preluate din cele mai importante si credibile surse din Romania. Publicul tinta este unul generalist.

Editor:

Internet Corp SRL

Bucuresti, Str. Putul lui Zamfir 28, Sector 1, cod 011683

Contact:

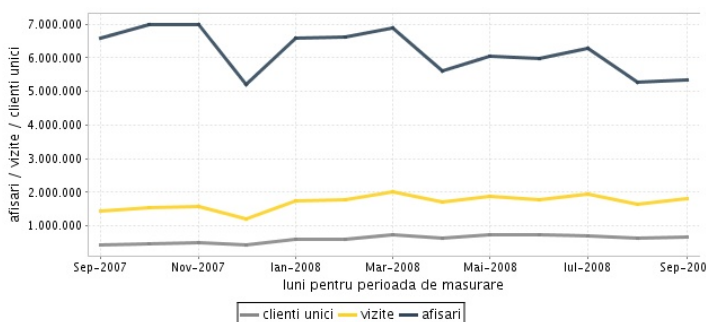
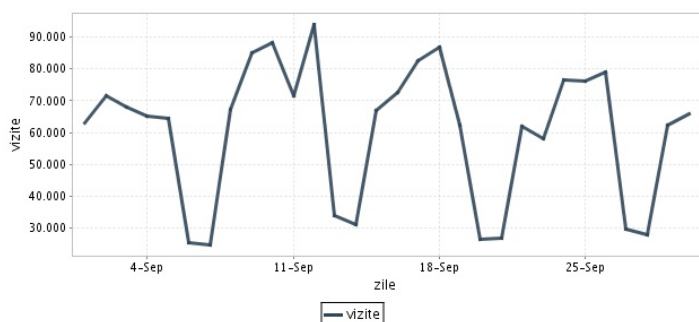
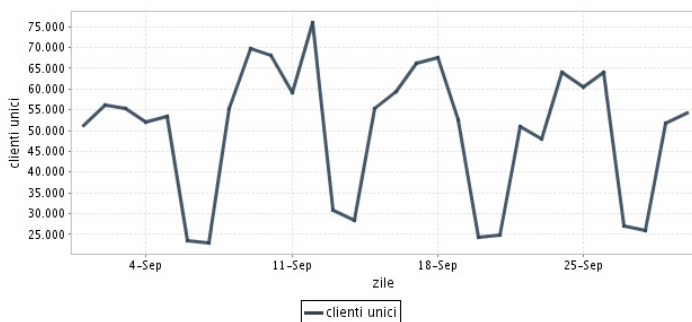
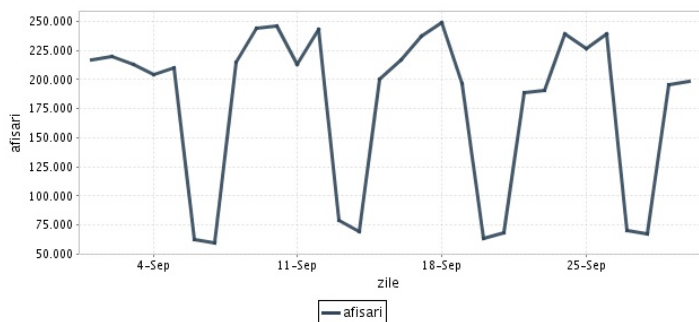
Mihai Seceleanu

031-228.61.20

mihai@internetcorp.ro

Trafic total pentru luna septembrie 2008

Total lunar Media zilnica	Clients unici 681.874	Vizite 1.815.193 60.506	Afisari 5.342.832 178.094
------------------------------	--------------------------	-------------------------------	---------------------------------



Ziua		UC	Vizite	Afisari
Luni	01.09.2008	51.361	63.112	216.706
Marti	02.09.2008	56.003	71.591	220.191
Miercuri	03.09.2008	55.350	67.941	213.403
Joi	04.09.2008	52.155	65.185	203.839
Vineri	05.09.2008	53.374	64.452	210.428
Simbata	06.09.2008	23.340	25.502	62.458
Duminica	07.09.2008	22.881	24.685	59.342
Luni	08.09.2008	55.406	67.155	215.004
Marti	09.09.2008	69.678	84.972	243.991
Miercuri	10.09.2008	68.223	88.077	246.126
Joi	11.09.2008	59.043	71.687	213.375
Vineri	12.09.2008	76.013	93.920	243.530
Simbata	13.09.2008	30.858	33.993	78.551
Duminica	14.09.2008	28.477	30.982	69.508
Luni	15.09.2008	55.368	66.944	199.979
Marti	16.09.2008	59.370	72.720	216.938

Ziua		UC	Vizite	Afisari
Miercuri	17.09.2008	66.233	82.425	237.029
Joi	18.09.2008	67.645	86.703	249.067
Vineri	19.09.2008	52.507	62.487	196.569
Simbata	20.09.2008	24.233	26.409	63.702
Duminica	21.09.2008	24.963	26.990	67.834
Luni	22.09.2008	51.063	62.074	188.322
Marti	23.09.2008	47.956	57.907	190.490
Miercuri	24.09.2008	64.101	76.555	239.505
Joi	25.09.2008	60.552	76.038	227.042
Vineri	26.09.2008	63.957	78.980	238.833
Simbata	27.09.2008	27.124	29.654	70.209
Duminica	28.09.2008	25.837	28.015	67.355
Luni	29.09.2008	51.808	62.267	195.321
Marti	30.09.2008	54.325	65.771	198.185
-				
-				

Definitii

Afisare (Page Impression) - pagina a unui site afisata la solicitarea unui vizitator (un fisier sau o combinatie de fisiere trimise la un vizitator ca raspuns la cererea acestuia)

Vizita (Visit) - o serie de una sau mai multe afisari ca rezultat al cererii unui vizitator. O vizita se termina in momentul in care perioada intre 2 afisari consecutive este mai mare de 30 de minute (conform standardelor IFABC).

Client unic (Unique Client) - Un "Client unic" este un calculator / browser de pe care un site este accesat cel putin o data in perioada de raportare.

Site web - ansamblu de pagini vizualizabile in browser, avind un continut distinct si uniform, generind audienta, identificat printr-un nume de domeniu unic (pina la al treilea nivel al numelui de domeniu, third level domain) sau prin aliasurile numelui de domeniu.

Fac exceptie de la aceasta definitie acele titluri (secundare) care avind nume de domeniu distincte, ofera continut sau servicii unui titlu principal, in urmatoarele conditii :

1. toate numele de domenii apartin (sunt inregistrate) aceluasi editor sau editorul are un drept de folosinta asupra acestora.
2. in homepage-ul fiecarui domeniu secundar in parte este afisat vizibil un link catre domeniul principal si un text care sa indice fara dubiu ca domeniul secundar este un canal sau o sectiune al domeniului principal.
3. titlurile nu sunt versiunea digitala a unui titlu din presa scrisa.

Principii generale pentru masurarea traficului

Sistemul de masurare va exclude urmatoarele tipuri de trafic:

1. traficul intern (traficul generat ca urmare a activitatilor de dezvoltare, mentenanta, testare a aplicatiei web, realizate in numele detinatorului siteului)
2. traficul generat de spideri sau roboti (traficul generat de aplicatii- non umane)
3. traficul generat prin pagini care au optiunea de auto refresh activata (tagul META AUTOREFRESH ori alte mecanisme de refresh automat)
4. traficul generat prin popup-uri sau frame-uri nesolicitate de utilizatorul siteului

Includerea unui site in studiul BRAT de masurare a siteurilor

I. BRAT accepta includerea in studiu a oricarui site, indiferent de specific, cu conditia respectarii intocmai a regulamentelor BRAT.

II. Pentru ca un site sa fie inclus in studiu, trebuie sa indeplineasca simultan urmatoarele conditii:

1. Sa dovedeasca proprietatea asupra domeniului sau ca are drept de folosinta asupra 1ra lui
2. Sa respecte prevederile regulamentelor BRAT
3. Sa includa codul JavaScript al tagului de masurare in toate paginile de continut, in conditiile regulamentelor BRAT
4. La aderare sa ofere un trafic estimativ lunar, exprimat in numar de afisari/luna, calculat ca media ultimelor 6 luni (sau pentru perioada de cind este lansat).
5. In situatia in care accesul pe site se face prin subscrieri (taxa, cu nume utilizator/parola), sa ofere BRAT un cont gratuit de acces.

III. Compania care a inclus un site in studiu trebuie sa anunte BRAT la fiecare modificare semnificativa a structurii site-ului, atunci cind au loc modificari semnificative in organizarea sectiunilor, in situatia cind s-a realizat un redesign al site-ului, cind au fost adaugate module suplimentare si in general la orice modificari de natura a schimba implementarea tagului de masurare. BRAT nu isi asuma nici o responsabilitate pentru eventualele pierderi cauzate de modificarile de mai sus care nu au fost anuntate.

Rezultatele publicate reflecta paginile in care a fost implementat tagul.

01.10.2008

Arina Ureche
director general BRAT

